

ОПИСАНИЕ МЕСТОПОЛОЖЕНИЯ ГРАНИЦ

Публичный сервитут устанавливается для строительства и эксплуатации объектов электросетевого хозяйства, их неотъемлемых технологических частей, необходимых для подключения (технологического присоединения) к сетям инженерно-технического обеспечения

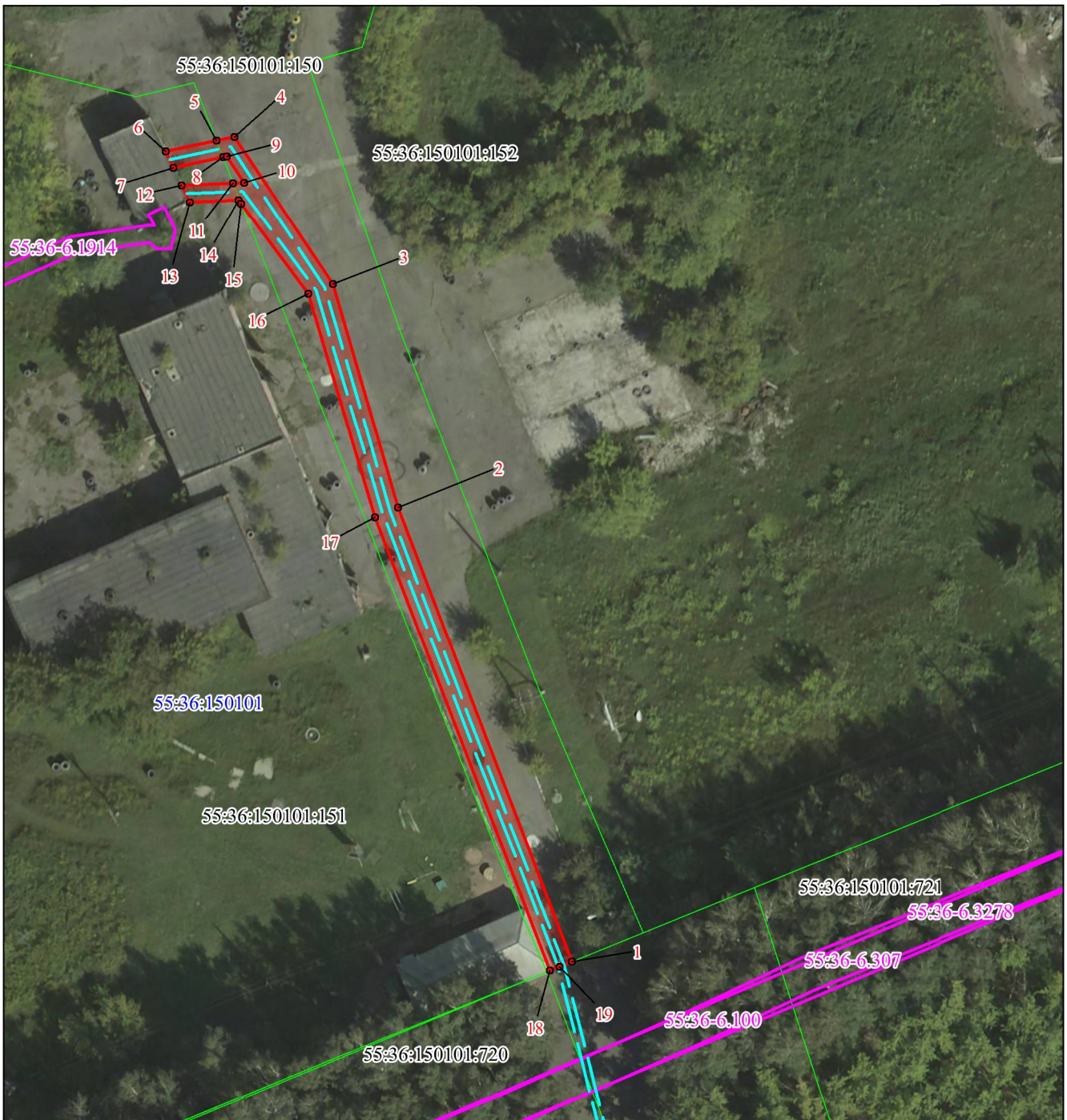
(наименование объекта, местоположение границ которого описано (далее - объект))

Раздел 1

Сведения об объекте

| Сведения об объекте | | |
|---------------------|--|--|
| № п/п | Характеристики объекта | Описание характеристик |
| 1 | 2 | 3 |
| 1 | Местоположение объекта | Российская Федерация, Омская область, город Омск |
| 2 | Площадь объекта +/- величина погрешности определения площади (Р+/- Дельта Р) | 325 кв.м ± 4 кв.м |
| 3 | Иные характеристики объекта | — |

Схема расположения границ публичного сервитута



Масштаб 1:700

Используемые условные знаки и обозначения:

- | | | | |
|--|--|------------------|--|
| | Граница публичного сервитута | | Граница охранной зоны |
| | Обозначение и номер характерной точки публичного сервитута | | Граница земельного участка, учтенного в ЕГРН |
| | линейный объект электросетевого хозяйства | 55:36:150101:150 | Кадастровый номер земельного участка |

| Текстовое описание местоположения границ объекта | | |
|--|----------|------------------------------|
| Прохождение границы | | Описание прохождения границы |
| от точки | до точки | |
| 1 | 2 | 3 |
| 1 | 2 | – |
| 2 | 3 | – |
| 3 | 4 | – |
| 4 | 5 | – |
| 5 | 6 | – |
| 6 | 7 | – |
| 7 | 8 | – |
| 8 | 9 | – |
| 9 | 10 | – |
| 10 | 11 | – |
| 11 | 12 | – |
| 12 | 13 | – |
| 13 | 14 | – |
| 14 | 15 | – |
| 15 | 16 | – |
| 16 | 17 | – |
| 17 | 18 | – |
| 18 | 19 | – |
| 19 | 1 | – |