

ОПИСАНИЕ МЕСТОПОЛОЖЕНИЯ ГРАНИЦ

Публичный сервитут

(наименование объекта, местоположение границ которого описано (далее - объект))

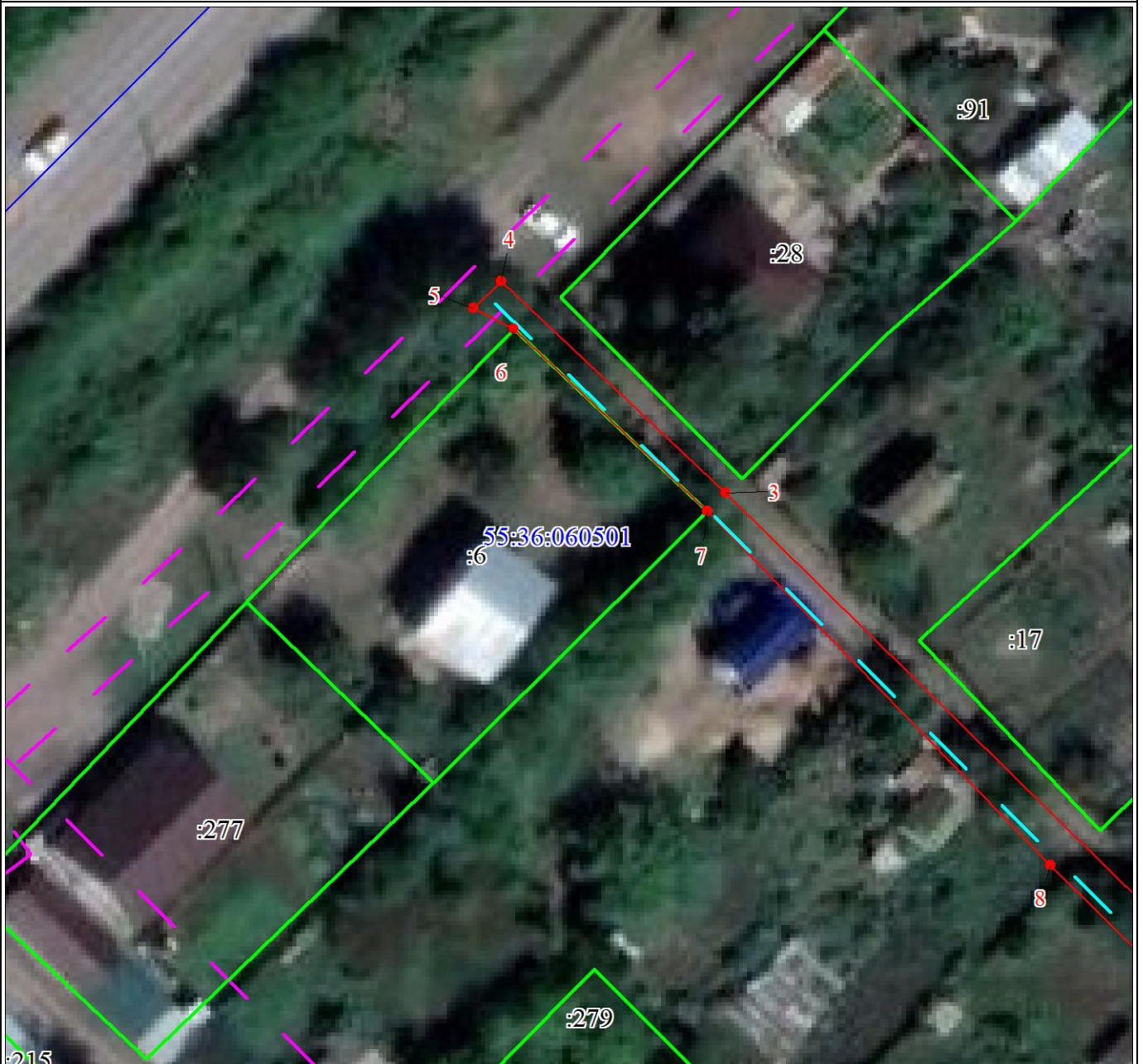
Раздел 1

Сведения об объекте		
№ п/п	Характеристики объекта	Описание характеристик
1	2	3
1	Местоположение объекта	Омская область, Омск г
2	Площадь объекта \pm величина погрешности определения площади ($P \pm \Delta P$), м ²	379 \pm 7
3	Иные характеристики объекта	Публичный сервитут установлен в целях строительства и эксплуатации объектов электросетевого хозяйства, их неотъемлемых технологических частей, необходимых для подключения (технологического присоединения) к сетям инженерно-технического обеспечения, срок публичного сервитута 10 лет

Раздел 2






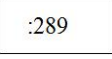

Сведения о местоположении границ объекта					
1. Система координат МСК-55					
2. Сведения о характерных точках границ объекта					
Обозначение характерных точек границ	Координаты, м		Метод определения координат характерной точки	Средняя квадратическая погрешность положения характерной точки (Mt), м	Описание обозначения точки на местности (при наличии)
	X	Y			
1	2	3	4	5	6
1	490376.77	2164855.00	Метод спутниковых геодезических измерений (определений)	0.1	-
2	490392.24	2164840.48	Метод спутниковых геодезических измерений (определений)	0.1	-
3	490464.01	2164770.20	Метод спутниковых геодезических измерений (определений)	0.1	-
4	490481.28	2164752.56	Метод спутниковых геодезических измерений (определений)	0.1	-
5	490479.13	2164750.30	Метод спутниковых геодезических измерений (определений)	0.1	-
6	490477.44	2164753.51	Метод спутниковых геодезических измерений (определений)	0.1	-
7	490462.55	2164768.70	Метод спутниковых геодезических измерений (определений)	0.1	-
8	490433.76	2164795.61	Метод спутниковых геодезических измерений (определений)	0.1	-

План границ объекта



Масштаб 1:500

Используемые условные знаки и обозначения:

- | | |
|---|--|
|  | Характерная точка границы публичного сервитута и номер точки |
|  | Граница публичного сервитута |
|  | Проектируемое инженерное сооружение |
|  | Граница ЗОУИТ |
|  | Существующая часть границы, имеющиеся в ЕГРН сведения о которой достаточны для определения ее местоположения |
|  | Надписи кадастрового номера земельного участка |
|  | Граница и номер кадастрового квартала |

План границ объекта



Масштаб 1:500

Используемые условные знаки и обозначения:

Условные обозначения представлены на листе 3

Текстовое описание местоположения границ объекта		
Прохождение границы		Описание прохождения границы
от точки	до точки	
1	2	3
1	2	-
2	3	-
3	4	-
4	5	-
5	6	-
6	7	-
7	8	-
8	9	-
9	10	-
10	11	-
11	1	-