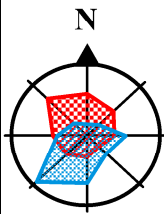


Схема расположения земельного участка или земельных участков на кадастровом плане территории

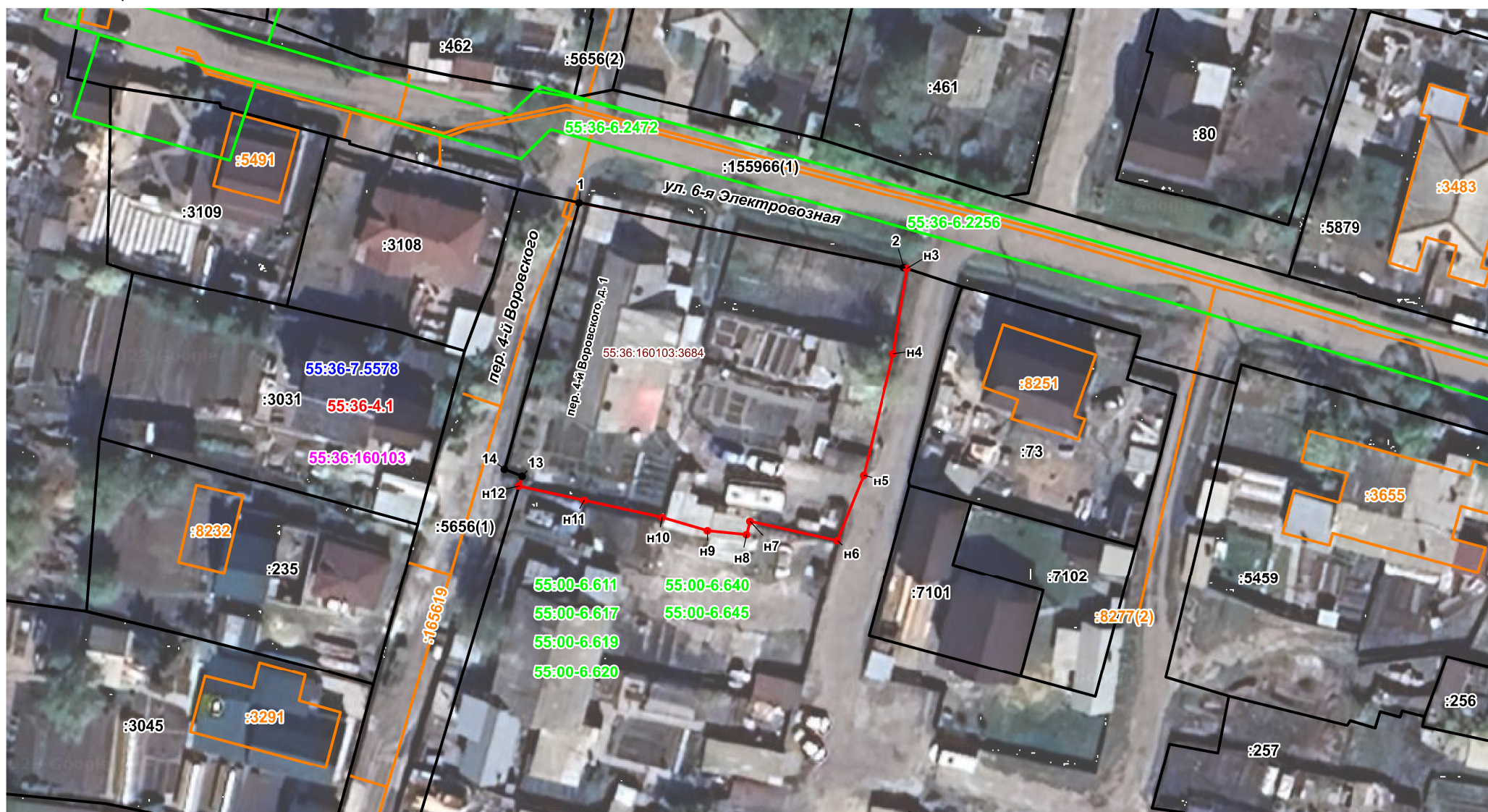
Утверждена



Условный номер земельного участка <u> </u> - (указывается в случае, если предусматривается образование двух и более земельных участков)		
Площадь земельного участка <u>1627 кв.м</u> (указывается проектная площадь образуемого земельного участка, вычисленная с использованием технологических и программных средств, в том числе размещенных на официальном сайте федерального органа исполнительной власти, уполномоченного Правительством Российской Федерации на осуществление государственного кадастрового учета, государственной регистрации прав, ведение Единого государственного реестра недвижимости и предоставление сведений, содержащихся в Едином государственном реестре недвижимости, в информационно-телекоммуникационной сети "Интернет" (далее - официальный сайт), с округлением до 1 квадратного метра. Указанное значение площади земельного участка может быть уточнено при проведении кадастровых работ не более чем на десять процентов)		
Обозначение характерных точек границ	Координаты, м (указываются в случае подготовки схемы расположения земельного участка с использованием технологических и программных средств, в том числе размещенных на официальном сайте. Значения координат, полученные с использованием указанных технологических и программных средств, указываются с округлением до 0,01 метра)	
	X	Y
1	2	3
1	474761,60	2161465,78
2	474752,75	2161507,17
н3	474752,62	2161507,55
н4	474741,67	2161505,59
н5	474726,16	2161501,58
н6	474717,78	2161498,03
н7	474720,40	2161486,92
н8	474718,70	2161486,46
н9	474719,27	2161481,49
н10	474721,05	2161475,69
н11	474723,36	2161465,78
н12	474725,29	2161457,49
13	474726,63	2161457,91
14	474727,54	2161455,69
1	474761,60	2161465,78

(наименование документа об утверждении, включая наименования
органов государственной власти или органов местного
самоуправления, принявших решение об утверждении схемы
или подписавших соглашение о перераспределении земельных участков
от _____ № _____)

Система координат: МСК-55



Масштаб 1:700

УСЛОВНЫЕ ОБОЗНАЧЕНИЯ:

	- Новая образованная часть границы, сведения о которой достаточны для определения ее местоположения		- Кадастровый номер земельного участка
	- Существующая часть границы, имеющиеся в ЕГРН сведения о которой достаточны для определения ее местоположения		- Кадастровый номер многоконтурного земельного участка (номер контура)
	- Граница зоны с особыми условиями использования территории		- Кадастровый номер объекта капитального строительства
	- Граница объекта капитального строительства		- Кадастровый номер объекта капитального строительства (номер контура)
	- Номер кадастрового квартала		- Кадастровый номер объекта капитального строительства, границы которого не установлены в ЕГРН
	- Реестровый номер территориальной зоны		- Характерная точка границы земельного участка, сведения ЕГРН о которой соответствуют требованиям, установленным в соответствии с частью 13 статьи 22 Федерального закона от 13 июля 2015 г. № 218-ФЗ "О государственной регистрации недвижимости"
	- Реестровый номер зоны с особыми условиями использования территории		- Характерная точка границы земельного участка, сведения о которой отсутствуют в ЕГРН, местоположение которой определено при кадастровых работах (новая характерная точка)
	- Реестровый номер границы населенного пункта		- Обозначение характерной точки границы, местоположение которой не изменилось или было уточнено
			- Обозначение новой характерной точки