

ОПИСАНИЕ МЕСТОПОЛОЖЕНИЯ ГРАНИЦ

Публичный сервитут

(наименование объекта, местоположение границ которого описано (далее - объект))

Раздел 1

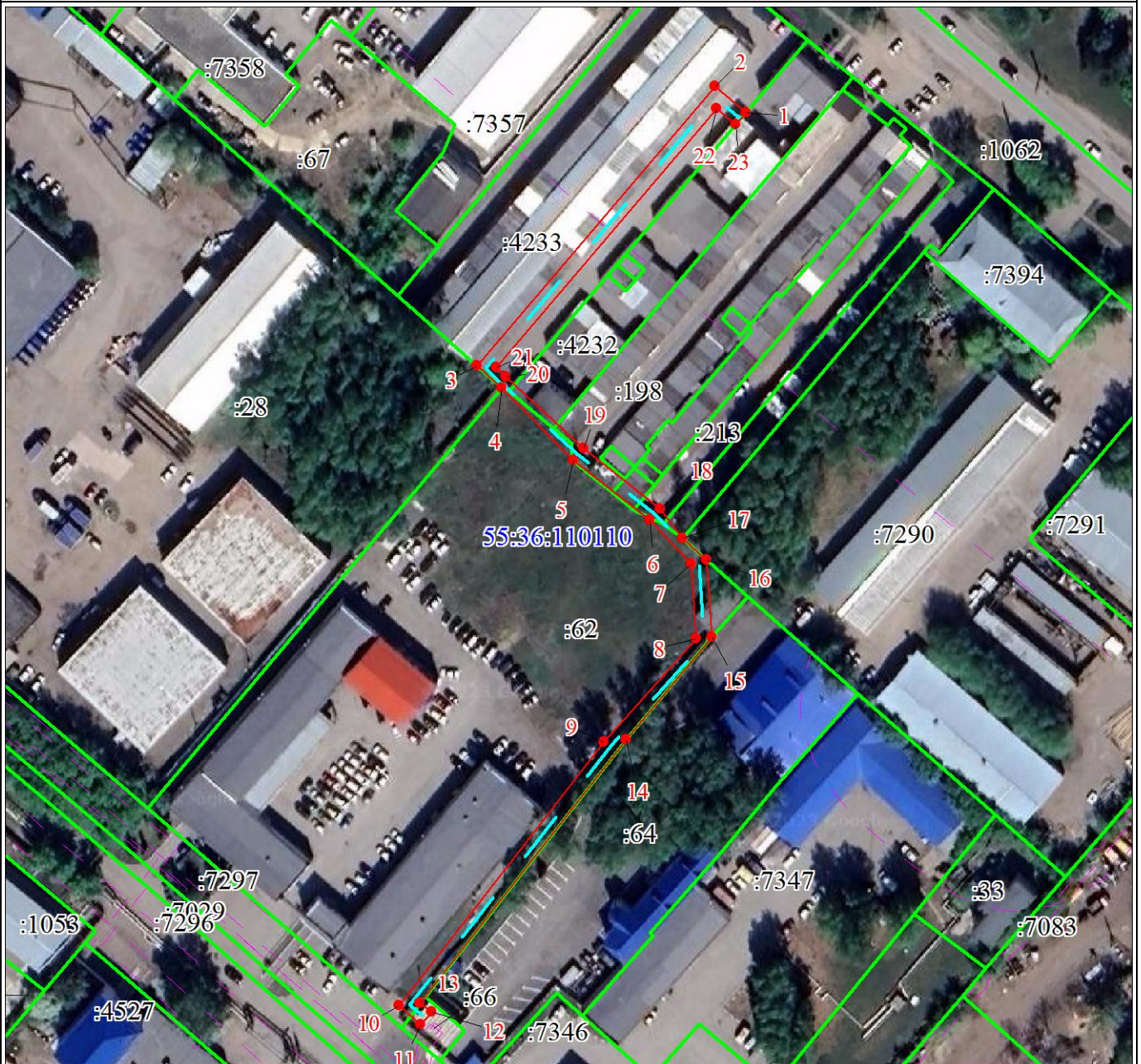
Сведения об объекте		
№ п/п	Характеристики объекта	Описание характеристик
1	2	3
1	Местоположение объекта	Омская область, Омск г
2	Площадь объекта ± величина погрешности определения площади ($P \pm \Delta P$), м ²	1204 ± 12
3	Иные характеристики объекта	Публичный сервитут установлен в целях строительства и эксплуатации объектов электросетевого хозяйства, их неотъемлемых технологических частей, необходимых для подключения (технологического присоединения) к сетям инженерно-технического обеспечения, срок публичного сервитута 10 лет

Раздел 2

Сведения о местоположении границ объекта					
1. Система координат МСК-55					
2. Сведения о характерных точках границ объекта					
Обозначение характерных точек границ	Координаты, м		Метод определения координат характерной точки	Средняя квадратическая погрешность положения характерной точки (Mt), м	Описание обозначения точки на местности (при наличии)
	X	Y			
1	2	3	4	5	6
1	483431.47	2157400.86	Метод спутниковых геодезических измерений (определений)	0.1	-
2	483438.37	2157393.13	Метод спутниковых геодезических измерений (определений)	0.1	-
3	483368.62	2157330.94	Метод спутниковых геодезических измерений (определений)	0.1	-
4	483362.88	2157337.19	Метод спутниковых геодезических измерений (определений)	0.1	-
5	483343.91	2157355.00	Метод спутниковых геодезических измерений (определений)	0.1	-
6	483328.29	2157374.21	Метод спутниковых геодезических измерений (определений)	0.1	-
7	483317.00	2157384.64	Метод спутниковых геодезических измерений (определений)	0.1	-
8	483297.88	2157385.44	Метод спутниковых геодезических измерений (определений)	0.1	-





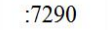
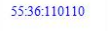
Сведения о местоположении границ объекта					
1. Система координат МСК-55					
2. Сведения о характерных точках границ объекта					
Обозначение характерных точек границ	Координаты, м		Метод определения координат характерной точки	Средняя квадратическая погрешность положения характерной точки (Mt), м	Описание обозначения точки на местности (при наличии)
	X	Y			
			измерений (определений)		
9	483272.23	2157361.40	Метод спутниковых геодезических измерений (определений)	0.1	-
10	483206.26	2157307.64	Метод спутниковых геодезических измерений (определений)	0.1	-
11	483201.33	2157313.17	Метод спутниковых геодезических измерений (определений)	0.1	-
12	483204.41	2157315.98	Метод спутниковых геодезических измерений (определений)	0.1	-
13	483206.76	2157313.09	Метод спутниковых геодезических измерений (определений)	0.1	-
14	483272.60	2157366.99	Метод спутниковых геодезических измерений (определений)	0.1	-
15	483298.28	2157389.43	Метод спутниковых геодезических измерений (определений)	0.1	-
16	483317.96	2157388.37	Метод спутниковых геодезических измерений (определений)	0.1	-
17	483323.52	2157382.45	Метод спутниковых геодезических измерений (определений)	0.1	-
18	483331.22	2157376.96	Метод спутниковых геодезических измерений (определений)	0.1	-
19	483346.91	2157357.66	Метод спутниковых геодезических измерений (определений)	0.1	-
20	483365.61	2157338.22	Метод спутниковых геодезических измерений (определений)	0.1	-
21	483368.11	2157335.84	Метод спутниковых геодезических измерений (определений)	0.1	-

План границ объекта



Масштаб 1:1600

Используемые условные знаки и обозначения:

	Характерная точка границы публичного сервитута и номер точки
	Граница публичного сервитута
	Проектируемое инженерное сооружение
	Существующая часть границы, имеющиеся в ЕГРН сведения о которой достаточны для определения ее местоположения
	Надписи кадастрового номера земельного участка
	Номер кадастрового квартала

Текстовое описание местоположения границ объекта		
Прохождение границы		Описание прохождения границы
от точки	до точки	
1	2	3
1	2	-
2	3	-
3	4	-
4	5	-
5	6	-
6	7	-
7	8	-
8	9	-
9	10	-
10	11	-
11	12	-
12	13	-
13	14	-
14	15	-
15	16	-
16	17	-
17	18	-
18	19	-
19	20	-
20	21	-
21	22	-
22	23	-
23	1	-