

«УТВЕРЖДАЮ»

Первый заместитель  
директора департамента  
имущественных отношений  
Администрации города Омска  
Ю.Л. Швецова  
Дата 01.08.2023

Акт  
лесопатологического обследования № 1

городских лесов Омского лесничества  
муниципального образования городской округ город Омск  
Омской области

Способ лесопатологического обследования:

1. Визуальный  
2. Инструментальный

√

Место проведения

Окружное участковое лесничество	Урочище (дача)	Квартал	Выдел	Площадь выдела, га	Лесопатологический выдел	Площадь лесопатологического выдела, га
Кировское	–	7	9	0,21	–	–

Лесопатологическое обследование проведено на общей площади 0,21 га.

Кадастровый номер участка:

55:36:130201:1554

(для участков, предоставленных в постоянное (бессрочное)  
пользование, аренду)

Документ о праве пользования:

(тип документа о праве пользования, дата, номер, вид разрешенного использования лесов)

2. Инструментальное (детальное) обследование лесных  
насаждений (раздел включается в акт в случае проведения  
лесопатологического обследования инструментарным способом)

2.1. Лесничество Омское Окружное участковое лесничество Кировское

Урочище  
(дача) – Квартал 7 Выдел 9 Лесопатологический выдел –

Наличие ограничений или особенностей участка, влияющих на назначение СОМ:

- имеется угроза увеличения пожарной опасности в лесах;
- имеется угроза возникновения очагов вредных организмов.

(отметка о наличии ООПТ, ОЗУ, водоохранной зоны, радиоактивного загрязнения лесов, угрозы  
возникновения очагов вредных организмов или пожарной опасности в лесах).

2.2. Фактическая таксационная характеристика лесного насаждения  
соответствует (не соответствует) таксационному описанию (нужное подчеркнуть).

Причины несоответствия:

Давность определения качественных и количественных характеристик насаждения

2.3. Состояние насаждений:

с нарушенной устойчивостью (средневзвешенная категория состояния  $\geq 1,51 - \leq 4,50$ )

с утраченной устойчивостью (средневзвешенная категория состояния  $\geq 4,51$ )

устойчивое (средневзвешенная категория состояния  $< 1,50$ )

√

2.4. Причины ослабления, повреждения, средневзвешенная категория состояния насаждения:

812/Переувлажнение почвой под воздействием почвенно-климатических факторов, средневзвешенная категория состояния насаждения = 1,64

Вид пожара	Порода	Состояние корневых лап		Состояние корневой шейки		Высушивание луба		Обугленность древесины более 1/3 высоты ствола	
		процент поврежденных огнем корней	процент деревьев с данным повреждением	Обугленность древесины корневой шейки по окружности (1/4; 2/4; 3/4; более 3/4)	процент деревьев с данным повреждением	по окружности (1/4; 2/4; 3/4; более 3/4)	процент деревьев с данным повреждением	по окружности ствола (менее 1/2; более 1/2)	процент деревьев с данным повреждением
1	2	3	4	5	6	7	8	9	10
—	—	—	—	—	—	—	—	—	—

2.4.1. Заселено (отработано) стволовыми вредителями:

Вид вредителя	Порода	Встречаемость заселенных деревьев, % от запаса породы	Встречаемость отработанных деревьев, % от запаса породы	Степень заселения лесного насаждения (слабая, средняя, сильная)
1	2	3	4	5
—	—	—	—	—

2.4.2. Повреждено огнем:

2.4.3. Поражено болезнями:

Болезнь/возбудитель	Порода	Встречаемость, % от запаса насаждения	Степень поражения лесного насаждения (слабая, средняя, сильная)
1	2	3	4
—	—	—	—

2.5. Выборке подлежит 16% деревьев по запасу, в том числе:

без признаков ослабления	0%	причины назначения	_____
ослабленных	0%	причины назначения	_____
сильно ослабленных	0%	причины назначения	_____
усыхающих	0%	причины назначения	_____
свежего сухостоя	0%;		
свежего ветровала	0%;		
свежего бурелома	0%;		
старого сухостоя	12%;		
старого ветровала	0%;		
старого бурелома	4%.		

2.6. Полнота лесного насаждения после уборки деревьев, подлежащих рубке, составит 0,8

Критическая полнота для данной категории лесных насаждений и преобладающей породы составляет

0,3

ЗАКЛЮЧЕНИЕ к инструментальному обследованию участка

С целью предотвращения негативных процессов, снижения ущерба от их воздействия назначено:  
Проведение ВСП на площади 0,21 га.

Окружное участковое лесничество	Урочище (дача)	Квартал	Выдел	Площадь выдела, га	Лесопатологический выдел	Площадь лесопатологического выдела, га	Вид мероприятия	Площадь мероприятия, га	Породы	Доля выбираемой древесины по запасу, %	Рекомендуемый срок проведения мероприятия
1	2	3	4	5	6	7	8	9	10	11	12
Кировское	–	7	9	0,21	–	–	ВСП	0,21	Б	16	Не позднее 2025 г.

Схема расположения лесного участка, на котором проведено лесопатологическое обследование (приложение 1 к Акту).

РЕКОМЕНДАЦИИ по проведению мероприятий, не относящихся к мероприятиям по предупреждению распространения вредных организмов.


Мероприятия, необходимые для предупреждения повреждения или поражения смежных насаждений не предусмотрены; сведения для расчета понижающего коэффициента стоимости древесины: нет; меры по обеспечению возобновления не предусмотрены.

Дата проведения ЛПО 18 июля 2023 г.


Дата составления документа 26 июля 2023 г.

Исполнители работ по проведению лесопатологического обследования:

Фамилия, имя и отчество (при наличии) А.А. Найденко Организация Департамент имущественных отношений Администрации города Омска

Должность Начальник сектора Подпись  Телефон 8 (3812) 20-19-82

Фамилия, имя и отчество (при наличии) А.В. Залужный Организация Департамент имущественных отношений Администрации города Омска

Должность Главный специалист Подпись  Телефон 8 (3812) 20-19-82

ВЕДОМОСТЬ ПЕРЕЧЕТА ДЕРЕВЬЕВ  
(для сплошного, ленточного и перече­та  
на круговых площадках постоянного радиуса)

Порода: береза средневзвешенная категория состояния 1,64

Ступени толщины, см	Количество деревьев по категориям состояния, шт.																Всего	
	1		2		3		4		5		5 (а, б, в)			5 (г, д, е)				
	Н	З	Н	З	Н	З	Н	З	Н	З	Н	З	О	Н	З	О		
1	2	3	4	5	6	7	8	9	10	11	12	13	14	15	16	17	18	19
8	5								2					2			7/0,28	29
12	15								10					10			25/2,25	40
16	28								10					10			38/6,84	26
20	27								5					5			32/9,92	16
24	40								4					4			44/20,68	9
28	29								9					9			38/25,46	24
32	20								2					2			22/20,68	9
36	14								3					3			17/20,91	18
40	6								1					1			7/10,99	14
44	3																3/5,88	–
48	3																3/7,23	–
52	1								1					1			2/5,66	50
Итого, шт.	191								47					47			238	–
Итого, куб. м	114,57								22,21					22,21			136,78	–
Итого, % от запаса по породе	84								16					16			100	16

Причины назначения в рубку деревьев категорий состояния:

- 1 \_\_\_\_\_
- 2 \_\_\_\_\_
- 3 \_\_\_\_\_
- 4 \_\_\_\_\_

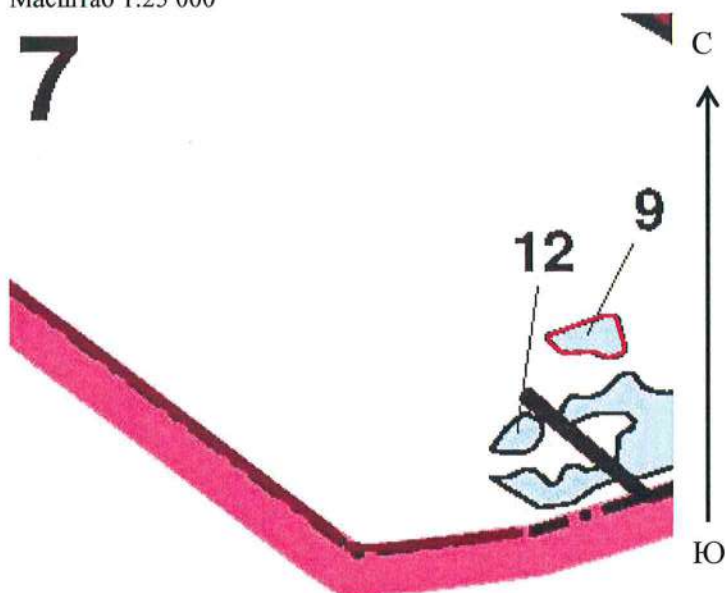
Условные обозначения:

Н - не заселено (не поражено, не повреждено), З - заселено стволовыми вредителями (поражено болезнями, повреждено огнем), О - отработано вредителями.



Схема расположения лесного участка, на котором проведено лесопатологическое обследование

Масштаб 1:25 000



Условные обозначения: лесосека —

Порядковый номер характерной (поворотной) точки	Координаты (система координат МСК-55)	
	X	Y
1	482756.467	2150773.665
2	482758.778	2150769.675
3	482764.951	2150758.271
4	482772.764	2150788.867
5	482780.770	2150790.328
6	482781.697	2150788.234
7	482789.208	2150811.012
8	482790.145	2150820.802
9	482786.368	2150825.106
10	482780.377	2150827.341
11	482762.793	2150831.292
12	482754.782	2150833.492
13	482747.580	2150832.905
14	482742.481	2150825.403
15	482741.930	2150812.970
16	482747.071	2150799.367
17	482746.884	2150782.789
18	482749.897	2150780.351
1	482756.467	2150773.665

Исполнитель работ по проведению лесопатологического обследования:

Фамилия, имя и отчество (при наличии)	А.А. Найденко	Организация	Департамент имущественных отношений Администрации города Омска
Должность	Начальник сектора	Подпись	Телефон 8 (3812) 20-19-82

Фамилия, имя и отчество (при наличии)	А.В. Залужный	Организация	Департамент имущественных отношений Администрации города Омска
Должность	Главный специалист	Подпись	Телефон 8 (3812) 20-19-82

Приложение 2 к акту лесопатологического обследования № 1

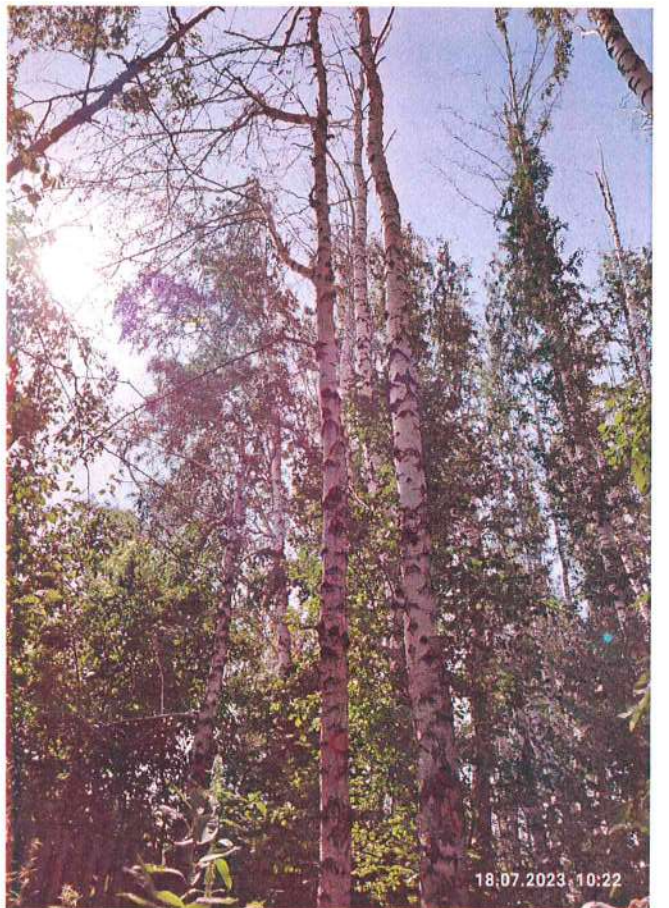
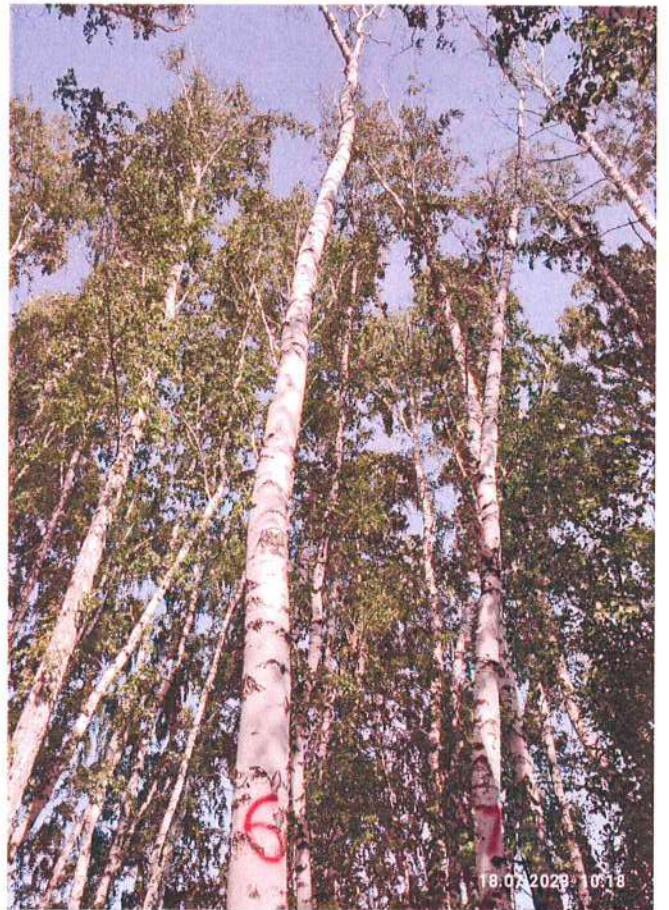
Порядковый номер дерева	Координаты характерных точек деревьев подлежащих рубке (система координат WGS-84)	
	X	Y
1	54.975546039640903	73.182774027809501
2	54.975509997457266	73.182860026136041
3	54.975509997457266	73.182865977287292
4	54.975516032427549	73.18296798504889
5	54.975784001871943	73.183628981932998
6	54.975753994658589	73.183624036610126
7	54.975753994658589	73.183627976104617
8	54.975723987445235	73.183636022731662
9	54.975723987445235	73.183624958619475
10	54.975722981616855	73.183620013296604
11	54.975705966353416	73.183626970276237
12	54.975702026858926	73.183635016903281
13	54.975706972181797	73.183551030233502
14	54.975702026858926	73.183555975556374
15	54.975672019645572	73.183639962226152
16	54.975657016038895	73.183652032166719
17	54.975629020482302	73.183634011074901
18	54.975629020482302	73.183629987761378
19	54.975612005218863	73.183651026338339
20	54.975618962198496	73.183602998033166
21	54.975679982453585	73.183454973623157
22	54.975640000775456	73.183340979740024
23	54.975608987733722	73.183437036350369
24	54.975618040189147	73.183422032743692
25	54.975621979683638	73.183407029137015
26	54.975574035197496	73.183522028848529
27	54.975577974691987	73.183765020221472
28	54.975561965256929	73.183764014393091
29	54.975460963323712	73.18354700691998
30	54.975475966930389	73.183438964188099
31	54.975447971373796	73.183395965024829
32	54.975587027147412	73.183150961995125
33	54.975499017164111	73.18307401612401
34	54.975477978587151	73.183029005303979
35	54.975521983578801	73.182958010584116
36	54.975517960265279	73.183050965890288
37	54.975416958332062	73.182992041110992
38	54.975403966382146	73.18298801779747



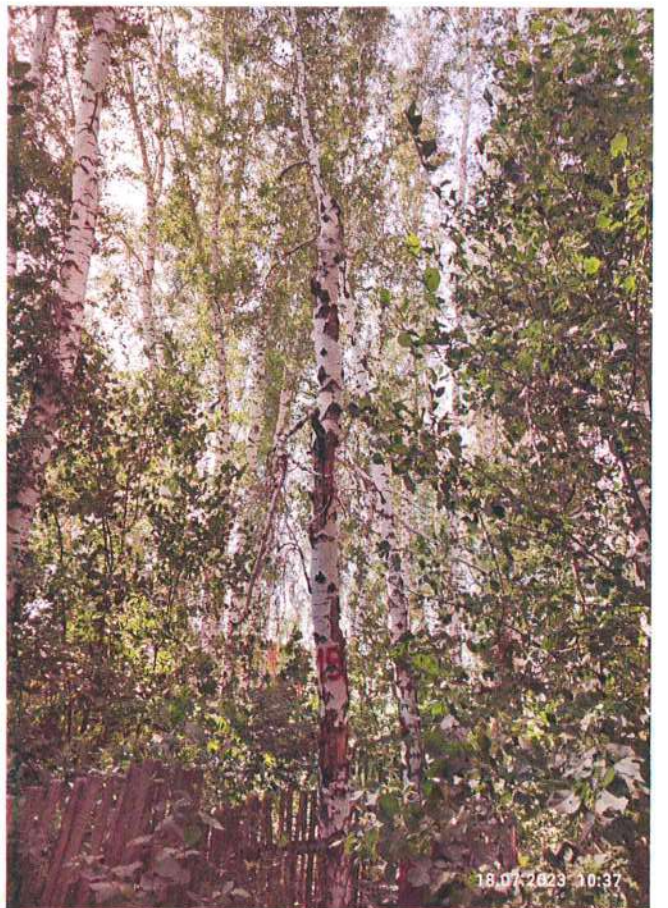
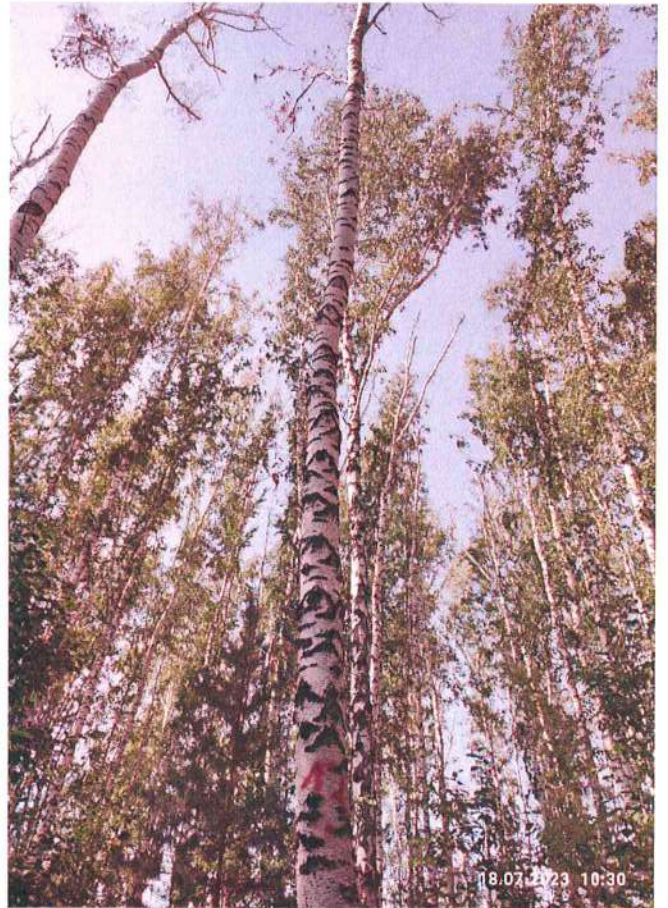
Приложение 3 к акту лесопатологического обследования № 1



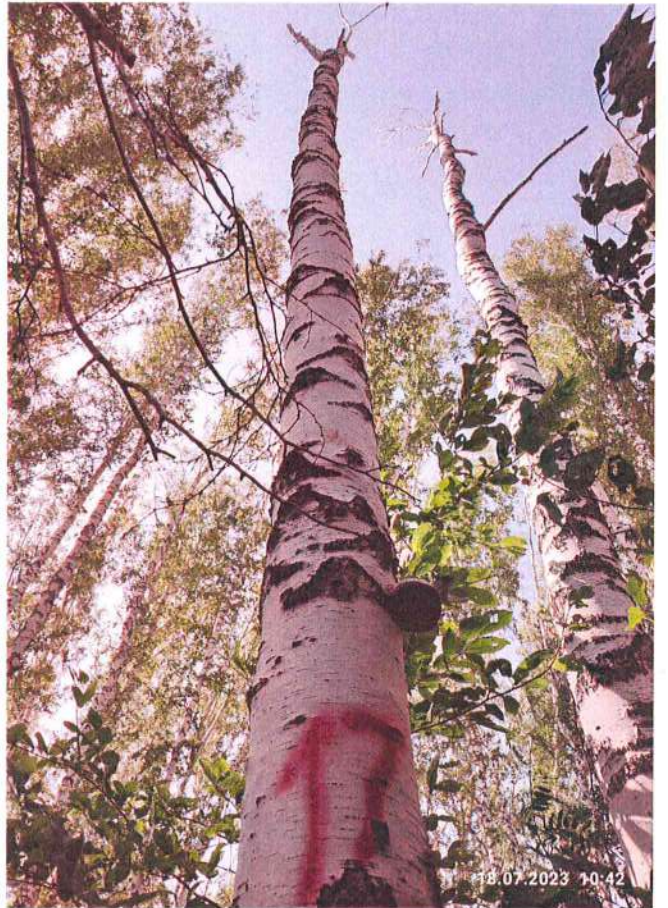
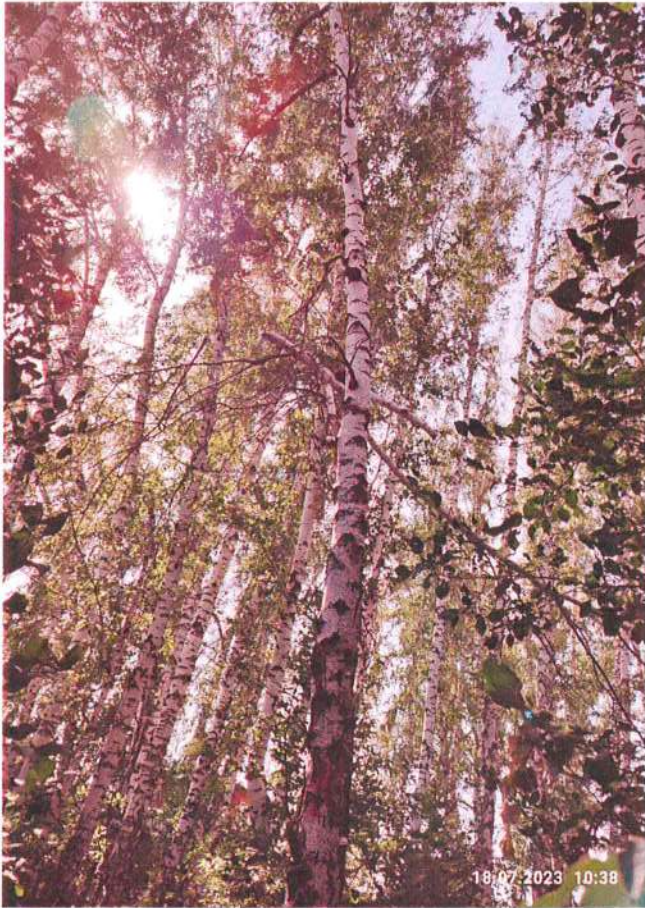




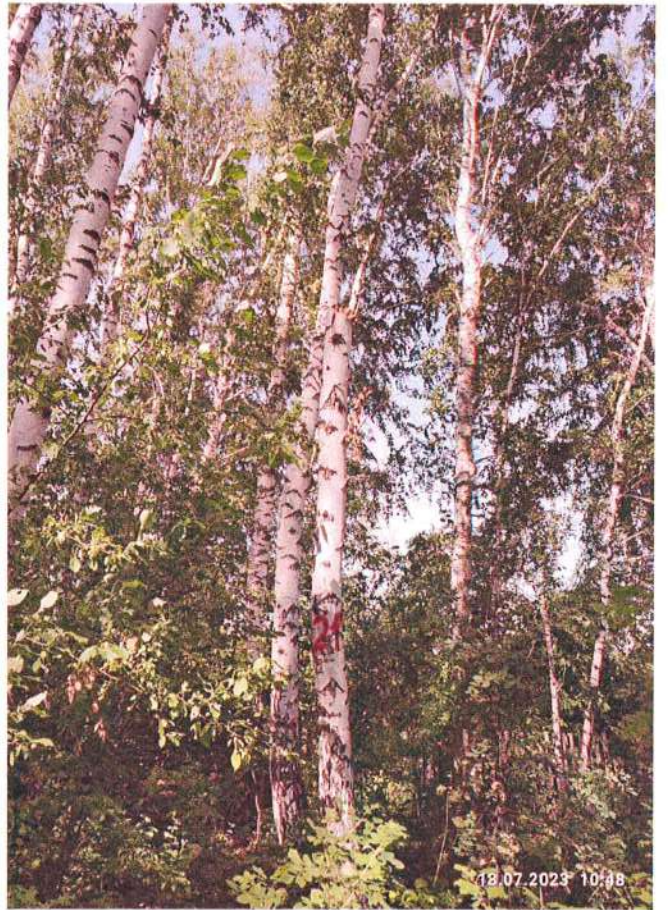








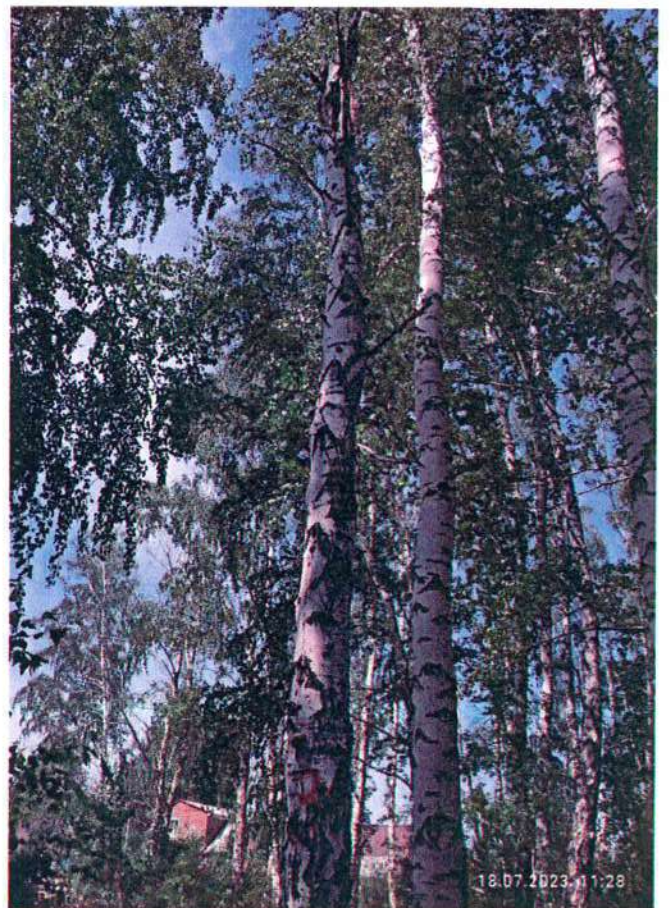
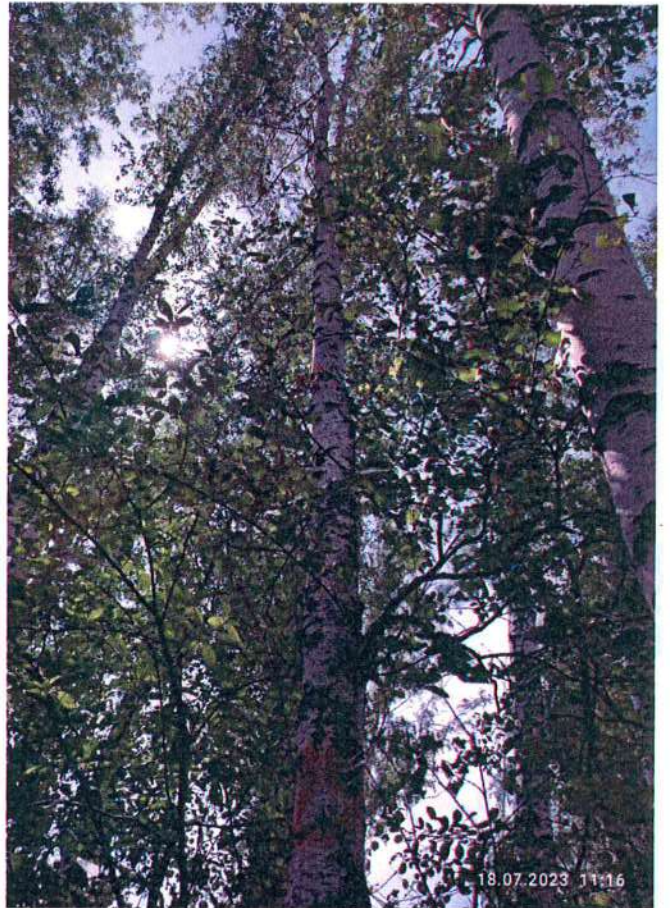




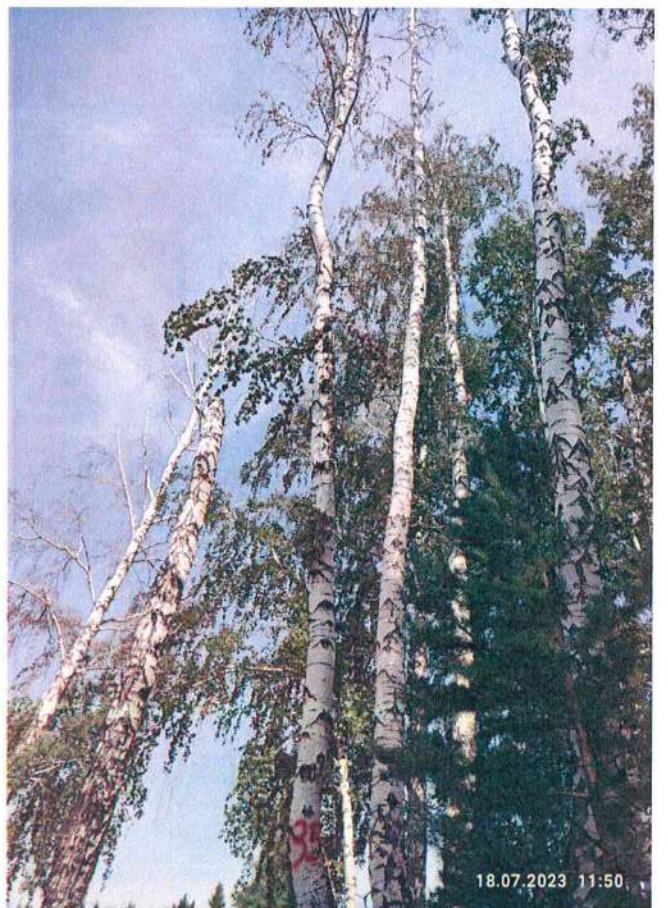




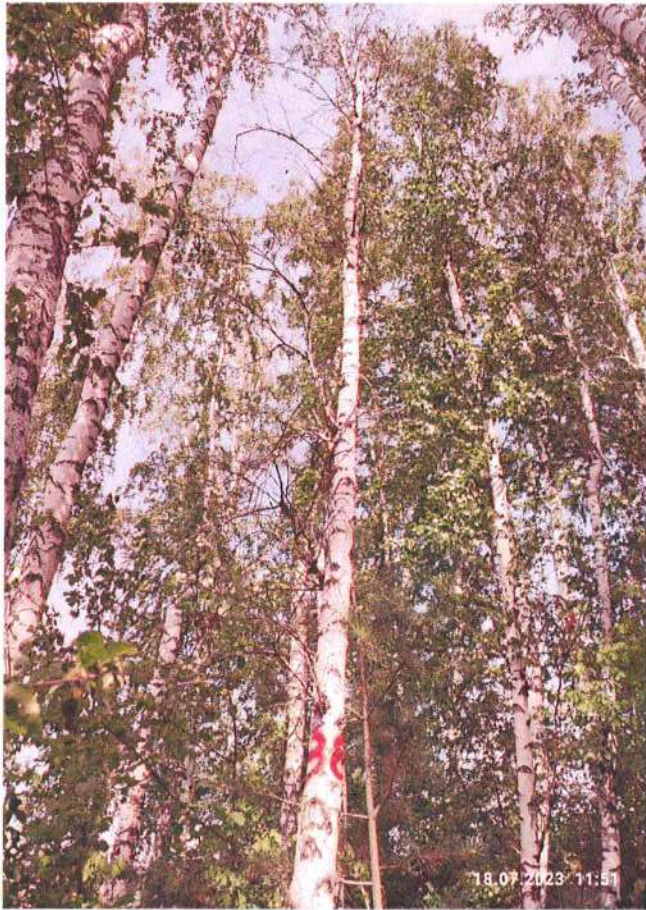














Ведомость  
участков леса с выявленными несоответствиями  
таксационным описаниям

Субъект Российской Федерации Омская область Лесничество Омское  
Окружное участковое лесничество Кировское Урочище (лесная дача)           

Год проведения лесоустройства	Номер квартала	Номер выдела	Площадь выдела, га	Целевое назначение лесов	Категория защитных лесов	ОЗУ	Источник данных	Номер лесопатологического выдела	Площадь лесопатологического выдела, га	Таксационная характеристика									Заложено пробных площадей	
										состав	порода	возраст, лет	средняя высота, м	средний диаметр, см	тип леса	полнота	бонитет	запас, куб. м/га	количество, шт.	Общая площадь, га
1	2	3	4	5	6	7	8	9	10	11	12	13	14	15	16	17	18	19	20	21
2009	7	9	0,2405	защитные леса	городские леса	-	ТО	-	-	10Б	Б	55	22	20	РТ	0,9	2	240	-	-
							Ф	-	-	10Б	Б	65	22	24	РТ	0,9	2	647	-	-

Условные обозначения:

ТО - таксационные описания

Ф - фактическая характеристика лесного насаждения

Фамилия, имя  
и отчество (при наличии) А.А. Найденко Организация Департамент имущественных отношений  
Администрации города Омска

Должность Начальник сектора Подпись  Телефон 8 (3812) 20-19-82

Фамилия, имя  
и отчество (при наличии) А.В. Залужный Организация Департамент имущественных отношений  
Администрации города Омска

Должность Главный  
специалист Подпись  Телефон 8 (3812) 20-19-82





«УТВЕРЖДАЮ»

Первый заместитель  
директора департамента  
имущественных отношений  
Администрации города Омска  
Ю.Л. Швецова

Дата 01.08.2023

Акт  
лесопатологического обследования № 2  
городских лесов Омского лесничества  
муниципального образования городской округ город Омск  
Омской области

Способ лесопатологического обследования:

1. Визуальный  
2. Инструментальный

<input type="checkbox"/>
<input checked="" type="checkbox"/>

Место проведения

Окружное участковое лесничество	Урочище (дача)	Квартал	Выдел	Площадь выдела, га	Лесопатологический выдел	Площадь лесопатологического выдела, га
Кировское	–	7	12	0,14	–	–

Лесопатологическое обследование проведено на общей площади 0,14 га.

Кадастровый номер участка:

55:36:130201:1300

(для участков, предоставленных в постоянное (бессрочное)  
пользование, аренду)

Документ о праве пользования:

(тип документа о праве пользования, дата, номер, вид разрешенного использования лесов)

2. Инструментальное (детальное) обследование лесных  
насаждений (раздел включается в акт в случае проведения  
лесопатологического обследования инструментальным способом)

2.1. Лесничество Омское Окружное участковое лесничество Кировское  
Урочище  
(дача) – Квартал 7 Выдел 12 Лесопатологический выдел –  
Наличие ограничений или особенностей участка, влияющих на назначение СОМ:  
- имеется угроза увеличения пожарной опасности в лесах;  
- имеется угроза возникновения очагов вредных организмов.

(отметка о наличии ООПТ, ОЗУ, водоохранной зоны, радиоактивного загрязнения лесов, угрозы  
возникновения очагов вредных организмов или пожарной опасности в лесах).

2.2. Фактическая таксационная характеристика лесного насаждения  
соответствует (не соответствует) таксационному описанию (нужное подчеркнуть).

Причины несоответствия:

Давность определения качественных и количественных характеристик насаждения

2.3. Состояние насаждений:

с нарушенной устойчивостью (средневзвешенная категория состояния  $\geq 1,51 - \leq 4,50$ )  
 с утраченной устойчивостью (средневзвешенная категория состояния  $\geq 4,51$ )  
 устойчивое (средневзвешенная категория состояния  $< 1,50$ )

√

2.4. Причины ослабления, повреждения, средневзвешенная категория состояния насаждения:

812/Переувлажнение почвой под воздействием почвенно-климатических факторов, средневзвешенная категория состояния насаждения = 3,84

Вид пожара	Порода	Состояние корневых лап		Состояние корневой шейки		Высушивание луба		Обугленность древесины более 1/3 высоты ствола	
		процент поврежденных огнем корней	процент деревьев с данным повреждением	Обугленность древесины корневой шейки по окружности (1/4; 2/4; 3/4; более 3/4)	процент деревьев с данным повреждением	по окружности (1/4; 2/4; 3/4; более 3/4)	процент деревьев с данным повреждением	по окружности ствола (менее 1/2; более 1/2)	процент деревьев с данным повреждением
1	2	3	4	5	6	7	8	9	10
–	–	–	–	–	–	–	–	–	–

2.4.1. Заселено (отработано) стволовыми вредителями:

Вид вредителя	Порода	Встречаемость заселенных деревьев, % от запаса породы	Встречаемость отработанных деревьев, % от запаса породы	Степень заселения лесного насаждения (слабая, средняя, сильная)
1	2	3	4	5
–	–	–	–	–

2.4.2. Повреждено огнем:

2.4.3. Поражено болезнями:

Болезнь/возбудитель	Порода	Встречаемость, % от запаса насаждения	Степень поражения лесного насаждения (слабая, средняя, сильная)
1	2	3	4
–	–	–	–

2.5. Выборке подлежит 71% деревьев по запасу, в том числе:

без признаков ослабления	0%	причины назначения _____
ослабленных	0%	причины назначения _____
сильно ослабленных	0%	причины назначения _____
усыхающих	0%	причины назначения _____
свежего сухостоя	0%;	
свежего ветровала	0%;	
свежего бурелома	0%;	
старого сухостоя	53%;	
старого ветровала	0%;	
старого бурелома	18%.	

2.6. Полнота лесного насаждения после уборки деревьев, подлежащих рубке, составит 0,2

Критическая полнота для данной категории лесных насаждений и

преобладающей породы составляет 0,3



ЗАКЛЮЧЕНИЕ к инструментальному обследованию участка

С целью предотвращения негативных процессов, снижения ущерба от их воздействия назначено:  
Проведение ВСП на площади 0,14 га.

Окружное участковое лесничество	Урочище (дача)	Квартал	Выдел	Площадь выдела, га	Лесопатологи- ческий выдел	Площадь лесопатологи- ческого выдела, га	Вид мероприятия	Площадь мероприятия, га	Породы	Доля выбираемой древесины по запасу, %	Рекомендуемый срок проведения мероприятия
1	2	3	4	5	6	7	8	9	10	11	12
Кировское	–	7	12	0,14	–	–	ВСП	0,14	Б	71	Не позднее 2025 г.

Схема расположения лесного участка, на котором проведено лесопатологическое обследование  
(приложение 1 к Акту).

РЕКОМЕНДАЦИИ по проведению мероприятий, не относящихся к мероприятиям по предупреждению распространения вредных организмов.

Мероприятия, необходимые для предупреждения повреждения или поражения смежных насаждений не предусмотрены; сведения для расчета понижающего коэффициента стоимости древесины: нет; меры по обеспечению возобновления не предусмотрены.

Дата проведения ЛПО 19 июля 2023 г.

Дата составления документа 28 июля 2023 г.

Исполнители работ по проведению лесопатологического обследования:

Фамилия, имя и отчество (при наличии) А.А. Найденко Организация Департамент имущественных отношений Администрации города Омска

Должность Начальник сектора Подпись  Телефон 8 (3812) 20-19-82

Фамилия, имя и отчество (при наличии) А.В. Залужный Организация Департамент имущественных отношений Администрации города Омска

Должность Главный специалист Подпись  Телефон 8 (3812) 20-19-82



ВЕДОМОСТЬ ПЕРЕЧЕТА ДЕРЕВЬЕВ  
(для сплошного, ленточного и перечета  
на круговых площадках постоянного радиуса)

Порода: береза средневзвешенная категория состояния 3,84

Ступени толщины, см	Количество деревьев по категориям состояния, шт.																Всего	
	1		2		3		4		5		5 (а, б, в)			5 (г, д, е)				
	Н	З	Н	З	Н	З	Н	З	Н	З	Н	З	О	Н	З	О		
1	2	3	4	5	6	7	8	9	10	11	12	13	14	15	16	17	18	19
8	3								1					1			4/0,12	25
12	8								5					5			13/1,04	38
16	1								5					5			6/1,02	83
20	1								12					12			13/3,77	92
24	3								6					6			9/3,87	66
28	1								9					9			10/6,20	90
32	4								9					9			13/10,92	69
36	4								2					2			6/6,60	33
40	1								4					4			5/7,05	80
44									1					1			1/1,74	100
Итого, шт.	26								54					54			80	-
Итого, куб. м	12,27								30,06					30,06			42,33	-
Итого, % от запаса по породе	29								71					71			100	71

Причины назначения в рубку деревьев категорий состояния:

1 \_\_\_\_\_

2 \_\_\_\_\_

3 \_\_\_\_\_

4 \_\_\_\_\_

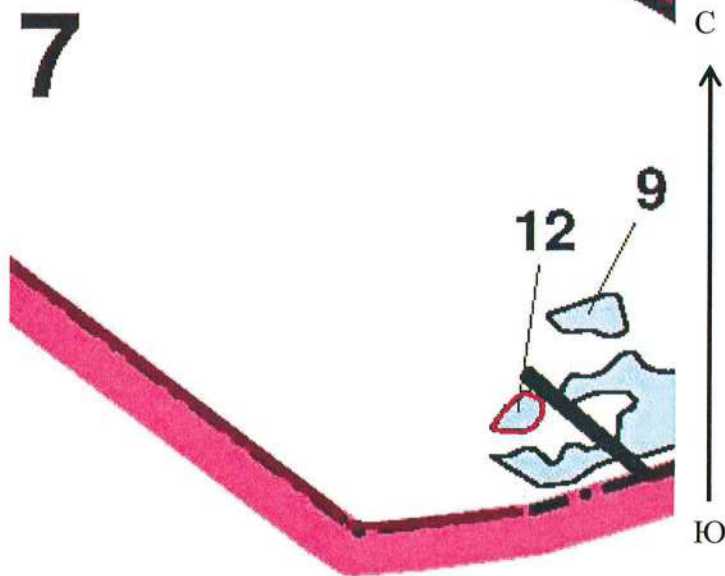
Условные обозначения:

Н - не заселено (не поражено, не повреждено), З - заселено стволовыми вредителями (поражено болезнями, повреждено огнем), О - отработано вредителями.



Схема расположения лесного участка, на котором проведено лесопатологическое обследование

Масштаб 1:25 000



Условные обозначения: лесосека —

Порядковый номер характерной (поворотной) точки	Координаты (система координат МСК-55)	
	X	Y
1	482669.611	2150707.456
2	482679.025	2150718.705
3	482677.965	2150720.377
4	482683.563	2150724.577
5	482684.794	2150726.199
6	482684.408	2150730.503
7	482677.665	2150744.228
8	482668.667	2150747.361
9	482659.266	2150744.404
10	482648.833	2150735.938
11	482644.903	2150727.356
12	482644.307	2150703.859
13	482647.663	2150692.245
1	482669.611	2150707.456

Исполнитель работ по проведению лесопатологического обследования:

Фамилия, имя и отчество (при наличии)	А.А. Найденко	Организация	Департамент имущественных отношений Администрации города Омска
Должность	Начальник сектора	Подпись	Телефон 8 (3812) 20-19-82
Фамилия, имя и отчество (при наличии)	А.В. Залужный	Организация	Департамент имущественных отношений Администрации города Омска
Должность	Главный специалист	Подпись	Телефон 8 (3812) 20-19-82

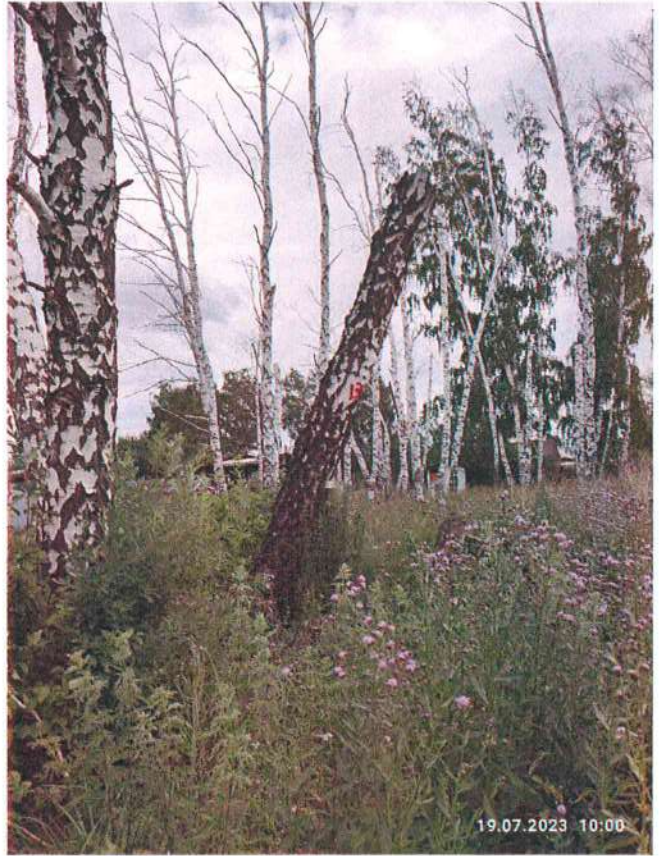


Порядковый номер дерева	Координаты характерных точек деревьев подлежащих рубке (система координат WGS-84)	
	X	Y
1	54.974772976711392	73.182411007583141
2	54.974773982539773	73.182387035340071
3	54.974783034995198	73.182381000369787
4	54.974782029166818	73.182378988713026
5	54.974753027781844	73.182317968457937
6	54.974773982539773	73.182298019528389
7	54.974782029166818	73.182301037013531
8	54.974795021116734	73.182269018143415
9	54.974703993648291	73.182326015084982
10	54.974696030840278	73.182326015084982
11	54.974696030840278	73.182304976508021
12	54.974643979221582	73.182201962918043
13	54.974587988108397	73.182034995406866
14	54.974574996158481	73.182017980143428
15	54.974576001986861	73.182003982365131
16	54.974457984790206	73.181771971285343
17	54.974462008103728	73.181759985163808
18	54.974486986175179	73.181817987933755
19	54.974571978673339	73.18191597238183
20	54.974569967016578	73.18191597238183
21	54.974571978673339	73.181916978210211
22	54.97461698949337	73.181927958503366
23	54.974623024463654	73.181916978210211
24	54.974625036120415	73.181909015402198
25	54.974625036120415	73.181894011795521
26	54.974634004756808	73.18186903372407
27	54.974694019183517	73.181973975151777
28	54.974691001698375	73.18199903704226
29	54.974710028618574	73.182012028992176
30	54.974701981991529	73.182008005678654
31	54.974688990041614	73.182006999850273
32	54.974691001698375	73.182003982365131
33	54.974691001698375	73.182003982365131
34	54.974692007526755	73.182051004841924
35	54.974695025011897	73.18206500262022
36	54.974709022790194	73.182029966264963
37	54.974708016961813	73.182038012892008
38	54.974696030840278	73.182131974026561
39	54.974697958678007	73.18212803453207
40	54.974714973941445	73.182051004841924
41	54.974728971719742	73.18206500262022
42	54.974728971719742	73.182055028155446
43	54.974735006690025	73.182071037590504
44	54.974740035831928	73.182062990963459
45	54.97474598698318	73.182061985135078
46	54.974749004468322	73.18206500262022
47	54.974753027781844	73.182069025933743
48	54.974756967276335	73.18206500262022
49	54.974750010296702	73.182133985683322
50	54.974756967276335	73.182131974026561
51	54.974756967276335	73.1821299623698
52	54.974758978933096	73.182131974026561
53	54.97476601973176	73.182133985683322
54	54.974770965054631	73.182147983461618









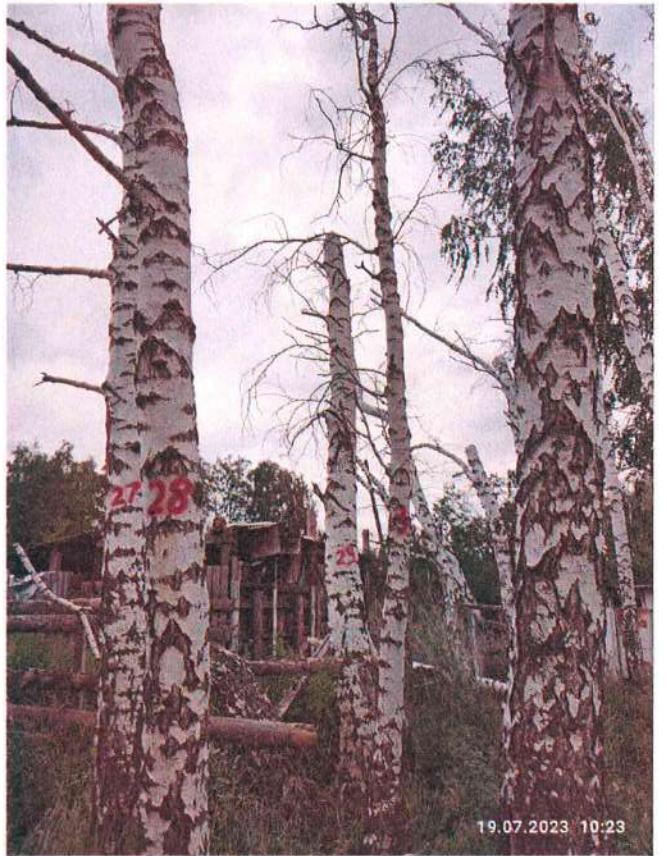












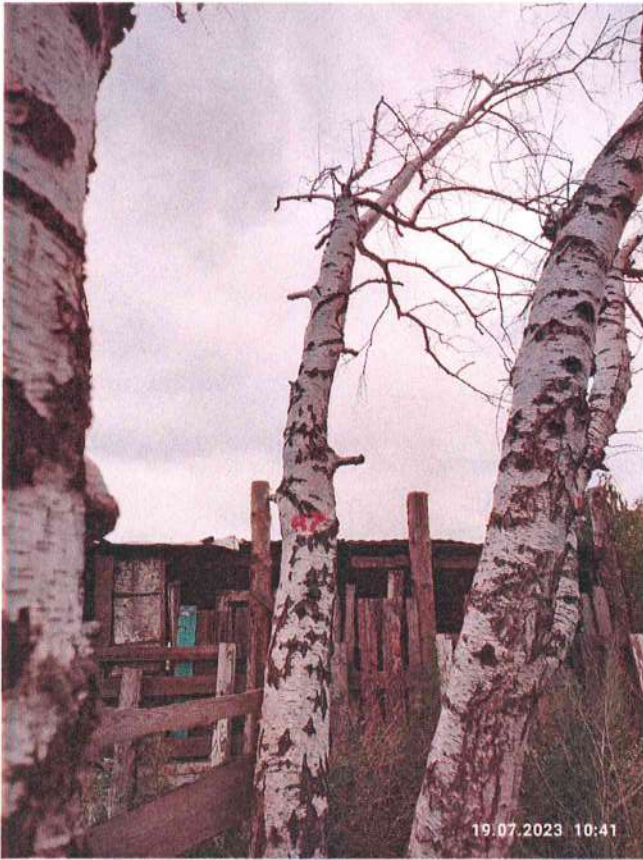














Ведомость  
участков леса с выявленными несоответствиями  
таксационным описаниям

Субъект Российской Федерации Омская область Лесничество Омское  
Окружное участковое лесничество Кировское Урочище (лесная дача) —

Год проведения лесоустройства	Номер квартала	Номер выдела	Площадь выдела, га	Целевое назначение лесов	Категория защитных лесов	ОЗУ	Источник данных	Номер лесопатологического выдела	Площадь лесопатологического выдела, га	Таксационная характеристика									Заложено пробных площадей	
										состав	порода	возраст, лет	средняя высота, м	средний диаметр, см	тип леса	полнота	бонитет	запас, куб. м/га	количество, шт.	Общая площадь, га
1	2	3	4	5	6	7	8	9	10	11	12	13	14	15	16	17	18	19	20	21
2009	7	12	0,1417	защитные леса	городские леса	-	ТО	-	-	10Б	Б	55	22	20	РТ	0,8	2	210	-	-
							Ф	-	-	10Б	Б	65	22	24	РТ	0,6	2	302	-	-

Условные обозначения:

ТО - таксационные описания

Ф - фактическая характеристика лесного насаждения

Фамилия, имя и отчество (при наличии) А.А. Найденко Организация Департамент имущественных отношений Администрации города Омска

Должность Начальник сектора Подпись  Телефон 8 (3812) 20-19-82

Фамилия, имя и отчество (при наличии) А.В. Залужный Организация Департамент имущественных отношений Администрации города Омска

Должность Главный специалист Подпись  Телефон 8 (3812) 20-19-82







«УТВЕРЖДАЮ»

Первый заместитель  
директора департамента  
имущественных отношений  
Администрации города Омска  
Ю.Л. Швецова  
Дата 01.08.2023

Акт  
лесопатологического обследования № 3  
городских лесов Омского лесничества  
муниципального образования городской округ город Омск  
Омской области

Способ лесопатологического обследования:

1. Визуальный  
2. Инструментальный

√

Место проведения

Окружное участковое лесничество	Урочище (дача)	Квартал	Выдел	Площадь выдела, га	Лесопатологический выдел	Площадь лесопатологического выдела, га
Советское	—	3	11	1,17	—	—

Лесопатологическое обследование проведено на общей площади 1,17 га.

Кадастровый номер участка:

55:36:000000:165943

(для участков, предоставленных в постоянное (бессрочное)  
пользование, аренду)

Документ о праве пользования:

(тип документа о праве пользования, дата, номер, вид разрешенного использования лесов)

2. Инструментальное (детальное) обследование лесных  
насаждений (раздел включается в акт в случае проведения  
лесопатологического обследования инструментальным способом)

2.1. Лесничество Омское Окружное участковое лесничество Советское  
Урочище  
(дача) — Квартал 3 Выдел 11 Лесопатологический выдел —

Наличие ограничений или особенностей участка, влияющих на назначение СОМ:

- имеется угроза увеличения пожарной опасности в лесах;
- имеется угроза возникновения очагов вредных организмов.

(отметка о наличии ООПТ, ОЗУ, водоохранной зоны, радиоактивного загрязнения лесов, угрозы возникновения очагов вредных организмов или пожарной опасности в лесах).

2.2. Фактическая таксационная характеристика лесного насаждения  
соответствует (не соответствует) таксационному описанию (нужное подчеркнуть).

Причины несоответствия:

Давность определения качественных и количественных характеристик насаждения



2.3. Состояние насаждений:

с нарушенной устойчивостью (средневзвешенная категория состояния  $\geq 1,51 - \leq 4,50$ )

с утраченной устойчивостью (средневзвешенная категория состояния  $\geq 4,51$ )

устойчивое (средневзвешенная категория состояния  $< 1,50$ )

√

2.4. Причины ослабления, повреждения, средневзвешенная категория состояния насаждения:

350/стволовые гнили, 144/опасный наклон ствола, 161/морозобоины, 821/сокотечение, 831/наличие дупел, средневзвешенная категория состояния насаждения = 1,60

Вид пожара	Порода	Состояние корневых лап		Состояние корневой шейки		Высушивание луба		Обугленность древесины более 1/3 высоты ствола	
		процент поврежденных огнем корней	процент деревьев с данным повреждением	Обугленность древесины корневой шейки по окружности (1/4; 2/4; 3/4; более 3/4)	процент деревьев с данным повреждением	по окружности (1/4; 2/4; 3/4; более 3/4)	процент деревьев с данным повреждением	по окружности ствола (менее 1/2; более 1/2)	процент деревьев с данным повреждением
1	2	3	4	5	6	7	8	9	10
—	—	—	—	—	—	—	—	—	—

2.4.1. Заселено (отработано) стволовыми вредителями:

Вид вредителя	Порода	Встречаемость заселенных деревьев, % от запаса породы	Встречаемость отработанных деревьев, % от запаса породы	Степень заселения лесного насаждения (слабая, средняя, сильная)
1	2	3	4	5
—	—	—	—	—

2.4.2. Повреждено огнем:

2.4.3. Поражено болезнями:

Болезнь/возбудитель	Порода	Встречаемость, % от запаса насаждения	Степень поражения лесного насаждения (слабая, средняя, сильная)
1	2	3	4
—	—	—	—

2.5. Выборке подлежит 15% деревьев по запасу, в том числе:

без признаков ослабления	0%	причины назначения	_____
ослабленных	0%	причины назначения	_____
сильно ослабленных	0%	причины назначения	_____
усыхающих	0%	причины назначения	_____
свежего сухостоя	0%;		
свежего ветровала	0%;		
свежего бурелома	0%;		
старого сухостоя	10%;		
старого ветровала	0%;		
старого бурелома	5%.		

2.6. Полнота лесного насаждения после уборки деревьев, подлежащих рубке, составит 0,7

Критическая полнота для данной категории лесных насаждений и

преобладающей породы составляет 0,3



ЗАКЛЮЧЕНИЕ к инструментальному обследованию участка

С целью предотвращения негативных процессов, снижения ущерба от их воздействия назначено:  
Проведение ВСР на площади 1,17 га.

Окружное участковое лесничество	Урочище (дача)	Квартал	Выдел	Площадь выдела, га	Лесопатологический выдел	Площадь лесопатологического выдела, га	Вид мероприятия	Площадь мероприятия, га	Породы	Доля выбираемой древесины по запасу, %	Рекомендуемый срок проведения мероприятия
1	2	3	4	5	6	7	8	9	10	11	12
Советское	–	3	11	1,17	–	–	ВСР	1,17	Т,Кл	15	Не позднее 2025 г.

Схема расположения лесного участка, на котором проведено лесопатологическое обследование (приложение 1 к Акту).

РЕКОМЕНДАЦИИ по проведению мероприятий, не относящихся к мероприятиям по предупреждению распространения вредных организмов.

Мероприятия, необходимые для предупреждения повреждения или поражения смежных насаждений не предусмотрены; сведения для расчета понижающего коэффициента стоимости древесины: нет; меры по обеспечению возобновления не предусмотрены.

Дата проведения ЛПО 20-21 июля 2023 г.

Дата составления документа 28 июля 2023 г.

Исполнители работ по проведению лесопатологического обследования:

Фамилия, имя и отчество (при наличии) А.А. Найденко Организация Департамент имущественных отношений Администрации города Омска

Должность Начальник сектора Подпись  Телефон 8 (3812) 20-19-82

Фамилия, имя и отчество (при наличии) А.В. Залужный Организация Департамент имущественных отношений Администрации города Омска

Должность Главный специалист Подпись  Телефон 8 (3812) 20-19-82



**ВЕДОМОСТЬ ПЕРЕЧЕТА ДЕРЕВЬЕВ**  
(для сплошного, ленточного и перечеа  
на круговых площадках постоянного радиуса)

По насаждению 9Т1К средневзвешенная категория состояния 1,60

Ступени толщины, см	Количество деревьев по категориям состояния, шт.																Всего	
	1		2		3		4		5		5 (а, б, в)			5 (г, д, е)				
	Н	З	Н	З	Н	З	Н	З	Н	З	Н	З	О	Н	З	О	шт./куб. м	в том числе подлежит рубке, %
1	2	3	4	5	6	7	8	9	10	11	12	13	14	15	16	17	18	19
8	94								1					1			95/2,11	1
12	56								5					5			61/3,70	8
16	31																31/4,06	-
20	30																30/7,10	-
24	15								5					5			20/7,70	57
28	15								8					8			23/14,07	44
32	8								6					6			14/11,56	54
36	23								2					2			25/28,77	8
40	24								4					4			28/41,72	14
44	24								4					4			28/50,40	16
48	24								5					5			29/62,35	17
52	15								1					1			16/40,48	6
56	11								3					3			14/38,08	21
60	13								4					4			17/49,64	23
64	16								4					4			20/62,20	20
68	9																9/29,79	-
72	3																3/10,50	-
76																		
80	3																3/11,67	-
Итого, шт.	414								52					52			466	-
Итого, куб. м	402,11								73,79					73,79			475,9	-
Итого, % от запаса по породе	85								15					15			100	15

Причины назначения в рубку деревьев категорий состояния:

1 \_\_\_\_\_

2 \_\_\_\_\_

3 \_\_\_\_\_

4 \_\_\_\_\_

Условные обозначения:

Н - не заселено (не поражено, не повреждено), З - заселено стволовыми вредителями (поражено болезнями, повреждено огнем), О - отработано вредителями.



ВЕДОМОСТЬ ПЕРЕЧЕТА ДЕРЕВЬЕВ  
(для сплошного, ленточного и перечета  
на круговых площадках постоянного радиуса)

Порода: тополь средневзвешенная категория состояния 1,64

Ступени толщины, см	Количество деревьев по категориям состояния, шт.																Всего	
	1		2		3		4		5		5 (а, б, в)			5 (г, д, е)				
	Н	З	Н	З	Н	З	Н	З	Н	З	Н	З	О	Н	З	О	шт./куб. м	в том числе подлежит рубке, %
1	2	3	4	5	6	7	8	9	10	11	12	13	14	15	16	17	18	19
8	7																7/0,35	–
12	4																4/0,28	–
16	1																1/0,16	–
20	4																4/1,12	–
24	3								4					4			7/3,15	57
28	10								8					8			18/11,52	44
32	5								6					6			11/9,46	54
36	22								2					2			24/27,84	8
40	24								4					4			28/41,72	14
44	24								4					4			28/50,40	16
48	24								5					5			29/62,35	17
52	15								1					1			16/40,48	6
56	11								3					3			14/38,08	21
60	13								4					4			17/49,64	23
64	16								4					4			20/62,2	20
68	9																9/29,79	–
72	3																3/10,50	–
76																		
80	3																3/11,67	–
Итого, шт.	198								45					45			243	–
Итого, куб. м	377,59								73,12					73,12			450,71	–
Итого, % от запаса по породе	84								16					16			100	16

Причины назначения в рубку деревьев категорий состояния:

1

2

3

4

Условные обозначения:

Н - не заселено (не поражено, не повреждено), З - заселено стволовыми вредителями (поражено болезнями, повреждено огнем), О - отработано вредителями.



ВЕДОМОСТЬ ПЕРЕЧЕТА ДЕРЕВЬЕВ  
(для сплошного, ленточного и перечета  
на круговых площадках постоянного радиуса)

Порода: клен средневзвешенная категория состояния I,12

Ступени толщины, см	Количество деревьев по категориям состояния, шт.																Всего	
	1		2		3		4		5		5 (а, б, в)			5 (г, д, е)				
	Н	З	Н	З	Н	З	Н	З	Н	З	Н	З	О	Н	З	О		
1	2	3	4	5	6	7	8	9	10	11	12	13	14	15	16	17	18	19
8	87								1					1			88/1,76	1
12	52								5					5			57/3,42	8
16	30																30/3,90	-
20	26																26/5,98	-
24	12								1					1			13/4,55	7
28	5																5/2,55	-
32	3																3/2,10	-
36	1																1/0,93	-
Итого, шт.	216								7					7			223	-
Итого, куб. м	24,52								0,67					0,67			25,19	-
Итого, % от запаса по породе	97								3					3			100	3

Причины назначения в рубку деревьев категорий состояния:

1 \_\_\_\_\_

2 \_\_\_\_\_

3 \_\_\_\_\_

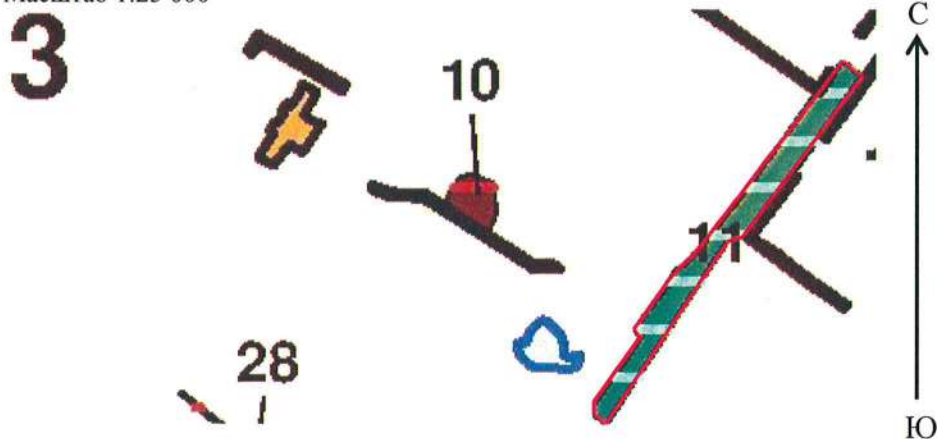
4 \_\_\_\_\_

Условные обозначения:

Н - не заселено (не поражено, не повреждено), З - заселено стволовыми вредителями (поражено болезнями, повреждено огнем), О - отработано вредителями.



Схема расположения лесного участка, на котором проведено лесопатологическое обследование  
 Масштаб 1:25 000



Условные обозначения: лесосека —

Порядковый номер характерной (поворотной) точки	Координаты (система координат МСК-55)	
	X	Y
1	489197.943	2160292.469
2	489208.838	2160293.431
3	489230.804	2160308.142
4	489256.063	2160325.052
5	489281.736	2160342.249
6	489286.406	2160334.930
7	489304.233	2160345.567
8	489318.888	2160355.698
9	489332.735	2160368.556
10	489343.151	2160372.320
11	489351.466	2160376.678
12	489357.001	2160386.658
13	489374.264	2160403.787
14	489440.160	2160454.842
15	489540.528	2160525.551
16	489539.130	2160527.667
17	489573.337	2160552.736
18	489556.607	2160573.997
19	489490.329	2160526.455
20	489386.242	2160451.651
21	489384.460	2160454.050
22	489383.352	2160453.350
23	489390.411	2160442.722
24	489387.787	2160434.944
25	489188.796	2160305.201
1	489197.943	2160292.469

Исполнитель работ по проведению лесопатологического обследования:

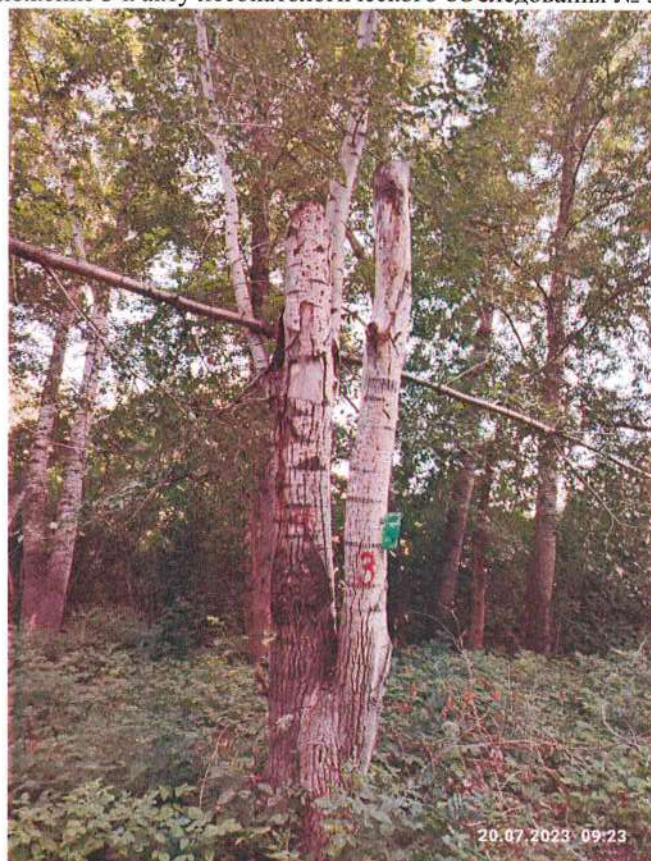
Фамилия, имя и отчество (при наличии)	А.А. Найденко	Организация	Департамент имущественных отношений Администрации города Омска
Должность	Начальник сектора	Подпись	Телефон 8 (3812) 20-19-82
Фамилия, имя и отчество (при наличии)	А.В. Залужный	Организация	Департамент имущественных отношений Администрации города Омска
Должность	Главный специалист	Подпись	Телефон 8 (3812) 20-19-82



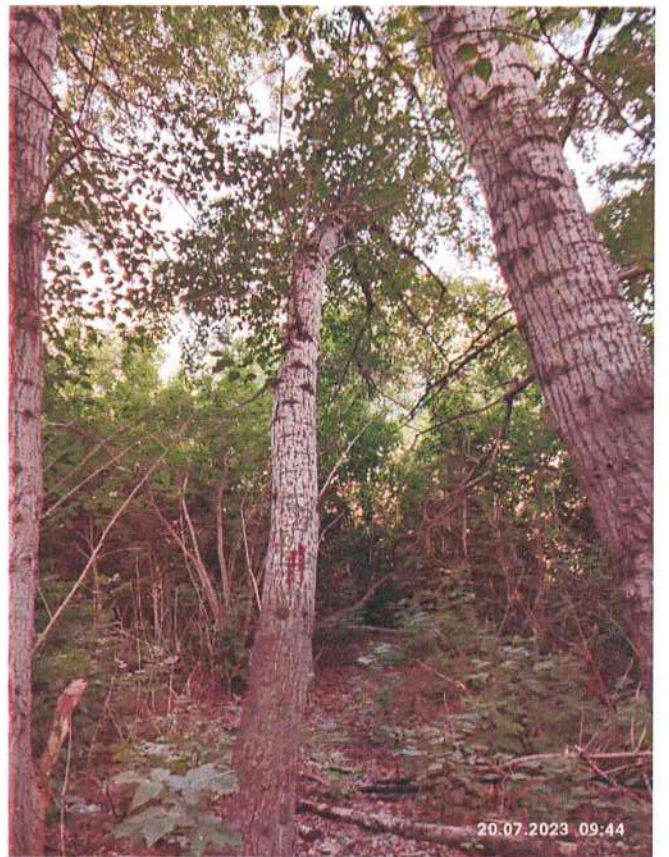
Приложение 2 к акту лесопатологического обследования № 3

Порядковый номер дерева	Координаты характерных точек деревьев подлежащих рубке (система координат WGS-84)	
	X	Y
1	55.036606024950743	73.331361031159759
2	55.03660200163722	73.331375028938055
3	55.036552967503667	73.331293975934386
4	55.036533018574119	73.331293975934386
5	55.036465041339397	73.331274027004838
6	55.036260019987822	73.331038998439908
7	55.036248033866286	73.331026006489992
8	55.036244010552764	73.331038998439908
9	55.036360016092658	73.330991975963116
10	55.036517009139061	73.331105969846249
11	55.036521032452583	73.331105969846249
12	55.036198999732733	73.330683019012213
13	55.036195982247591	73.330683019012213
14	55.036190031096339	73.33067899569869
15	55.036189025267959	73.330683019012213
16	55.036192964762449	73.330676984041929
17	55.036134039983153	73.330657035112381
18	55.035995990037918	73.330561984330416
19	55.035988027229905	73.330555027350783
20	55.035994984209538	73.330555027350783
21	55.035996995866299	73.330555027350783
22	55.035973023623228	73.330551004037261
23	55.035889036953449	73.330384958535433
24	55.035881996154785	73.330382024869323
25	55.035675968974829	73.330128975212574
26	55.035674963146448	73.330125035718083
27	55.035688038915396	73.330097962170839
28	55.036748014390469	73.331588013097644
29	55.036769974976778	73.331573009490967
30	55.037212036550045	73.332174997776747
31	55.037268027663231	73.332191007211804
32	55.037327958270907	73.332208022475243
33	55.037598023191094	73.332108026370406
34	55.038190959021449	73.333309991285205
35	55.038244016468525	73.333289958536625
36	55.038277041167021	73.333252994343638
37	55.038279974833131	73.333174036815763
38	55.038204034790397	73.333079991862178
39	55.038176961243153	73.333069011569023
40	55.038095992058516	73.332973038777709
41	55.038022985681891	73.332871031016111
42	55.037839002907276	73.332660980522633
43	55.037854006513953	73.332644971087575
44	55.037770019844174	73.332550004124641
45	55.037530967965722	73.332348000258207
46	55.03750498406589	73.332220008596778
47	55.037490986287594	73.332209028303623
48	55.037141041830182	73.33175296895206

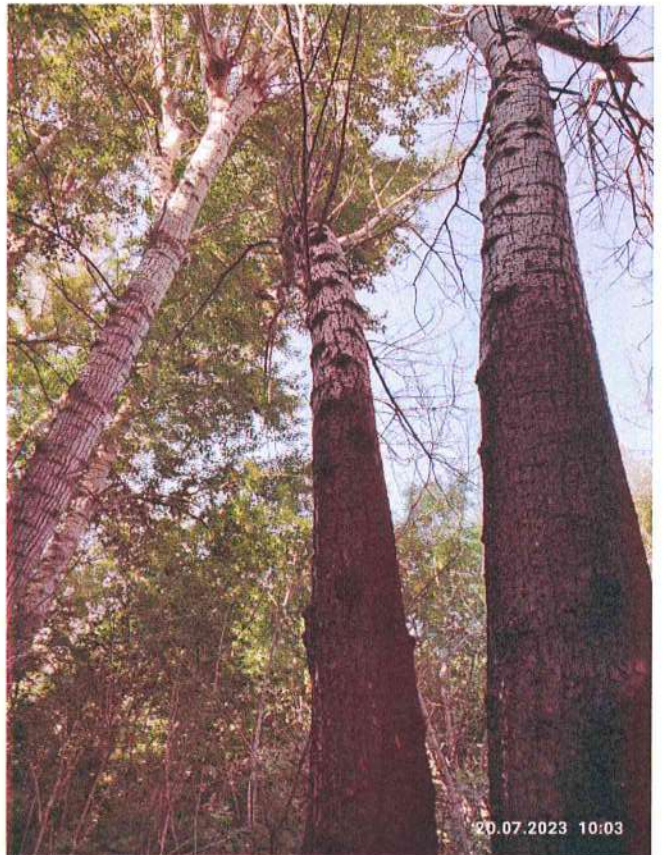
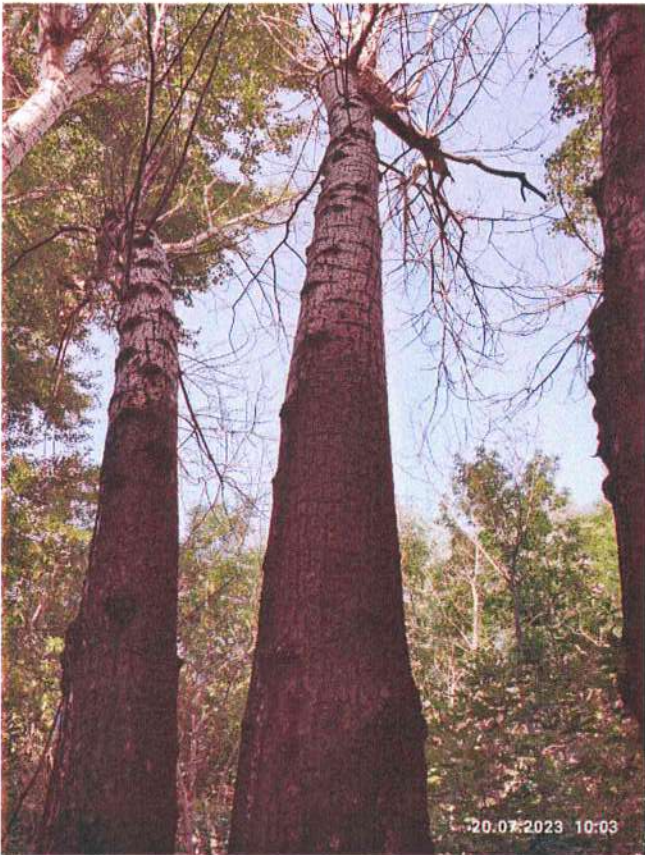
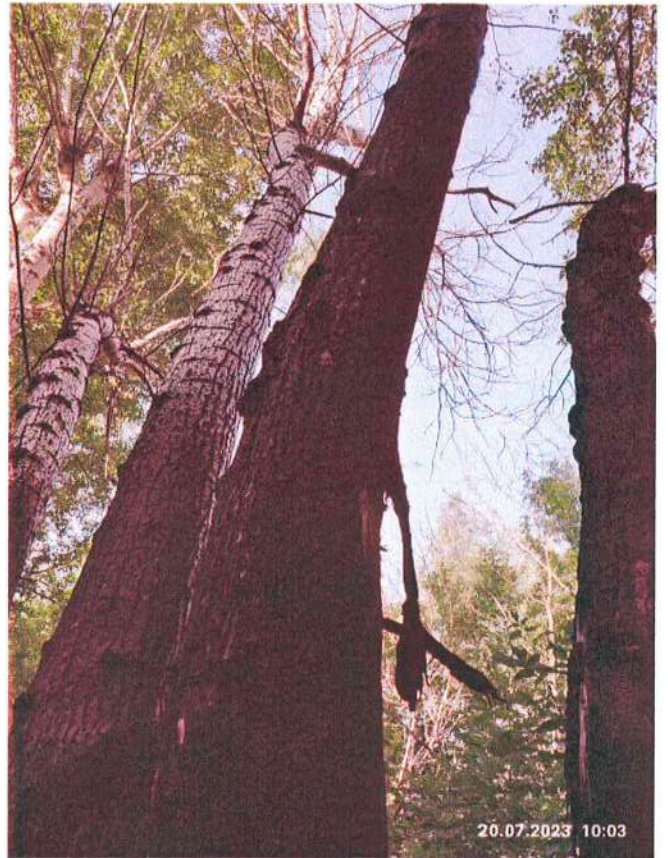
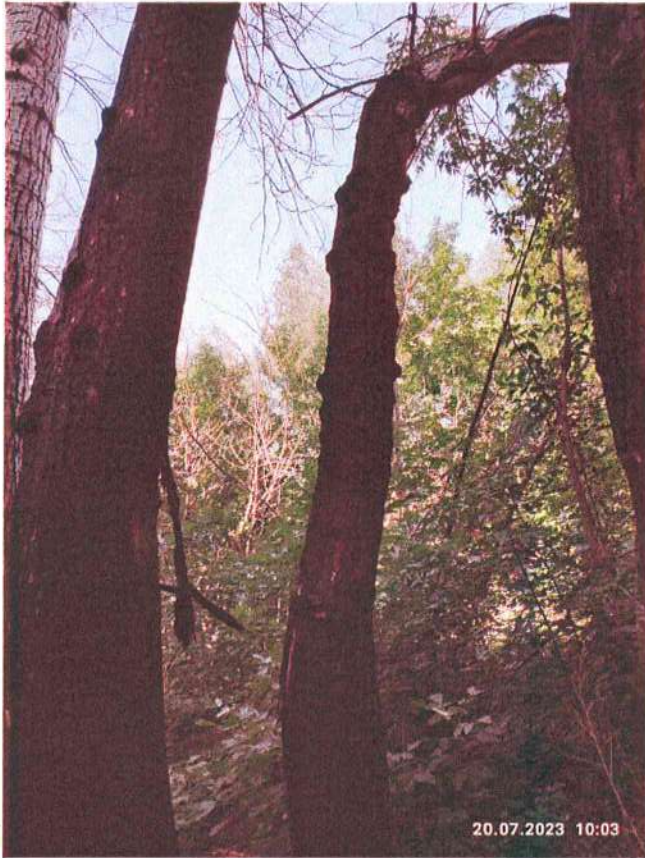




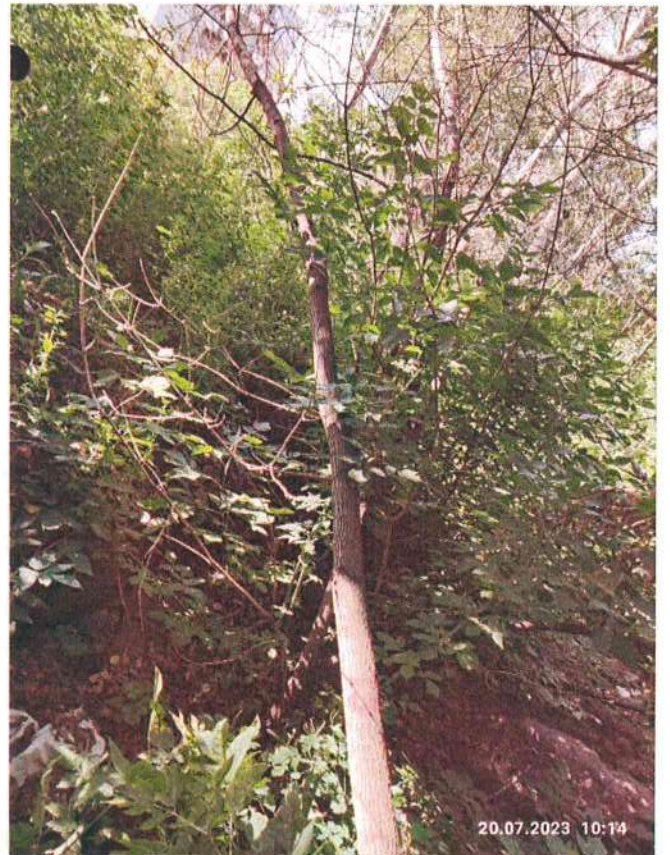




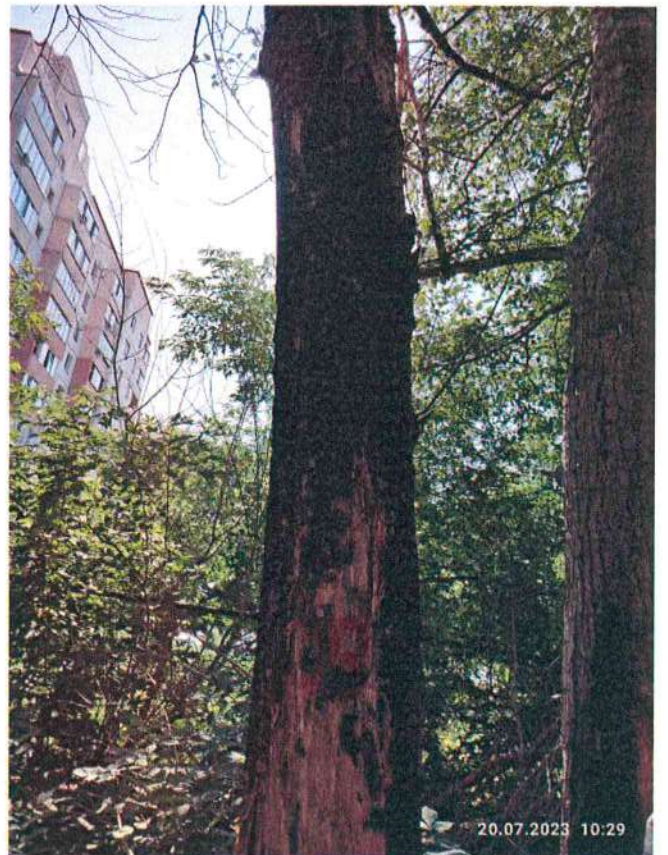
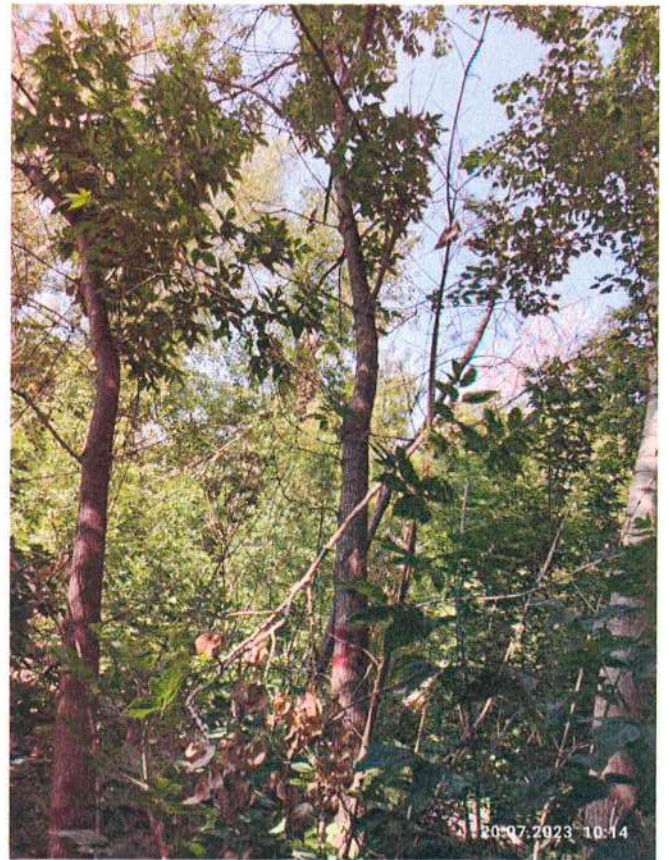




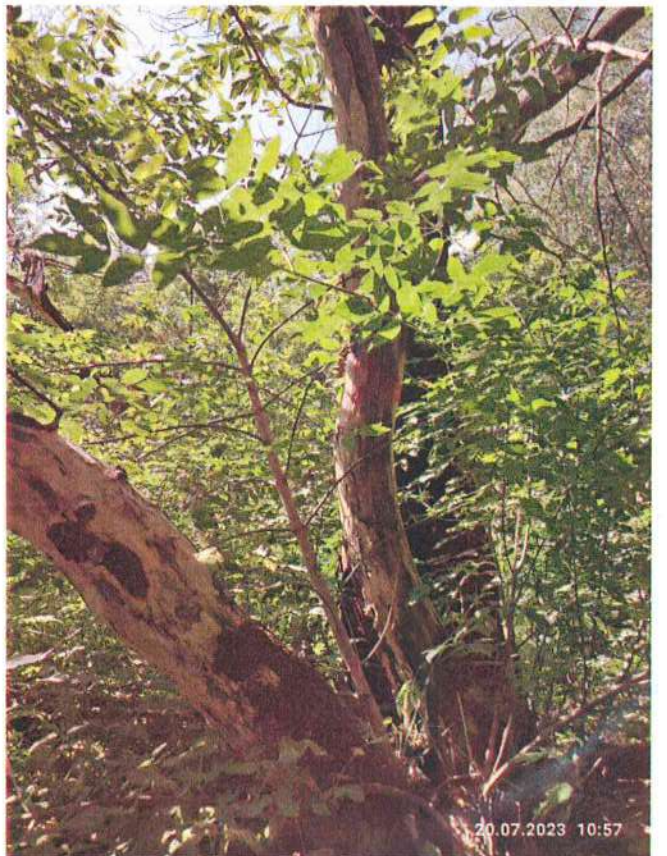
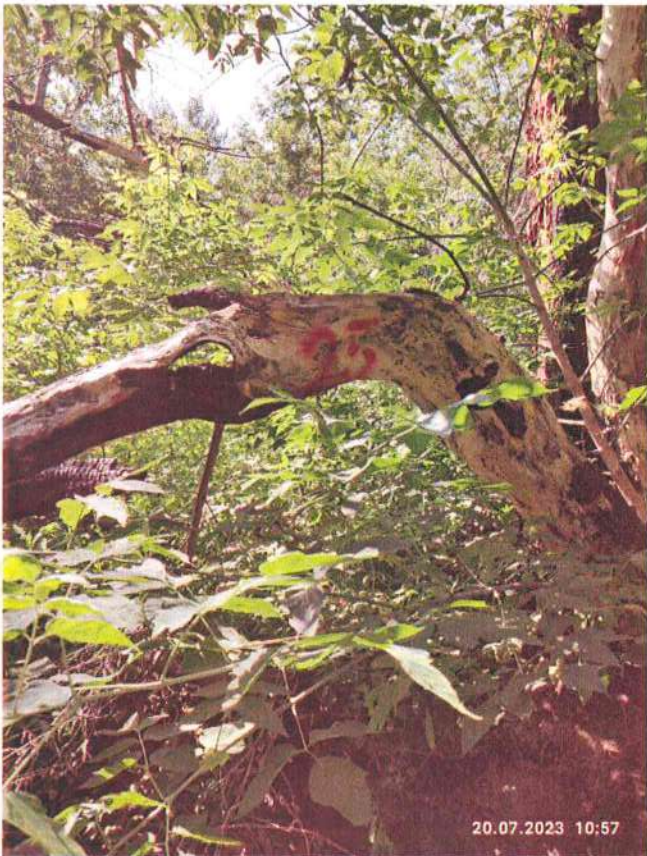




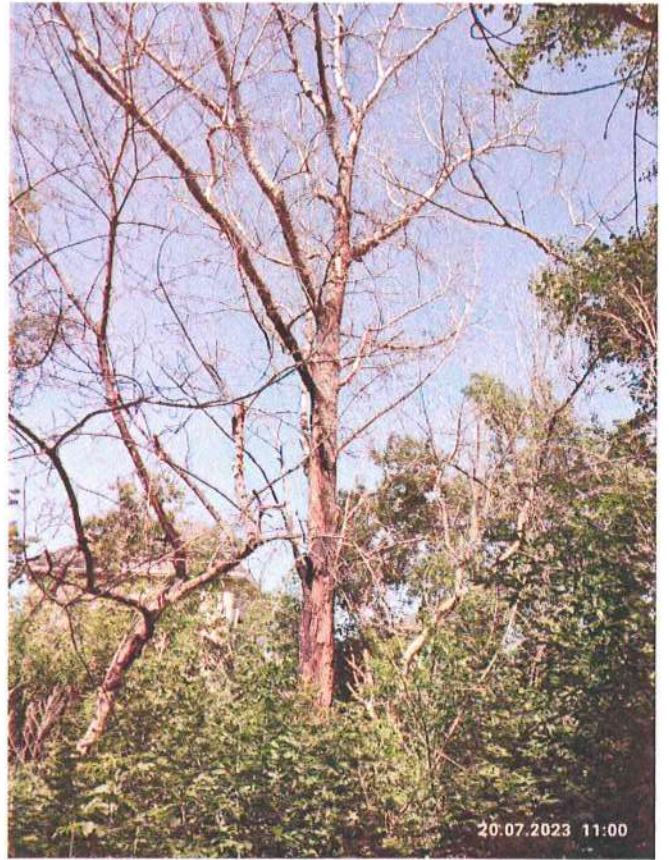




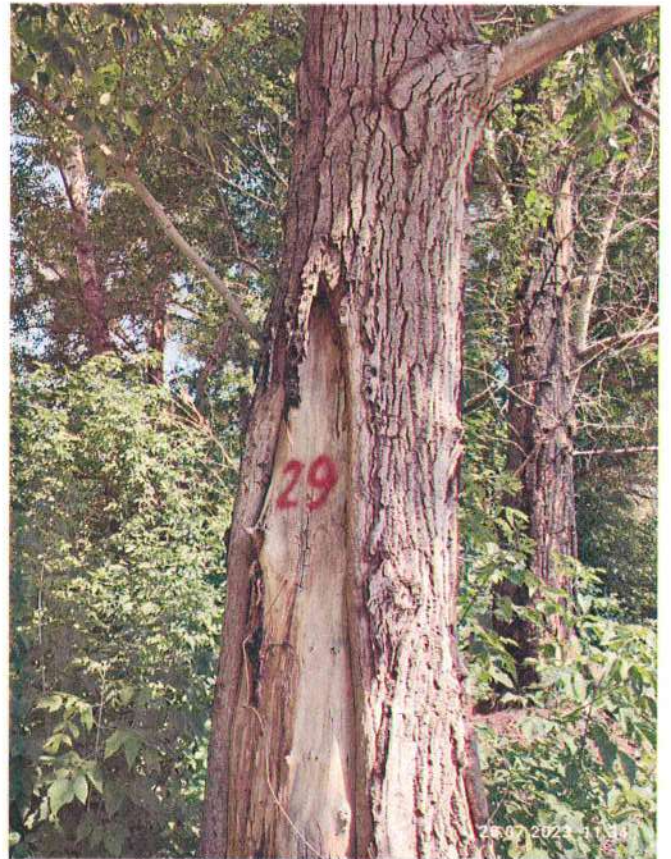




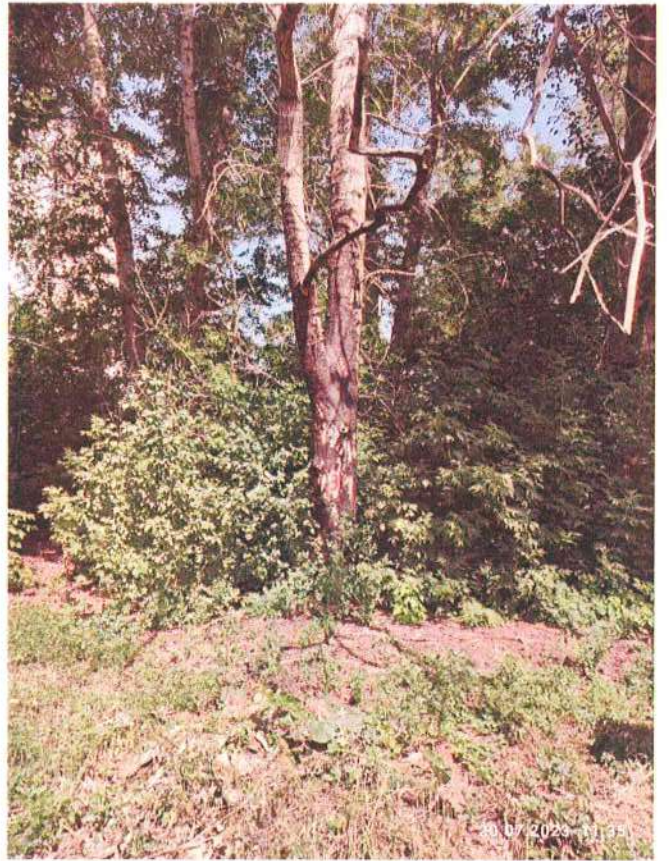




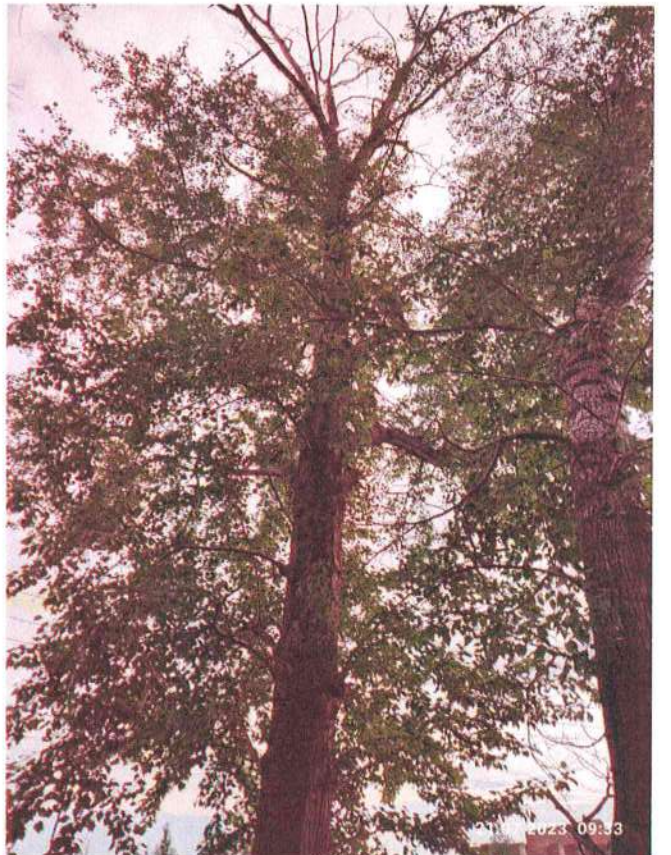




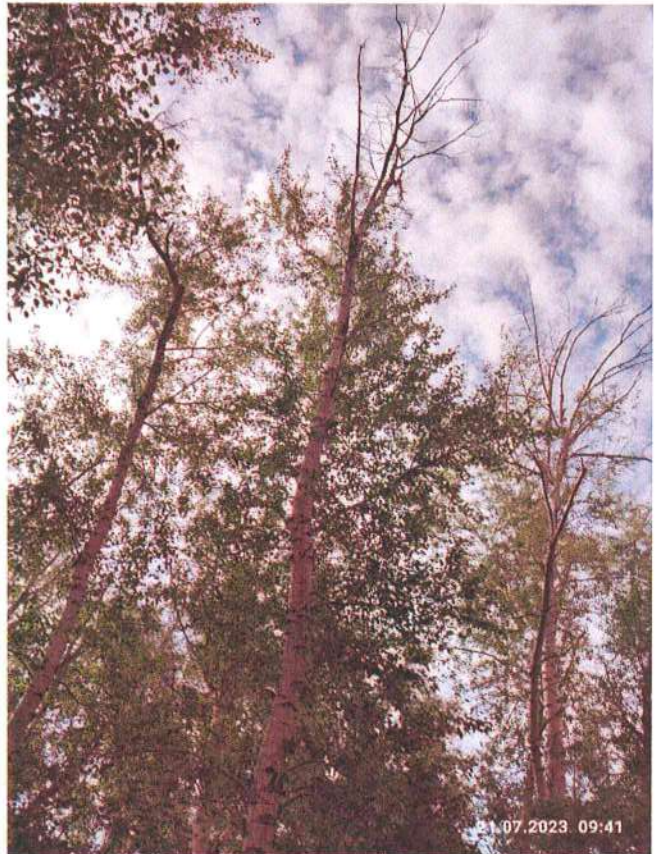




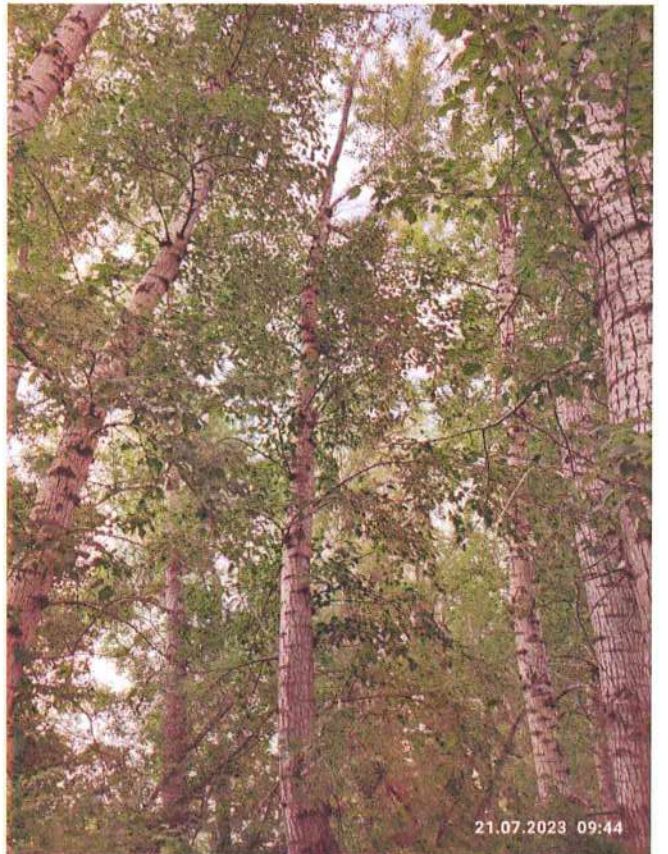
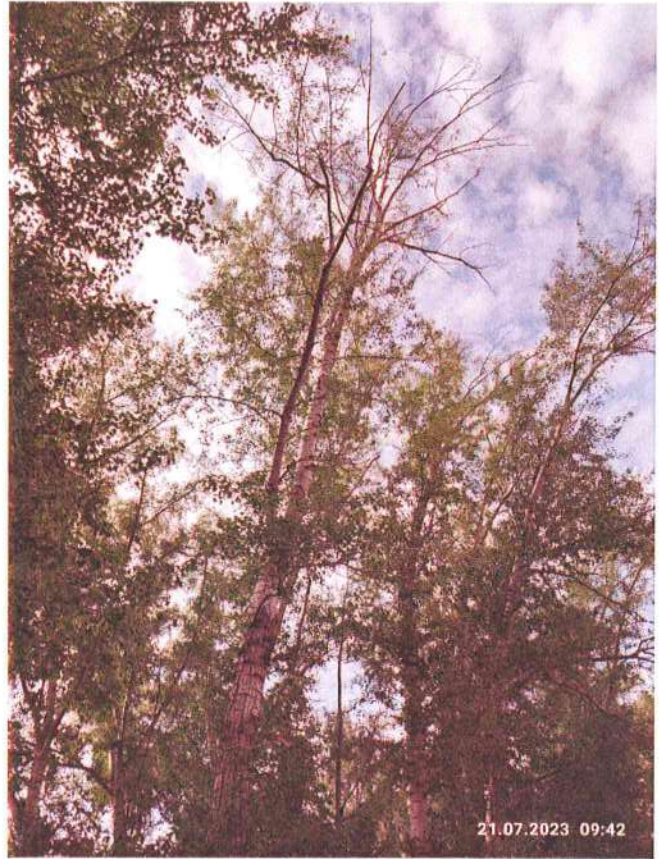




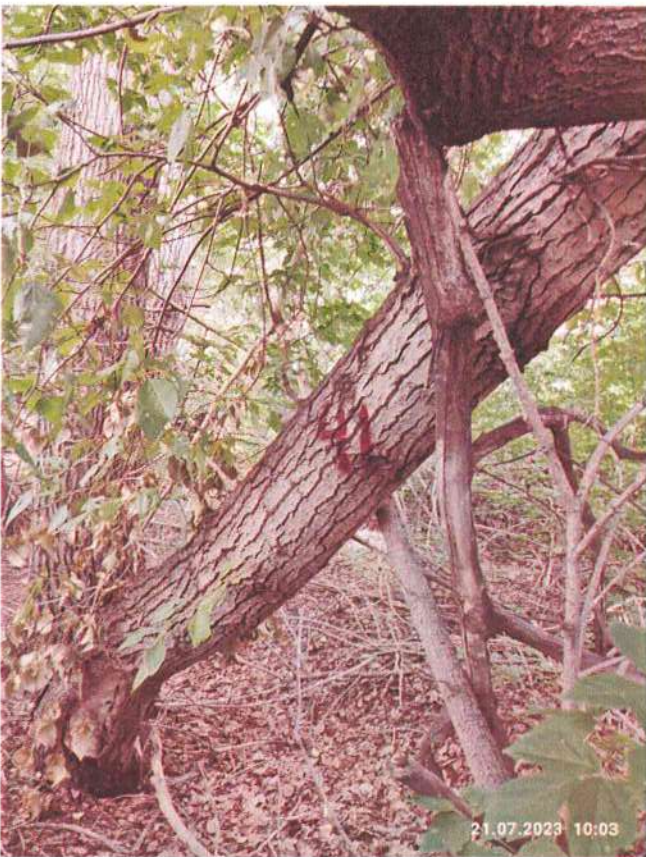
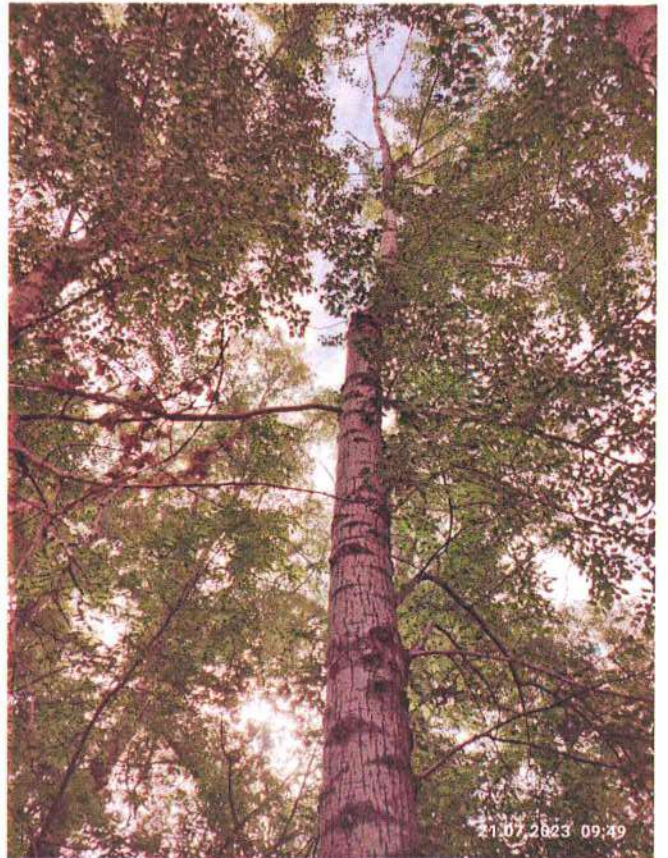




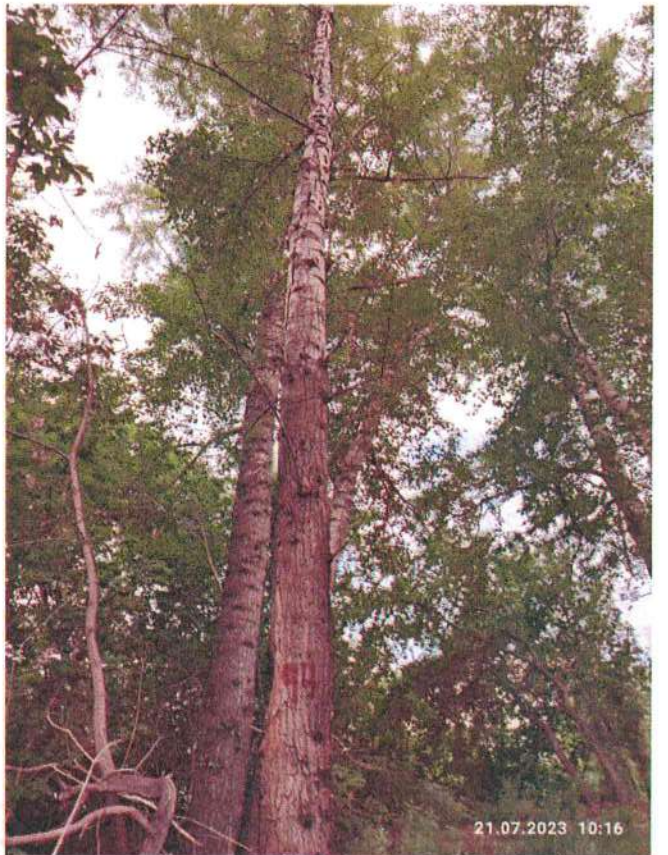


















Ведомость  
участков леса с выявленными несоответствиями  
таксационным описаниям

Субъект Российской Федерации Омская область Лесничество Омское  
Окружное участковое лесничество Советское Урочище (лесная дача) \_\_\_\_\_

Год проведения лесоустройства	Номер квартала	Номер выдела	Площадь выдела, га	Целевое назначение лесов	Категория защитных лесов	ОЗУ	Источник данных	Номер лесопатологического выдела	Площадь лесопатологического выдела, га	Таксационная характеристика									Заложено пробных площадей	
										состав	порода	возраст, лет	средняя высота, м	средний диаметр, см	тип леса	полнота	бонитет	запас, куб. м/га	количество, шт.	Общая площадь, га
1	2	3	4	5	6	7	8	9	10	11	12	13	14	15	16	17	18	19	20	21
2009	3	11	1,1701	защитные леса	городские леса	-	ТО	-	-	9Т1Кл	Т	50	20	44	РТ	0,9	2	230	-	-
							Ф	-	-	9Т1Кл	Т	60	22	40	РТ	0,9	2	406	-	-

Условные обозначения:

ТО - таксационные описания

Ф - фактическая характеристика лесного насаждения

Фамилия, имя  
и отчество (при наличии) А.А. Найденко Организация Департамент имущественных отношений  
Администрации города Омска

Должность Начальник сектора Подпись  Телефон 8 (3812) 20-19-82

Фамилия, имя  
и отчество (при наличии) А.В. Залужный Организация Департамент имущественных отношений  
Администрации города Омска

Должность Главный  
специалист Подпись  Телефон 8 (3812) 20-19-82



