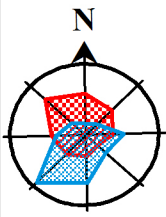


Схема расположения земельного участка или земельных участков на кадастровом плане территории

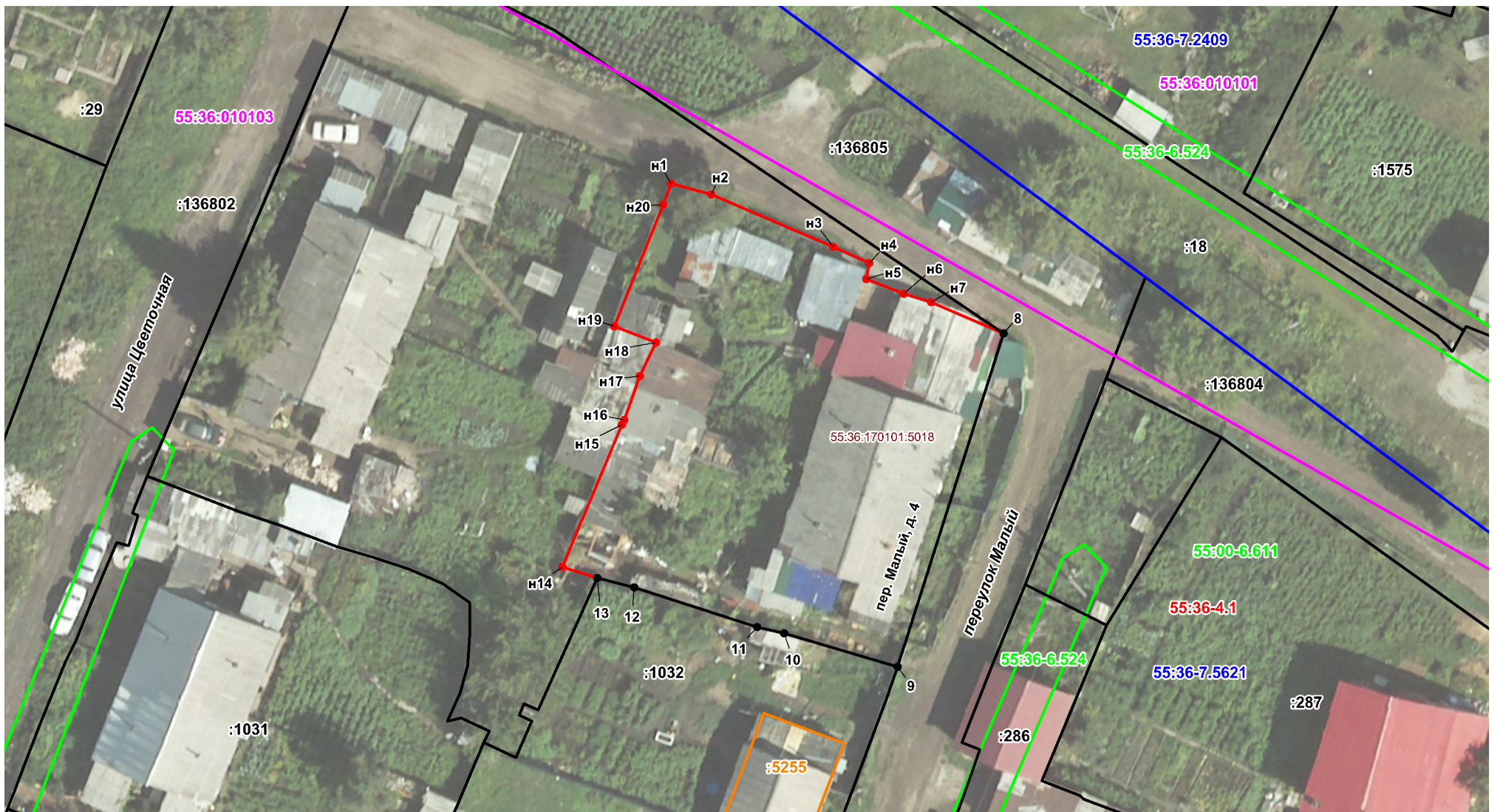
Утверждена



Условный номер земельного участка _____ - _____ (указывается в случае, если предусматривается образование двух и более земельных участков)		
Площадь земельного участка 1059 кв.м (указывается проектная площадь образуемого земельного участка, вычисленная с использованием технологических и программных средств, в том числе размещенных на официальном сайте федерального органа исполнительной власти, уполномоченного Правительством Российской Федерации на осуществление государственного кадастрового учета, государственной регистрации прав, ведение Единого государственного реестра недвижимости и предоставление сведений, содержащихся в Едином государственном реестре недвижимости, в информационно-телекоммуникационной сети "Интернет" (далее - официальный сайт), с округлением до 1 квадратного метра. Указанное значение площади земельного участка может быть уточнено при проведении кадастровых работ не более чем на десять процентов)		
Обозначение характерных точек границ	Координаты, м	
	(указываются в случае подготовки схемы расположения земельного участка с использованием технологических и программных средств, в том числе размещенных на официальном сайте. Значения координат, полученные с использованием указанных технологических и программных средств, указываются с округлением до 0,01 метра)	
	X	Y
1	2	3
n1	505374,48	2154321,50
n2	505373,49	2154325,11
n3	505368,78	2154336,03
n4	505367,34	2154339,24
n5	505365,92	2154338,98
n6	505364,61	2154342,34
n7	505363,83	2154344,78
8	505361,05	2154351,25
9	505331,18	2154341,77
10	505334,18	2154331,63
11	505334,74	2154329,19
12	505338,29	2154318,20
13	505339,14	2154314,88
n14	505340,14	2154311,74
n15	505352,86	2154317,11
n16	505353,29	2154317,32
n17	505357,23	2154318,70
n18	505360,23	2154320,15
n19	505361,66	2154316,41
n20	505372,54	2154320,77
n1	505374,48	2154321,50

(наименование документа об утверждении, включая наименования
органов государственной власти или органов местного
самоуправления, принявших решение об утверждении схемы
или подписавших соглашение о перераспределении земельных участков
от _____ № _____)

Система координат: МСК-55



Масштаб 1:500

УСЛОВНЫЕ ОБОЗНАЧЕНИЯ:

- | | | |
|--|---|--|
| <ul style="list-style-type: none"> - Новая образованная часть границы, сведения о которой достаточны для определения ее местоположения - Существующая часть границы, имеющиеся ЕГРН сведения о которой достаточны для определения ее местоположения - Граница кадастрового квартала - Граница территориальной зоны - Граница зоны с особыми условиями использования - Граница объекта капитального строительства | <ul style="list-style-type: none"> 55:36-4.1 - Реестровый номер границы населенного пункта :1032 - Кадастровый номер земельного участка :5255 - Кадастровый номер объекта капитального строительства 55:36:170101:5018 - Кадастровый номер объекта капитального строительства, границы которого не установлены в ЕГРН • - Характерная точка границы земельного участка, сведения о которой отсутствуют в ЕГРН, местоположение которой определено при кадастровых работах (новая характерная точка) • - Характерная точка границы земельного участка, сведения ЕГРН о которой соответствуют требованиям, установленным в соответствии с частью 13 статьи 22 Федерального закона от 13 июля 2015 г. № 218-ФЗ "О государственной регистрации недвижимости" n1 - Обозначение новой характерной точки 8 - Обозначение характерной точки, местоположение которой не изменилось или было уточнено | <ul style="list-style-type: none"> 55:36:010103 - Номер кадастрового квартала 55:36-7.5621 - Реестровый номер территориальной зоны 55:36-6.524 - Реестровый номер зоны с особыми условиями использования |
|--|---|--|