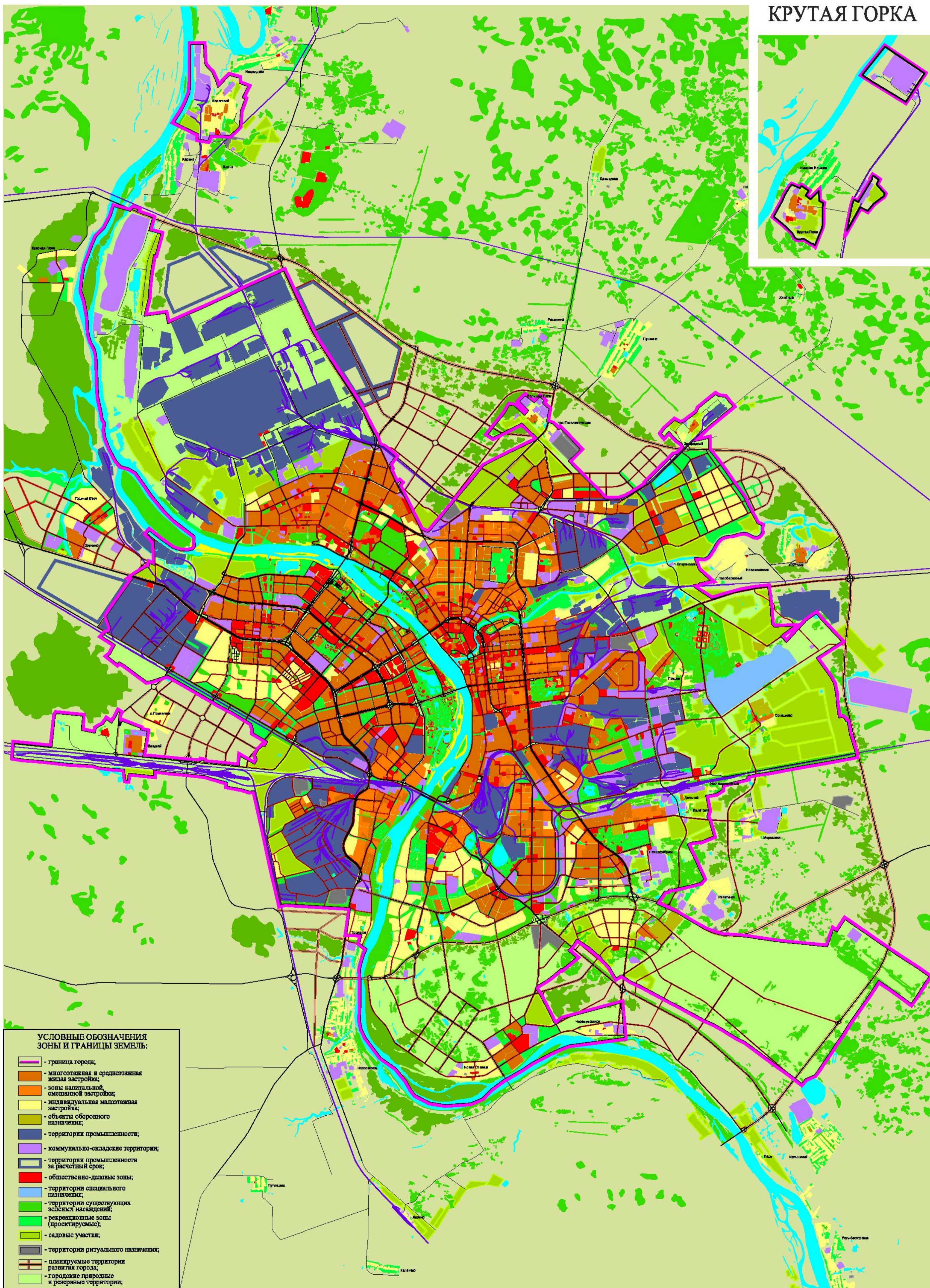


ГЕНЕРАЛЬНЫЙ ПЛАН МУНИЦИПАЛЬНОГО ОБРАЗОВАНИЯ ГОРОДСКОЙ ОКРУГ ГОРОД ОМСК ОМСКОЙ ОБЛАСТИ



КРУТАЯ ГОРКА



**УСЛОВНЫЕ ОБОЗНАЧЕНИЯ
ЗОНЫ И ГРАНИЦЫ ЗЕМЕЛЬ:**

	- граница города;
	- многоэтажная и среднеэтажная жилая застройка;
	- зоны капитальной, смешанной застройки;
	- индивидуальная малоэтажная застройка;
	- объекты оборонного назначения;
	- территории промышленности;
	- коммунально-складские территории;
	- территории промышленности за расчетный срок;
	- общественно-деловые зоны;
	- территории специального назначения;
	- территории существующих зеленых насаждений;
	- рекреационные зоны (проектируемые);
	- садовые участки;
	- территории ритуального назначения;
	- планируемые территории развития города;
	- городские природные и резервные территории;