

Чертеж межевания территории планировочных элементов №№ 4А, 4Б, расположенной в границах: проспект Комарова - бульвар Архитекторов - улица Ватутина - улица Перелета в Кировском административном округе города Омска

Приложение №
к постановлению Администрации города Омска
от _____ № _____

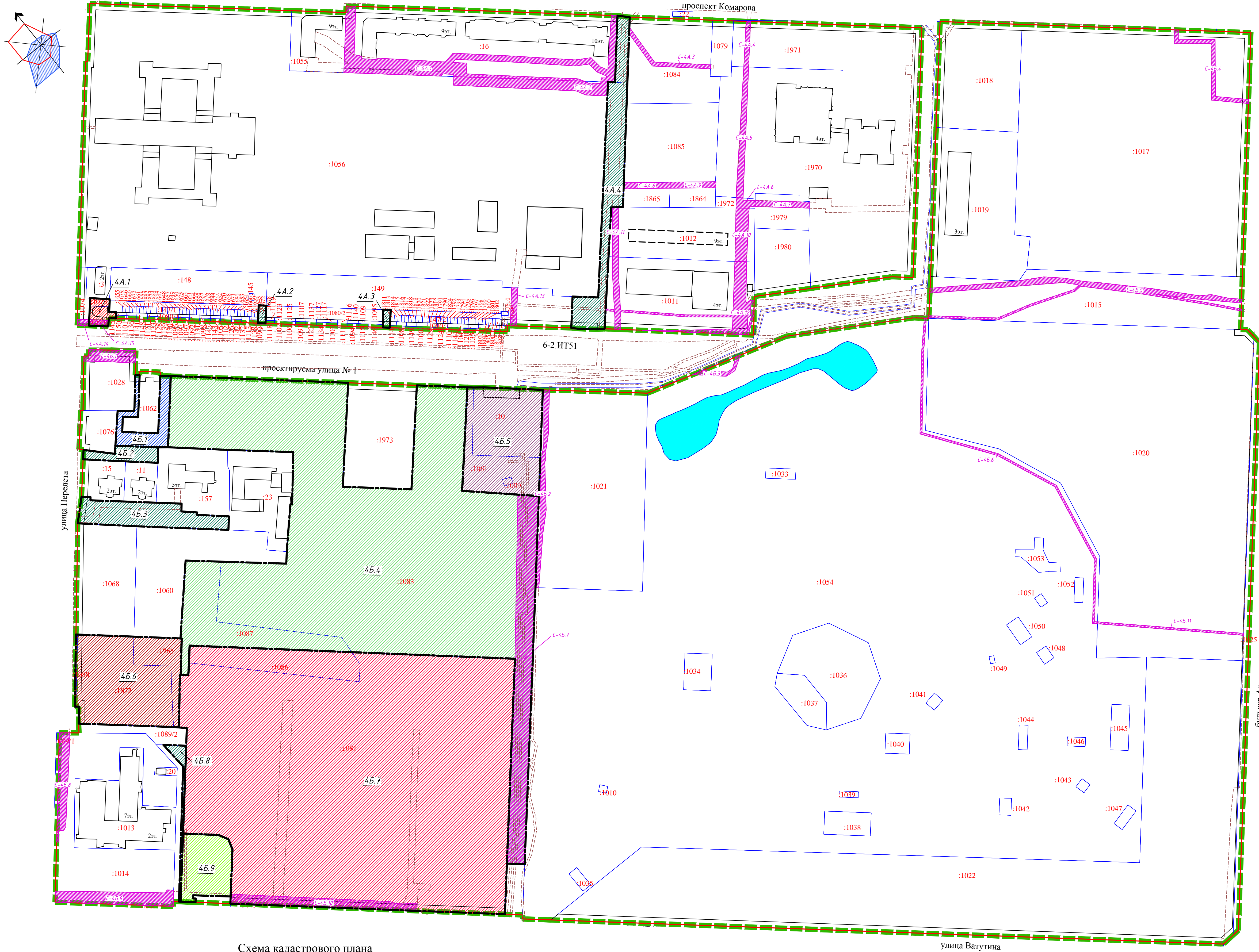
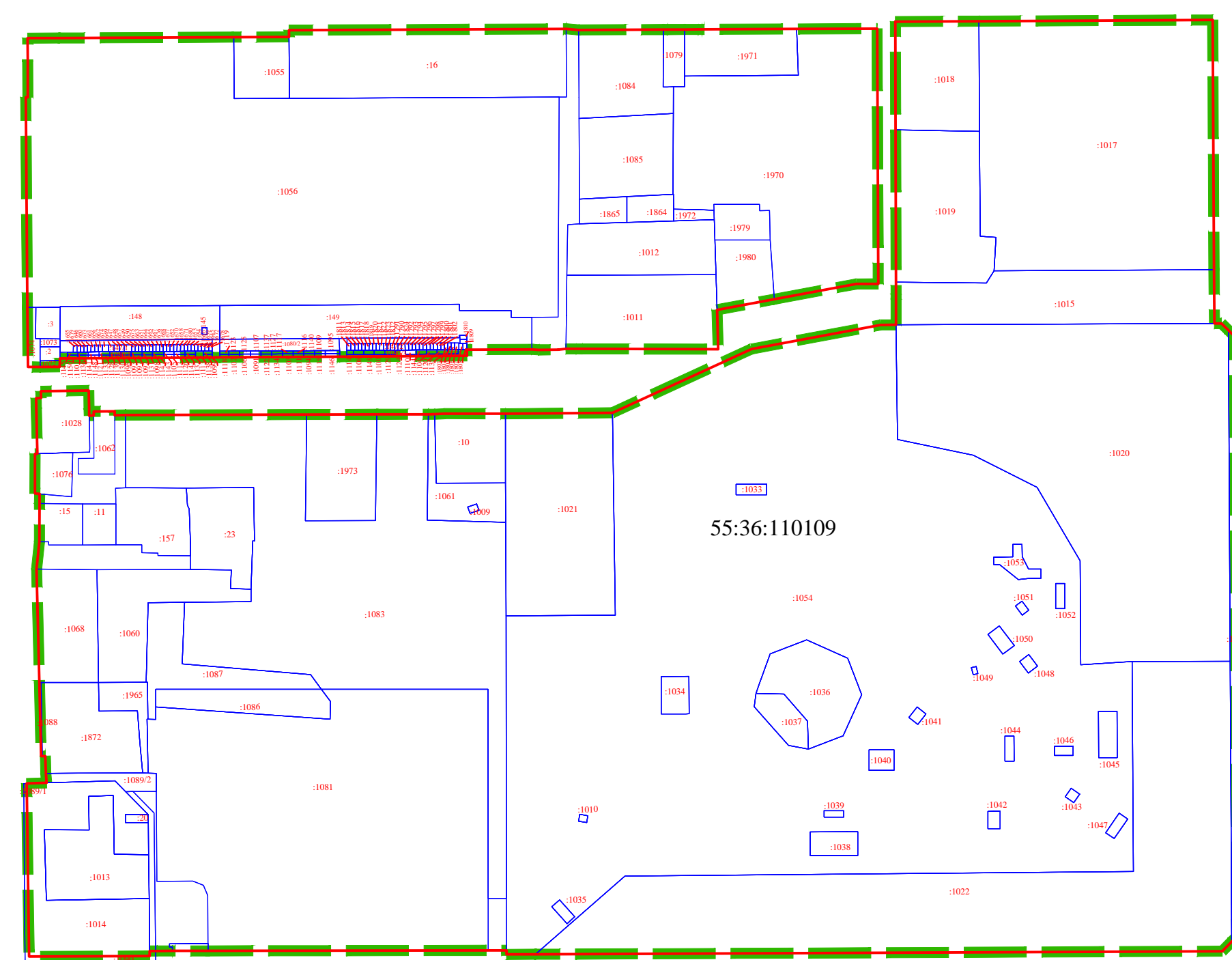


Схема кадастрового плана



- Условные обозначения**
- красные линии
 - линии отступа от красных линий в целях определения места допустимого размещения зданий, строений, сооружений
 - границы образуемых земельных участков
 - образуемые земельные участки размещения объектов административно-делового и общественного назначения
 - образуемые земельные участки размещения объектов инженерной инфраструктуры
 - образуемые земельные участки размещения объектов городской рекреации
 - образуемые земельные участки размещения объектов спортивных парков
 - образуемые земельные участки размещения линейных объектов
 - части образуемых или изменяемых земельных участков
 - земельные участки, учтенные в государственном кадастре недвижимости с кадастровым номером по состоянию на 25.06.2015 г.
 - существующие здания, строения, сооружения
 - строящиеся здания, строения, сооружения
 - зона с особыми условиями использования территорий (коммуникационные коридоры инженерных сетей), предлагаемые границы для установления публичных сервитутов, сервитутов
 - номер образуемого земельного участка
 - номер планировочного элемента в соответствии с межеванием линейных объектов
 - номер части образуемого или изменяемого земельного участка

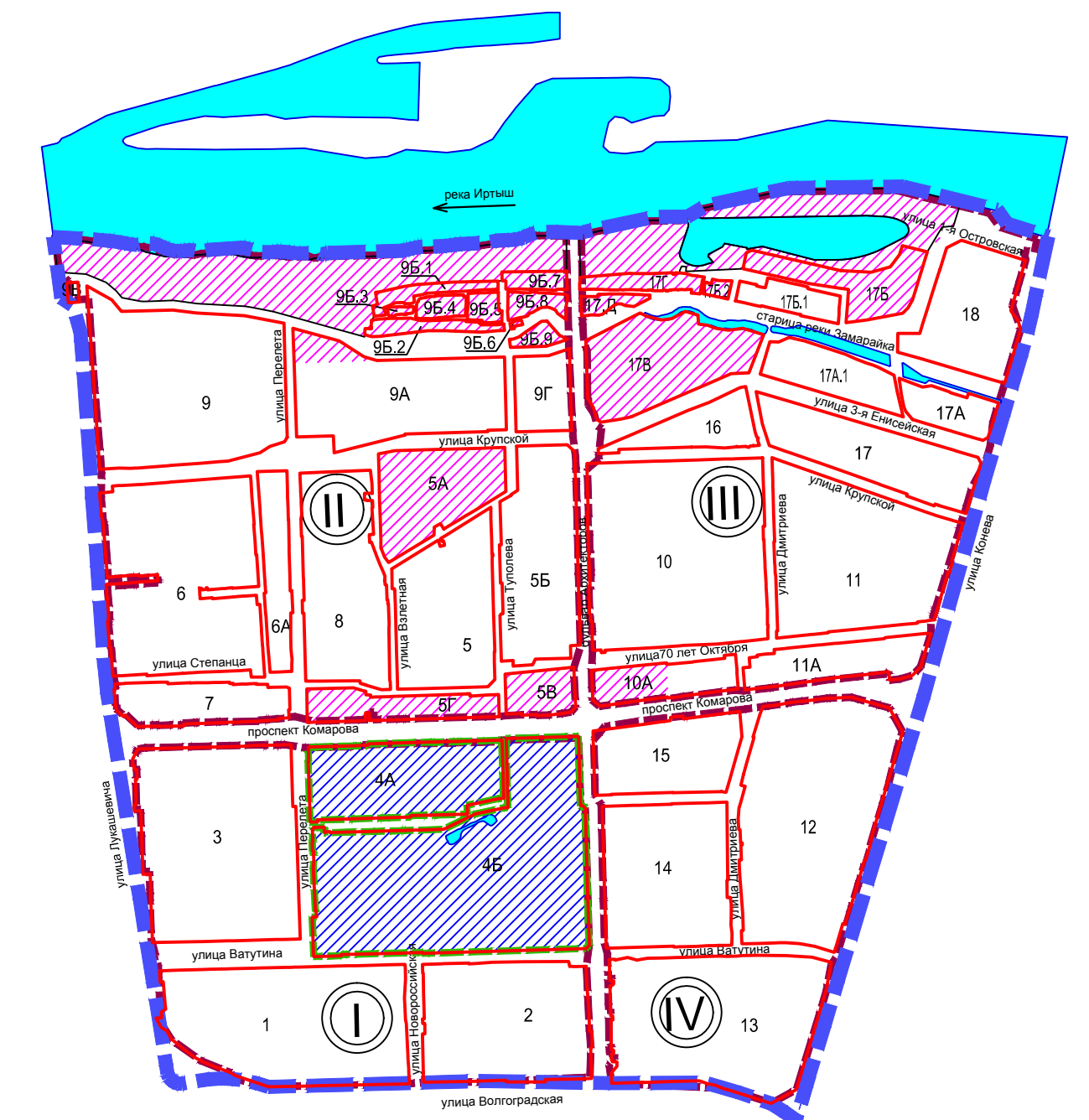
- Условные обозначения**
- красные линии
 - земли, государственная собственность на которые не разграничена
 - граница земельных участков, с кадастровым номером учтенных в ГРН по состоянию на 25.06.2015 г.
 - кадастровый номер квартала

1. Определение размеров и установление границ земельных участков осуществляется в соответствии с градостроительными регламентами и нормами отвода земельных участков, учитывая земельные участки, учтенные в ГРН.
2. Проект межевания разработан на топографической съемке масштаба 1:500, выданной заказчиком.
3. Земельные участки с дробными номерами (например: 10.2/1, 10.2/2) после образования необходимо объединить.
4. Размещение перспективных инженерных коммуникаций для конкретных потребителей возможно в границах автомобильных дорог общего пользования и в границах застроенных территорий в соответствии с техническими регламентами.
5. Строительство планируемых инженерных сетей к существующим объектам, ремонт существующих сетей возможен при оформлении соглашений с собственниками земельных участков.

Характеристики и параметры образуемых земельных участков							
Номер земельного участка	Местоположение	Вид разрешенного использования	Номер земельного участка, учтенного в ГРН	Площадь земельного участка, учтенного в ГРН, кв. м.	Площадь по расчету, кв. м.	Площадь по проекту, кв. м.	Примечание
1	4А.1 улица Перелета, д. 5/2	Административные здания и офисы коммерческих организаций	55:36:110109:2 55:36:110109:1072 55:36:110109:1073	524.16	-	566.87	Образование земельного участка
2	4А.2 проектируемая улица №1	Земельные участки (территория) общего пользования	-	-	-	130.97	-
3	4А.3 проектируемая улица №1	Земельные участки (территория) общего пользования	-	-	-	126.70	-
4	4А.4 проектируемая улица №1	Земельные участки (территория) общего пользования	-	-	-	5025.81	-
5	4Б.1 улица Перелета	Гаражи-стоянки низкие многоэтажные, подземные	-	-	-	1659.57	После образования земельный участок необходимо объединить с земельным участком 55:36:110109:1062
6	4Б.2 улица Перелета	Земельные участки (территория) общего пользования	-	-	-	900.19	-
7	4Б.3 улица Перелета	Земельные участки (территория) общего пользования	-	-	-	3110.25	-
8	4Б.4 улица Перелета	Парки	55:36:110109:1007 55:36:110109:1083	78642.36	-	71642.24	Образование земельного участка путем объединения
9	4Б.5 улица Перелета	Объекты и сооружения, необходимые для инженерного обеспечения объектов капитального строительства	55:36:110109:10 55:36:110109:1061, 55:36:110109:1009	7841.05	-	7841.05	Образование земельного участка путем объединения
10	4Б.6 улица Перелета	Культовые здания и сооружения	55:36:110109:1088, 55:36:110109:1872, 55:36:110109:1985	9055.79	-	9055.79	Образование земельного участка путем объединения
11	4Б.7 улица Ватутина	Крытые физкультурно-спортивные сооружения (спортивные залы, плавательные бассейны, бани/сауны и др.)	55:36:110109:1086, 55:36:110109:1081	78545.09	-	78545.12	Образование земельного участка путем объединения
12	4Б.8 улица Ватутина	Земельные участки (территория) общего пользования	-	-	-	516.18	-
13	4Б.9 улица Ватутина	Скверы, бульвары	-	-	-	3024.41	-

Характеристики и параметры частей образуемых и изменяемых земельных участков				
№ п/п	Номер части земельного участка	Номер образуемого или изменяемого земельного участка	Площадь части земельного участка, кв. м.	Вид разрешенного использования части земельного участка
1	С-4А.1	55:36:110109:16	4036.37	Земельные участки (территория) общего пользования, коммунальное обслуживание
2	С-4А.2	55:36:110109:1056	1504.43	Коммунальное обслуживание
3	С-4А.3	55:36:110109:1084	390.04	Коммунальное обслуживание
4	С-4А.4	55:36:110109:1971	206.26	Коммунальное обслуживание
5	С-4А.5	55:36:110109:1970	764.90	Коммунальное обслуживание
6	С-4А.6	55:36:110109:1972	149.94	Коммунальное обслуживание
7	С-4А.7	55:36:110109:1979	322.04	Коммунальное обслуживание
8	С-4А.8	55:36:110109:1865	275.84	Земельные участки (территория) общего пользования
9	С-4А.9	55:36:110109:1864	271.19	Коммунальное обслуживание
10	С-4А.10	55:36:110109:1012	654.15	Коммунальное обслуживание
11	С-4А.11	55:36:110109:1012	295.04	Коммунальное обслуживание
12	С-4А.12	55:36:110109:1011	1924.48	Коммунальное обслуживание
13	С-4А.13	55:36:110109:149	226.06	Коммунальное обслуживание
14	С-4А.14	55:36:110109:1074	69.32	Коммунальное обслуживание
15	С-4А.15	4А.1	115.27	Коммунальное обслуживание
16	С-4Б.1	55:36:110109:1028	572.57	Коммунальное обслуживание
17	С-4Б.2	55:36:110109:1021	879.25	Коммунальное обслуживание
18	С-4Б.3	55:36:110109:1054	199.34	Коммунальное обслуживание
19	С-4Б.4	55:36:110109:1017	556.60	Коммунальное обслуживание
20	С-4Б.5	55:36:110109:1015	2086.40	Коммунальное обслуживание
21	С-4Б.6	55:36:110109:1054	813.65	Коммунальное обслуживание
22	С-4Б.7	4Б.4	6686.93	Земельные участки (территория) общего пользования, коммунальное обслуживание
23	С-4Б.8	55:36:110109:1014	939.08	Коммунальное обслуживание
24	С-4Б.9	55:36:110109:1014	1436.93	Коммунальное обслуживание
25	С-4Б.10	55:36:110109:1081	1570.18	Коммунальное обслуживание
26	С-4Б.11	55:36:110109:1020	289.85	Коммунальное обслуживание

Схема расположения границ проектирования и элементов планировочной структуры утвержденного проекта планировки территории, расположенной в границах: улица Лукашевича – улица Волгоградская – улица Конева – левый берег реки Иртыш в Кировском административном округе города Омска



- Условные обозначения**
- граница проекта планировки
 - граница межевания территории
 - граница планировочного района
 - красные линии, граница планировочного элемента
 - номер планировочного района
 - номер элемента планировочной структуры
 - проектируемая территория
 - элементы, на которые не выполняется межевание