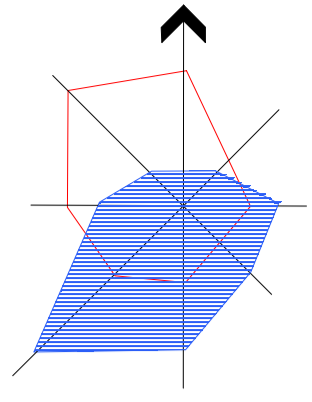


Чертеж межевания территории в границах земельных участков с кадастровыми номерами 55:36:030114:3001, 55:36:030114:4416, 55:36:030114:4393, 55:36:000000:160196, 55:36:000000:136046 в Советском административном округе города Омска, расположенных в планировочном элементе 10-1 согласно схеме 2.1 Генерального плана муниципального образования городской округ город Омск Омской области, утвержденного Решением Омского городского Совета от 25 июля 2007 года № 43, для размещения линейных объектов



УСЛОВНЫЕ ОБОЗНАЧЕНИЯ

- границы проектируемой территории
- линии, обозначающие дороги, улицы, проезды
- границы зон с особыми условиями использования территорий (коммуникационные коридоры инженерных сетей)
- границы земельных участков, учтенных в ГКН по состоянию на 27.05.2016 г.
- границы охранных зон, учтенных в ГКН по состоянию на 27.05.2016 г.
- :ЗУ-1 номер образуемого земельного участка
- :4416 номер земельного участка, учтенного в ГКН по состоянию на 27.05.2016
- С-4416.1 номер части земельного участка
- земельные участки размещения производственно-коммунальных объектов IV-V классов опасности
- земельные участки размещения линейных объектов
- образуемые земельные участки для размещения линейных объектов
- красные линии
- линии отступа от красных линий в целях определения места допустимого размещения зданий, строений, сооружений
- границы береговой полосы
- границы прибрежной защитной полосы
- границы водоохранной зоны
- границы проектируемой санитарно-защитной зоны
- поперечный профиль

Предложения по установлению сервитутов, публичных сервитутов

- границы зон сервитута, публичного сервитута для использования земельного участка в целях строительства, эксплуатации и ремонта коммунальных, инженерных, электрических и других линий и сетей, а также объектов транспортной инфраструктуры
- границы зон сервитута, публичного сервитута для прохода или проезда через земельный участок, в том числе в целях обеспечения свободного доступа граждан к водному объекту общего пользования и его береговой полосе

Характеристика и параметры частей образуемых и изменяемых земельных участков

Номер по порядку	Номер части земельного участка	Номер образуемого или изменяемого земельного участка	Вид разрешенного использования части земельного участка	Площадь части земельного участка кв. м.
1	С-4416.1	55:36:030114:4416	Коммунальное обслуживание	242
2	С-4416.2	55:36:030114:4416	Коммунальное обслуживание	83
3	С-3036.1	55:36:030114:3036	Коммунальное обслуживание	0,5
4	С-3001.1	55:36:030114:3001	Коммунальное обслуживание	164
5	С-4393/ЗУ.1.1	:4393/ЗУ.1	Коммунальное обслуживание	13
6	С-3001.2	55:36:030114:3001	Общее пользование водными объектами	2414

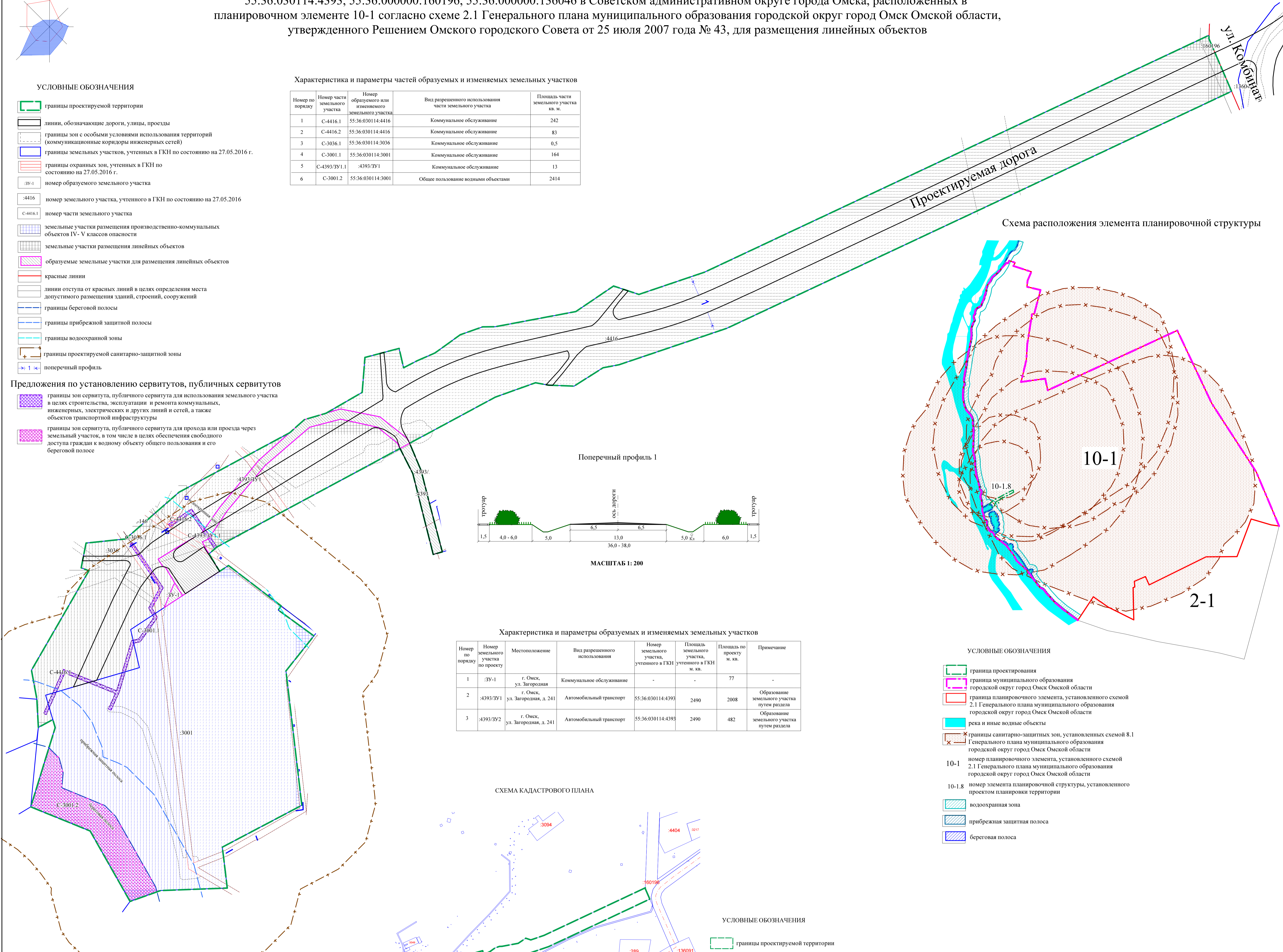
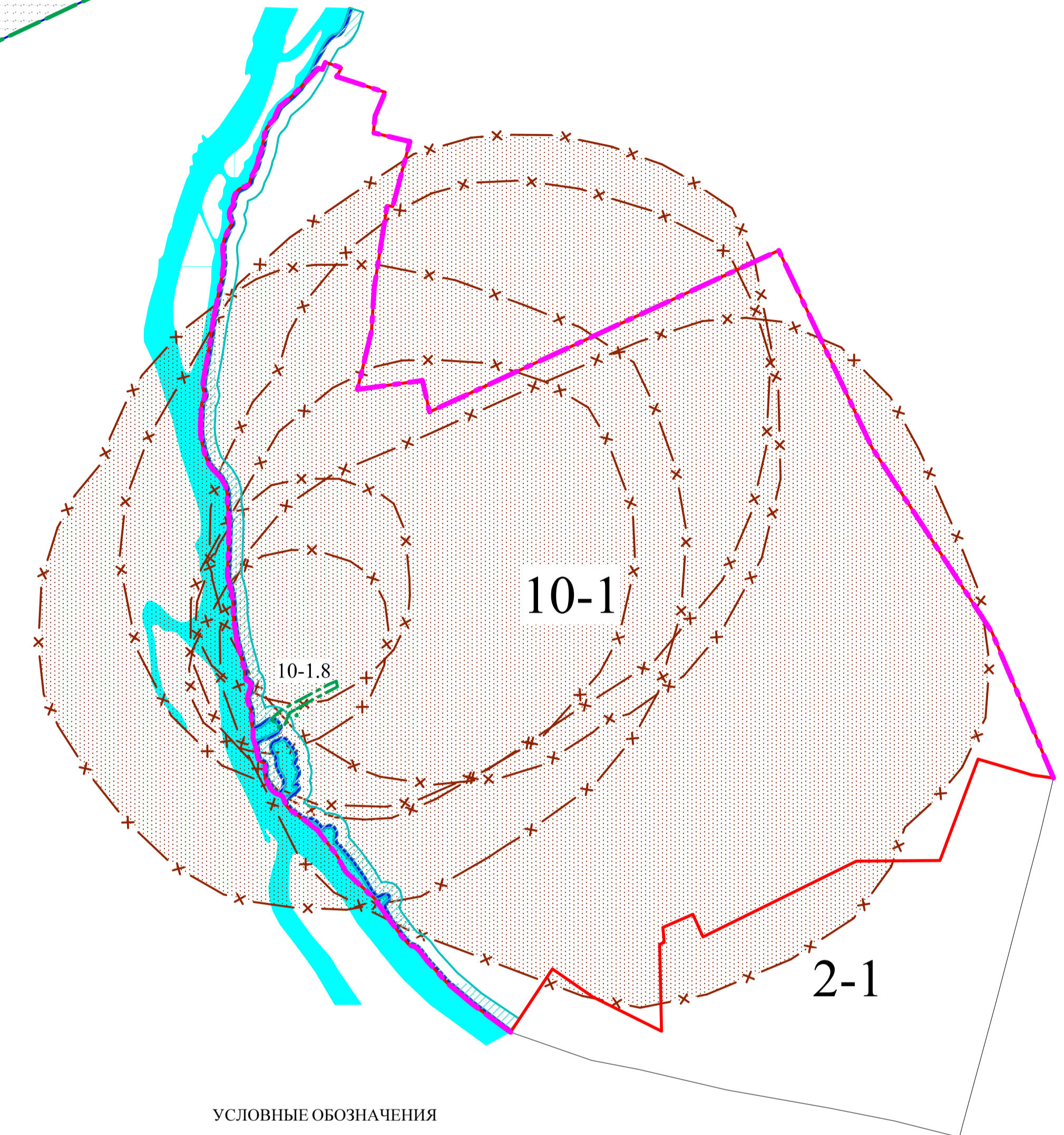
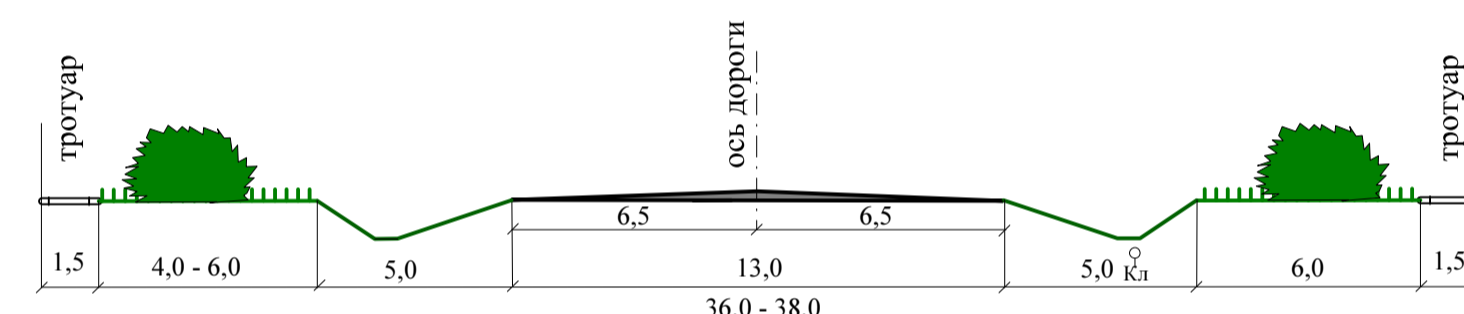


Схема расположения элемента планировочной структуры



Поперечный профиль 1

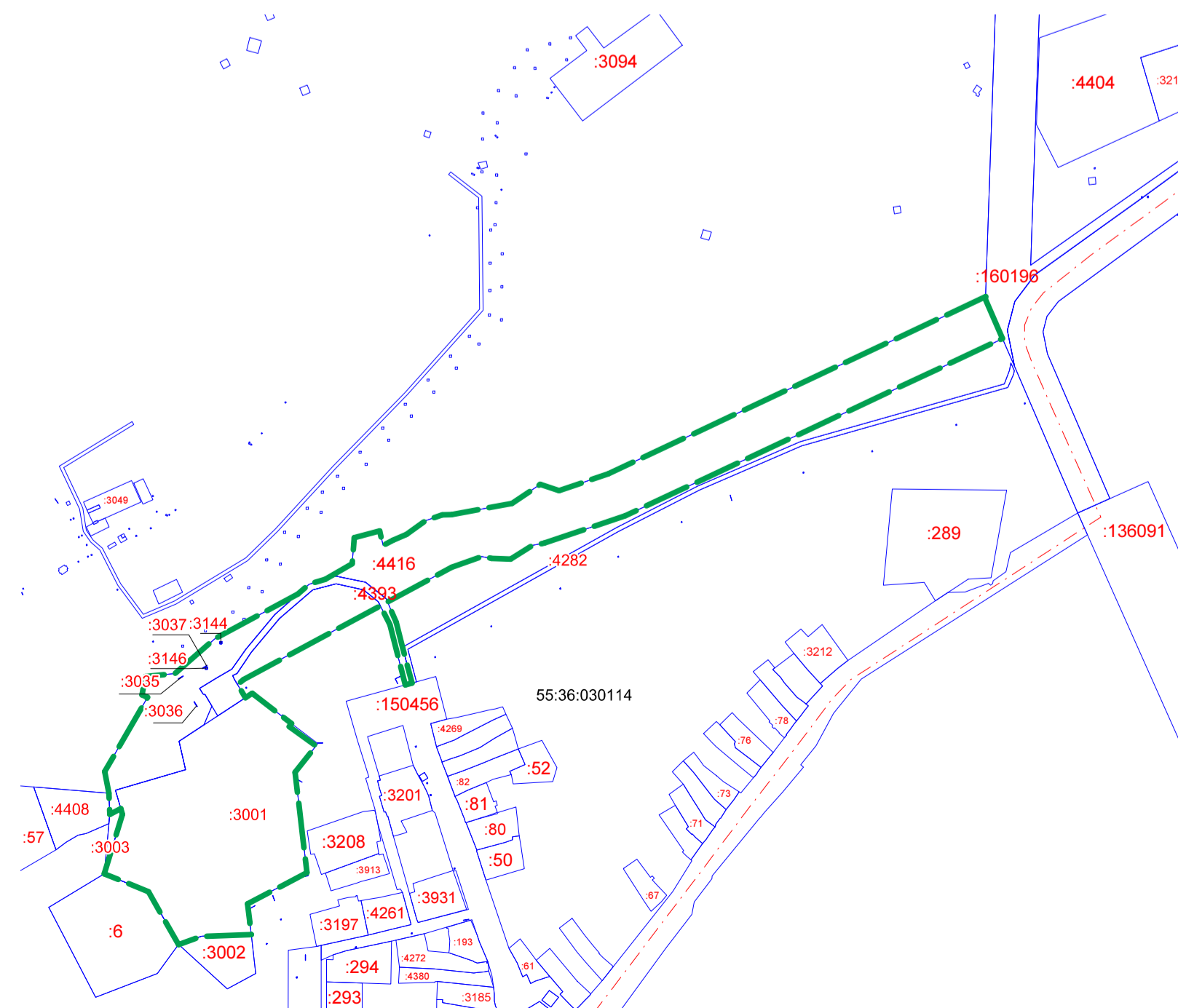


МАСШТАБ 1: 200

Характеристика и параметры образуемых и изменяемых земельных участков

Номер по порядку	Номер земельного участка по проекту	Местоположение	Вид разрешенного использования	Номер земельного участка, учтенного в ГКН	Площадь земельного участка, учтенного в ГКН м. кв.	Площадь по проекту м. кв.	Примечание
1	:ЗУ-1	г. Омск, ул. Загородная	Коммунальное обслуживание	-	-	77	-
2	:4393/ЗУ.1	г. Омск, ул. Загородная, д. 241	Автомобильный транспорт	55:36:030114:4393	2490	2008	Образование земельного участка путем раздела
3	:4393/ЗУ.2	г. Омск, ул. Загородная, д. 241	Автомобильный транспорт	55:36:030114:4393	2490	482	Образование земельного участка путем раздела

СХЕМА КАДАСТРОВОГО ПЛАНА



УСЛОВНЫЕ ОБОЗНАЧЕНИЯ

- границы проектируемой территории
- границы земельных участков, учтенных в ГКН по состоянию на 27.05.2016 Г.
- граница кадастрового квартала
- 55:36:030114 кадастровый номер квартала
- 4393 кадастровый номер земельного участка

УСЛОВНЫЕ ОБОЗНАЧЕНИЯ

- граница проектирования
- граница муниципального образования городской округ город Омск Омской области
- граница планировочного элемента, установленного схемой 2.1 Генерального плана муниципального образования городской округ город Омск Омской области
- река и иные водные объекты
- границы санитарно-защитных зон, установленных схемой 8.1 Генерального плана муниципального образования городской округ город Омск Омской области
- 10-1 номер планировочного элемента, установленного схемой 2.1 Генерального плана муниципального образования городской округ город Омск Омской области
- 10-1.8 номер элемента планировочной структуры, установленного проектом планировки территории
- водоохранная зона
- прибрежная защитная полоса
- береговая полоса

Примечание:

1. Размещение перспективных инженерных коммуникаций для конкретных потребителей возможно в границах автомобильных дорог общего пользования и в границах застроенных и подлежащих застройке территорий в соответствии с техническими регламентами.
2. Поперечные профили улиц, проездов в границах проектируемой территории представлены в материалах по обоснованию проекта планировки территории.
3. Проезжая часть улиц, дорог, проездов, типы транспортных узлов, пересечений и примыканий могут быть изменены при разработке проектной документации.
4. На земельные участки, расположенные в границах проектирования распространяется действие ограничений по условиям размещения в санитарно-защитных зонах, водоохранной зоне реки Иртыш