

Чертеж межевания территории для размещения линейных объектов, в том числе объектов метрополитена по улицам: проспект Комарова от улицы Дмитриева до улицы Конева, улица Конева от проспекта Комарова до моста имени 60-летия Победы, улица 70 лет Октября от бульвара Архитекторов до улицы Конева (планировочные элементы №№ 6-2.ИТ37, 6-2.ИТ38, 6-2.ИТ39, 6-2.ИТ40, 6-2.ИТ43), планировочного элемента № 11А, расположенного в границах: улица Дмитриева - улица 70 лет Октября - улица Конева - проспект Комарова в Кировском административном округе города Омска.

Приложение № 20 к схеме расположения планировочных элементов чертежей межевания территории

Table with 6 columns: № п/п, Номер земельного участка, Местоположение, Вид разрешенного использования, Номер земельного участка, Площадь земельного участка, Площадь по проекту, Примечание. Contains 46 rows of land parcel data.

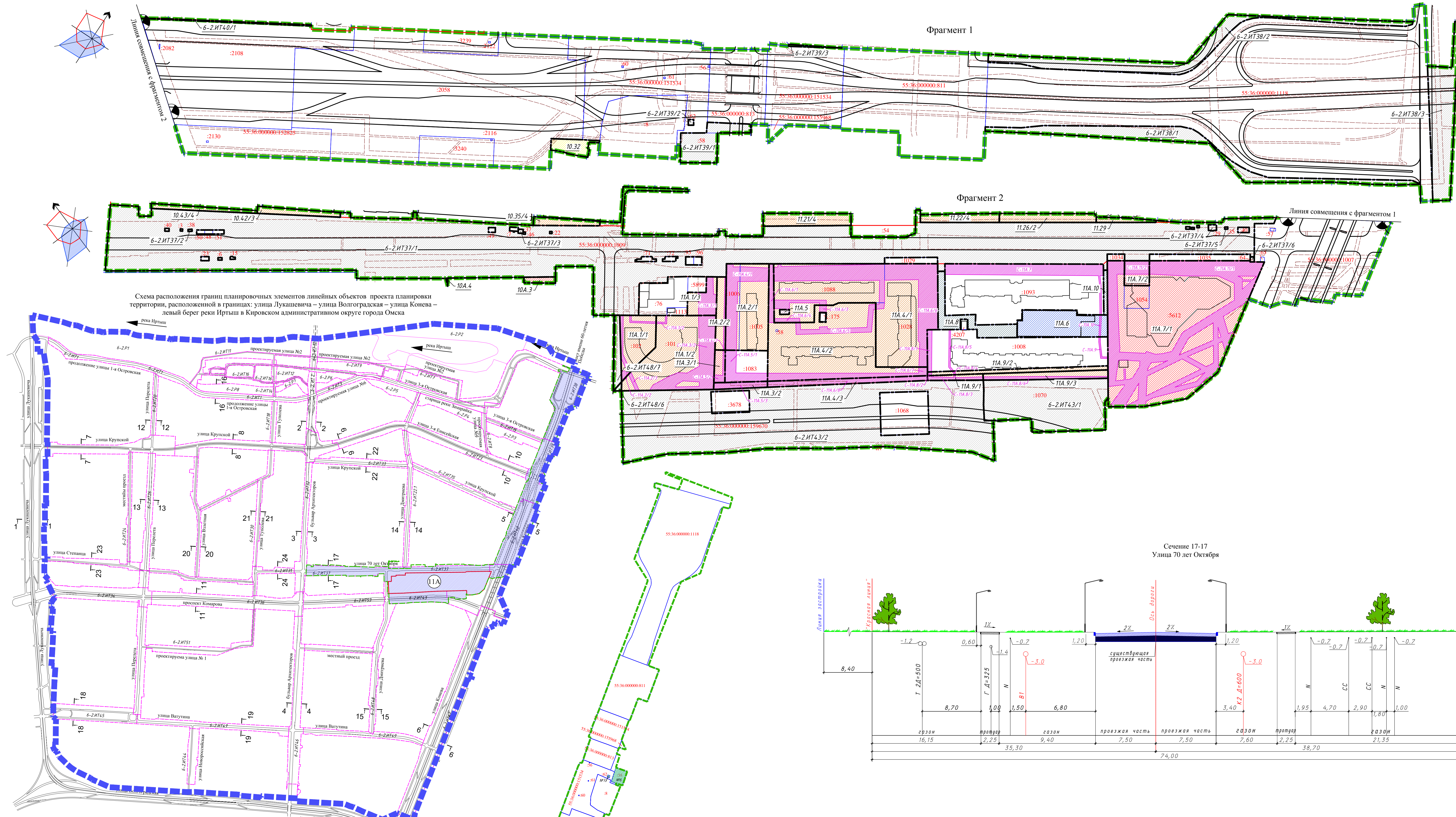
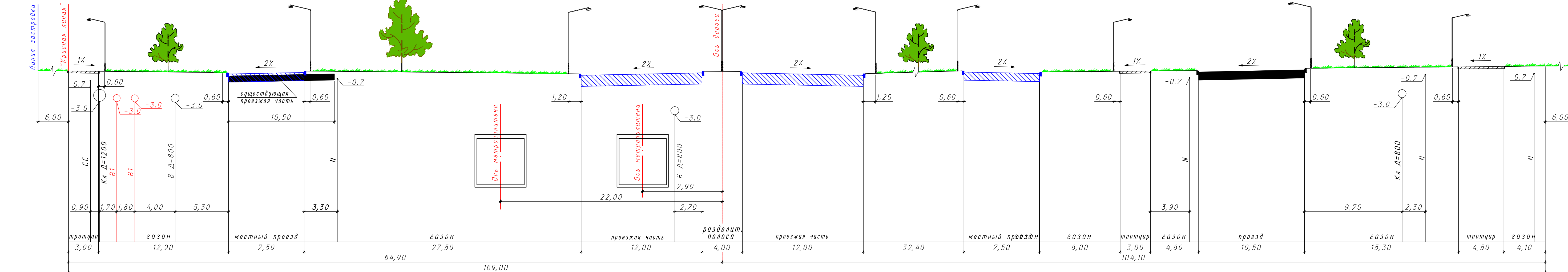
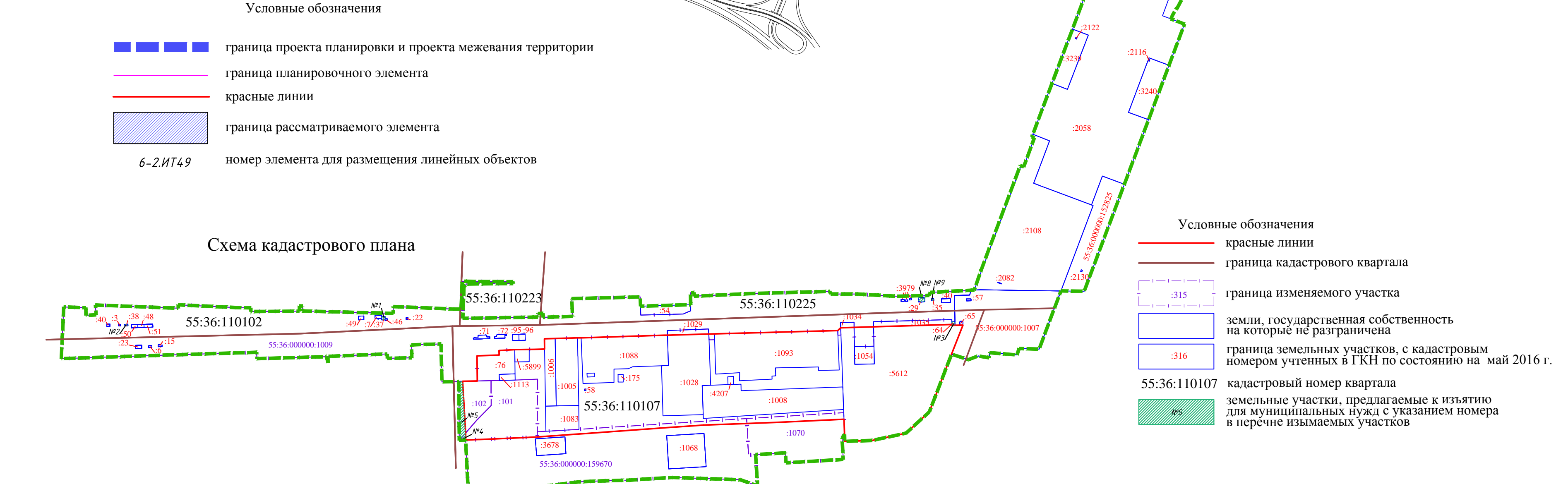


Table with 4 columns: № п/п, Номер земельного участка, Номер образуемого земельного участка, Площадь земельного участка, Вид разрешенного использования. Lists specific parcels and their intended uses.

Условные обозначения (Legend). Includes symbols for boundaries, lines, roads, and various types of land parcels (agricultural, residential, etc.).



- 1. Типы транспортных узлов, пересечений и примыканий могут быть изменены при разработке проектной документации.
2. Пополнение осей проезжей части в границах земель общего пользования уточняется при разработке проектной документации.
3. Определение размеров и установление границ земельных участков осуществляется в соответствии с градостроительными регламентами и нормами отвода земельных участков, учитывая земельные участки, занятые ИТК.
4. Границы земельных участков и частей земельных участков с поворотными точками указаны на чертеже ПМ 2.
5. Проект межевания разработан на топографической схеме масштаба 1:500, выданной заказчиком.
6. Земельные участки линейных объектов (ИТ) после образования будут относиться к территории общего пользования или имуществу общего пользования.
7. Размещение перспективных инженерных коммуникаций для конкретных потребителей возможно в границах автомобильных дорог общего пользования и в границах застроенных территорий в соответствии с техническими регламентами.
8. Строительство планировочных инженерных сетей в существующих объектах, реконструкция существующих сетей возможна при оформлении соглашений с собственниками земельных участков, в границах полос автомобильных дорог (за исключением частных автомобильных дорог) осуществляется на условиях публичного сервитута.