

# ПОСТАНОВЛЕНИЕ АДМИНИСТРАЦИИ ГОРОДА ОМСКА

от 9 августа 2018 года № 812-п

Об утверждении требований к архитектурному облику  
нестационарных торговых объектов на территории города Омска

В целях сохранения и улучшения внешнего архитектурно-художественного облика сложившейся застройки города Омска, руководствуясь Федеральным законом «Об общих принципах организации местного самоуправления в Российской Федерации», Уставом города Омска, Решением Омского городского Совета от 25 июля 2007 года № 45 «О правилах благоустройства, обеспечения чистоты и порядка на территории города Омска», постановлением Администрации города Омска от 23 декабря 2014 года № 1812-п «О размещении нестационарных торговых объектов на территории города Омска», постановляю:

1. Утвердить требования к архитектурному облику нестационарных торговых объектов на территории города Омска согласно приложению к настоящему постановлению.

2. Признать утратившим силу постановление Администрации города Омска от 13 ноября 2014 года № 1570-п «Об утверждении Требований к объемно-пространственным характеристикам киосков, павильонов и остановочных навесов на территории города Омска».

3. Департаменту информационной политики Администрации города Омска опубликовать настоящее постановление в средствах массовой информации и разместить в сети «Интернет» на официальном сайте Администрации города Омска.

Мэр города Омска

О.Н. Фадина

**ТРЕБОВАНИЯ**  
к архитектурному облику нестационарных торговых объектов на  
территории города Омска.

1. Требования к архитектурному облику нестационарных торговых объектов на территории города Омска (далее – Требования) устанавливаются для киосков, павильонов, в том числе сблокированных в комплексе с остановочным навесом, совокупности киосков или павильонов, расположенных симметрично напротив друг друга, обеспечивающих беспрепятственный проход для покупателей, объединенных под единой временной светопрозрачной кровлей (по типу торговой галереи) или сблокированных в один ряд.

2. Архитектурный облик нестационарных торговых объектов, указанных в пункте 1 настоящих Требований, определяется в соответствии приложением к настоящим Требованиям.

3. Нестационарные торговые объекты при размещении не должны нарушать внешний архитектурно-художественный облик сложившейся застройки города Омска.

4. Внешние элементы нестационарного торгового объекта не должны выходить за границы места размещения, определенного паспортом нестационарного торгового объекта.

5. Нестационарный торговый объект должен оборудоваться приставной площадкой для обеспечения беспрепятственного доступа для маломобильных групп населения в соответствии с требованиями действующего законодательства.

6. Для отделки фасадов и крыши нестационарного торгового объекта должны применяться современные сертифицированные материалы, отвечающие санитарно-гигиеническим требованиям, нормам противопожарной безопасности и условиям долговременной эксплуатации. При этом не допускается для отделки фасадов применять кирпич, строительные блоки, монолитный и сборный бетон, сайдинг, профлист, металлочерепицу, шифер, фанеру, ДСП, самоклеящуюся пленку, баннер.

7. Параметры архитектурного облика, цвет и материалы отделки фасадов нестационарных торговых объектов, указанных в пункте 1 настоящих Требований, определяются в соответствии с приложением к настоящим Требованиям. Цвет указывается в системе цветового стандарта RAL.

8. Размещение двери на главном фасаде нестационарных торговых объектов выполняется по центральной оси фасада либо с примыканием к угловым декоративным элементам нестационарных торговых объектов. Минимальная ширина входных дверей – 0,9 м. Оконные переплеты

определяются в соответствии приложением к настоящим Требованиям. На оконных проемах нестационарного торгового объекта не допускается наружное размещение защитных решеток.

9. Размещение маркиз и рольставней на фасаде нестационарного торгового объекта должно иметь единый, упорядоченный характер, соответствовать габаритам и контурам оконных и дверных проемов, цветовому решению нестационарного торгового объекта. Высота нижней кромки маркиз от поверхности тротуара должна составлять не менее 2,5 м.

10. Размещение рекламно-информационного оформления, отображение фирменного стиля допускается на фризе по периметру нестационарного торгового объекта. Не допускается размещение рекламно-информационного оформления на внешних поверхностях нестационарного торгового объекта (включая самоклеящуюся пленку, баннерные панно), а также размещение крышных рекламных конструкций. Размещаемые рекламные конструкции и знаково-информационные системы не должны выходить за габариты нестационарного торгового объекта. Рекламно-информационное оформление на месте остекления не должно превышать 30 процентов от общей площади остекления.

11. Возможно размещение нестационарных торговых объектов, сблокированных в комплексе с остановочным навесом, совокупности нестационарных торговых объектов, сблокированных в один ряд, а также совокупности нестационарных торговых объектов, расположенных симметрично напротив друг друга, обеспечивающих беспрепятственный проход для покупателей, объединенных под единой временной светопрозрачной кровлей (по типу торговой галереи) в соответствии с приложением к настоящим Требованиям.

12. При размещении нестационарных торговых объектов, сблокированных в один ряд, допускается размещение в ряду не более пяти нестационарных торговых объектов.

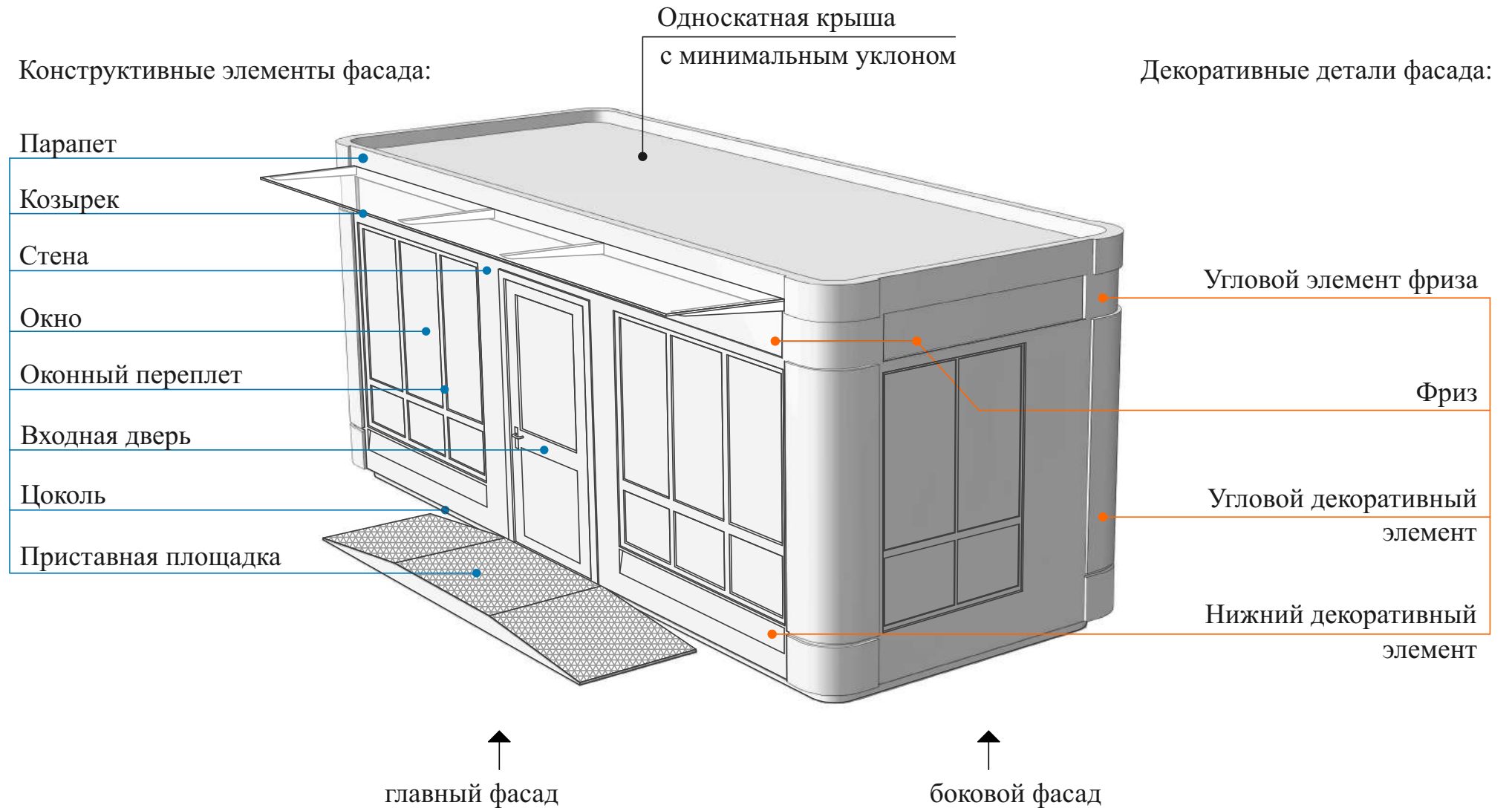
13. Для киосков и павильонов, сблокированных в комплексе с остановочным навесом, совокупности киосков или павильонов, расположенных симметрично напротив друг друга, обеспечивающих беспрепятственный проход для покупателей, объединенных под единой временной светопрозрачной кровлей (по типу торговой галереи) или сблокированных в один ряд, архитектурный облик принимается одного типа. При этом ширина нестационарных торговых объектов, размещаемых на одной координационной оси, должна быть одинаковой.

14. Освещение нестационарных торговых объектов должно отвечать нормативным требованиям, обеспечивать в темное время суток комфортные условия торговли, а также предусматривать возможность устройства праздничного освещения или подсветки.






---

АРХИТЕКТУРНЫЙ ОБЛИК  
нестационарных торговых объектов на территории города Омска

1. Схема внешних элементов нестационарного торгового объекта (на примере павильона)




## 2. Типы архитектурного облика киосков и павильонов

Тип	Киоск	Павильон
Тип 1		
Тип 2		
Тип 3		
Тип 4		

## 3. Параметры архитектурного облика киосков и павильонов

№ п/п	Главный фасад (длина)	Боковой фасад (ширина)
	1	2
	Киоск	
1		
	Павильон	
2		

	1	2
3	 <p>РЕКЛАМА</p> <p>3,2 м</p> <p>3,5 м</p>	 <p>РЕКЛАМА</p> <p>РЕКЛАМА</p> <p>3,0 м</p> <p>3,5 м</p> <p>3,2 м</p>
4	 <p>РЕКЛАМА</p> <p>3,2 м</p> <p>4,0 м</p>	 <p>РЕКЛАМА</p> <p>РЕКЛАМА</p> <p>3,0 м</p> <p>3,5 м</p> <p>3,2 м</p>
5	 <p>РЕКЛАМА РЕКЛАМА</p> <p>3,2 м</p> <p>4,5 м</p>	 <p>РЕКЛАМА</p> <p>РЕКЛАМА</p> <p>3,0 м</p> <p>3,5 м</p> <p>3,2 м</p>

	1	2
6	 <p>6,0 м</p> <p>3,2 м</p>	 <p>3,0 м</p> <p>3,5 м</p> <p>3,2 м</p>
7	 <p>7,5 м</p> <p>3,2 м</p>	 <p>3,0 м</p> <p>3,5 м</p> <p>3,2 м</p>



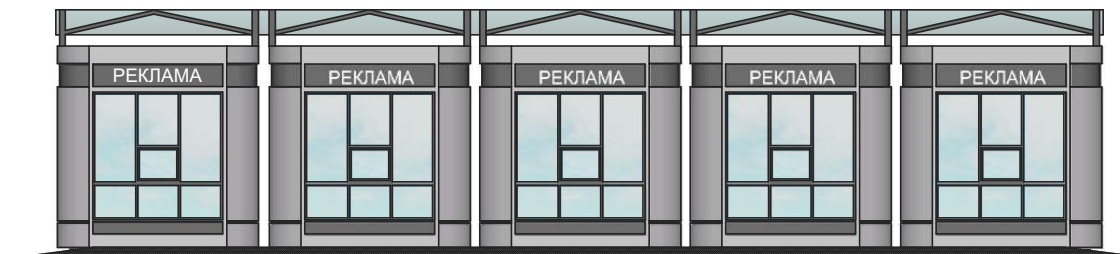
## 4. Цвет и материалы отделки фасадов нестационарных торговых объектов

Внешние элементы	Материал отделки элементов	Цветовое решение (колер)	Примечание
Киоск			
Приставная площадка	Просечной нержавеющей лист		
Цоколь	Сэндвич панели, панели «Alucobond»	RAL 7026	
Стены	Сэндвич панели, панели «Alucobond»	RAL 7004 RAL 1001	Не допускается применение кирпича, строительных блоков, профлиста, винилового сайдинга
Угловой декоративный элемент	Сэндвич панели, панели «Alucobond»	RAL 9022 RAL 8007	
Окна	Профиль ПВХ, алюминиевый профиль, стеклопакет	RAL 7011 RAL 9003	Стекло витринное ударостойкое безосколочное (простое или тонированное)
Входная дверь	Сэндвич панели, панели «Alucobond»	RAL 7004 RAL 1001	Глухая одностворчатая
Козырек	Монолитный поликарбонат	Прозрачный или тонированный серый	
Парапет	Сэндвич панели, панели «Alucobond»	RAL 7004 RAL 1001	
Крыша	Профнастил оцинкованный	RAL 7004	Не допускается применение шифера, металлочерепицы
Фриз	Сэндвич панели, панели «Alucobond»	RAL 7011 RAL 1011	Для размещения рекламно-информационного оформления
Угловой элемент фриза	Сэндвич панели, панели «Alucobond»	RAL 7011 RAL 8007	
Нижний декоративный элемент	Сэндвич панели, панели «Alucobond»	RAL 7011 RAL 8007	
Павильон			
Приставная площадка	Просечной нержавеющей лист		
Цоколь	Сэндвич панели, панели «Alucobond»	RAL 7026	
Стены	Сэндвич панели, панели «Alucobond»	RAL 7004 RAL 1001	Не допускается применение кирпича, строительных блоков, профлиста, винилового сайдинга
Угловой декоративный элемент	Сэндвич панели, панели «Alucobond»	RAL 9022 RAL 8007	
Окна	Профиль ПВХ, алюминиевый профиль, стеклопакет	RAL 7011 RAL 9003	Стекло витринное ударостойкое безосколочное (простое или тонированное)

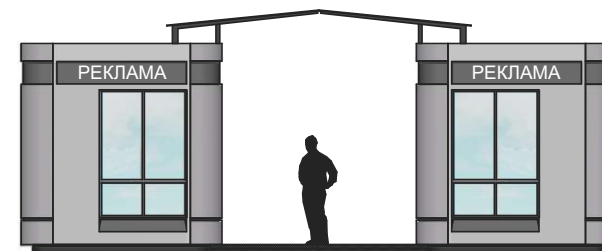
Внешние элементы	Материал отделки элементов	Цветовое решение (колер)	Примечание
Входная дверь на главном фасаде	Профиль ПВХ, алюминиевый профиль, стеклопакет	RAL 7011 RAL 9003	Стекло витринное ударостойкое безосколочное (простое или тонированное)
Входная дверь	Сэндвич панели, панели «Alucobond»	RAL 7004 RAL 1001	Глухая одностворчатая
Козырек	Монолитный поликарбонат	Прозрачный или тонированный	
Парапет	Сэндвич панели, панели «Alucobond»	RAL 7004 RAL 1001	
Крыша	Профнастил оцинкованный	RAL 7004	Не допускается применение шифера, металлочерепицы
Фриз	Сэндвич панели, панели «Alucobond»	RAL 7011 RAL 1011	Для размещения рекламно-информационного оформления
Угловой элемент фриза	Сэндвич панели, панели «Alucobond»	RAL 7011 RAL 8007	
Нижний декоративный элемент	Сэндвич панели, панели «Alucobond»	RAL 7011 RAL 8007	
Дверной декоративный элемент	Сэндвич панели, панели «Alucobond»	RAL 7011 RAL 8007	

5. Совокупность нестационарных торговых объектов,  
расположенных по типу торговой галереи (примеры)

Внутренний фасад



Боковой фасад



Наружный фасад



## 6. Совокупность нестационарных торговых объектов, заблокированных в один ряд (примеры)

Вариант 1



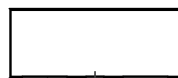
Вариант 2



Условные обозначения:



киоск



павильон



приставная площадка

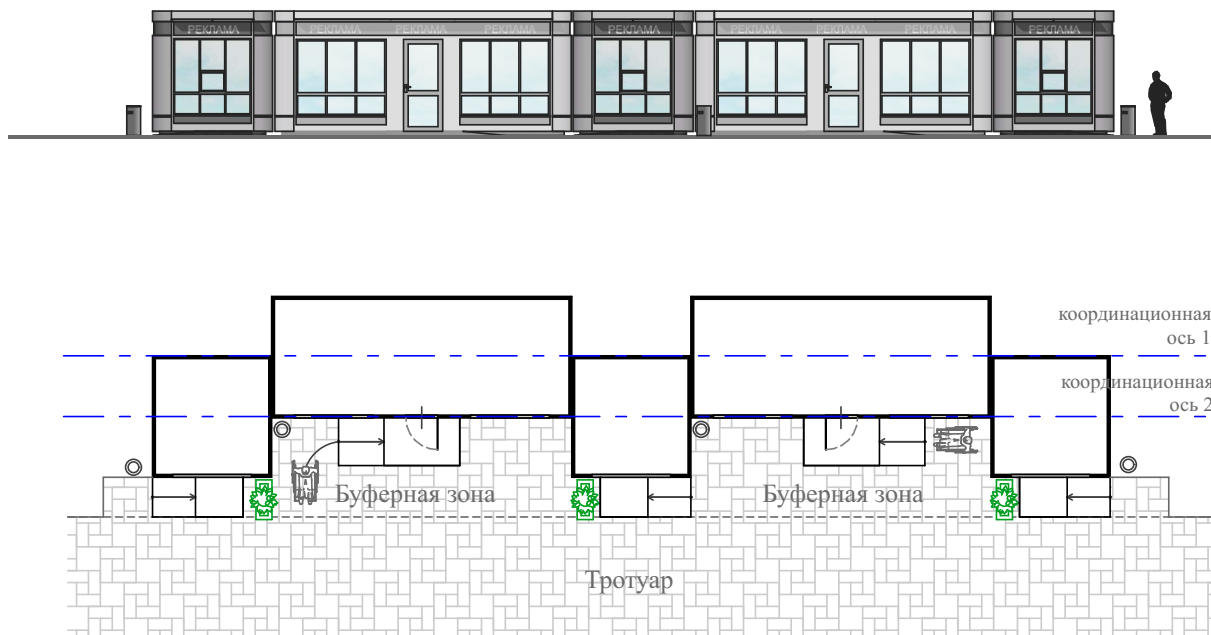


элемент озеленения

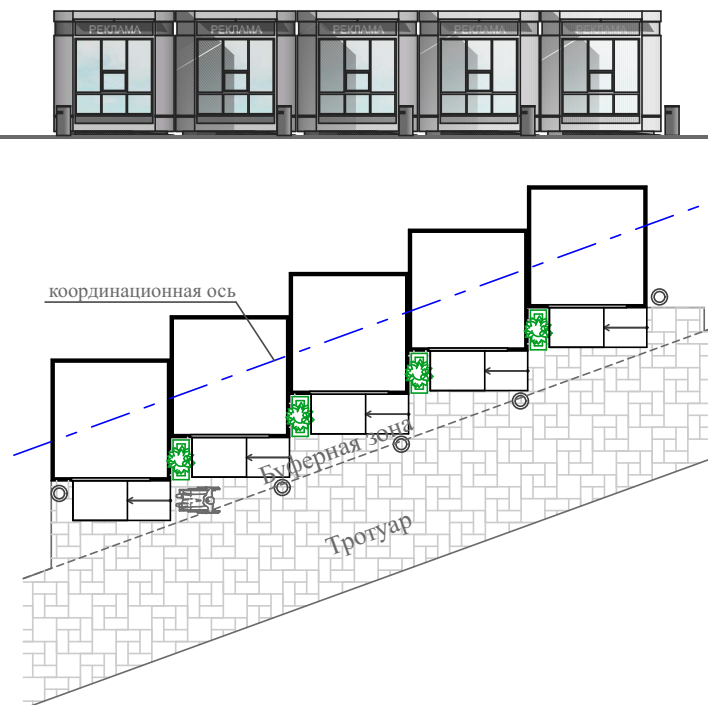


урна

Вариант 3



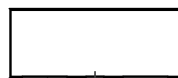
Вариант 4



Условные обозначения:



киоск



павильон



приставная площадка



элемент озеленения

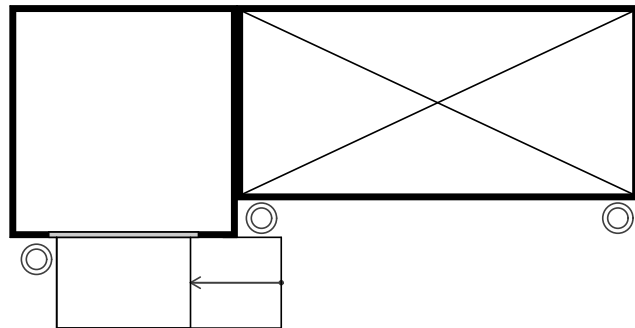


урна

7. Размещение нестационарных торговых объектов, заблокированных в комплексе с остановочным навесом (примеры)

Вариант 1

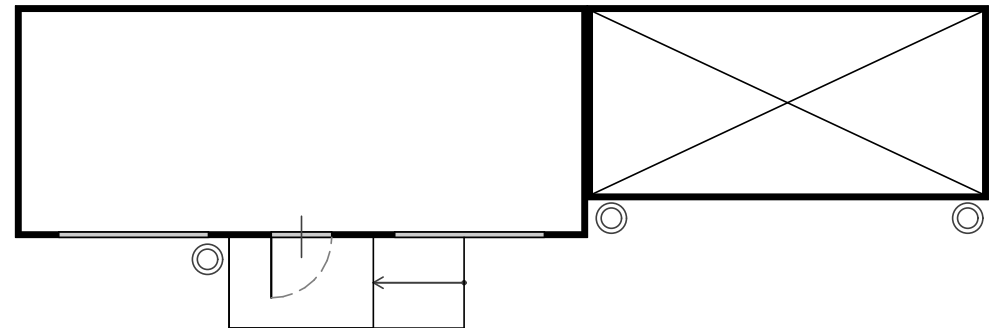
Главный фасад <\*>



← Направление движения транспорта

Вариант 2

Главный фасад <\*>



← Направление движения транспорта

Условные обозначения:



киоск



остановочный навес



павильон



приставная площадка



урна

-----

<\*> остальные фасады выполнить по типу

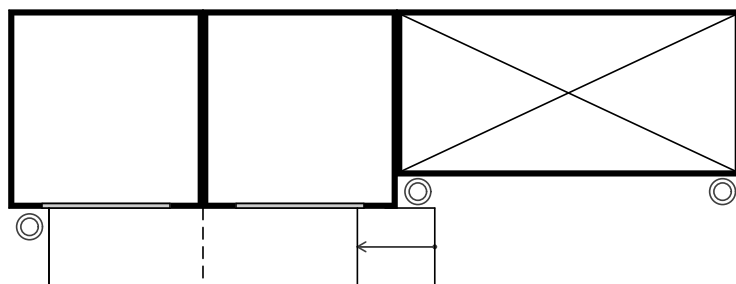
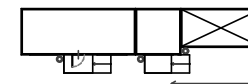
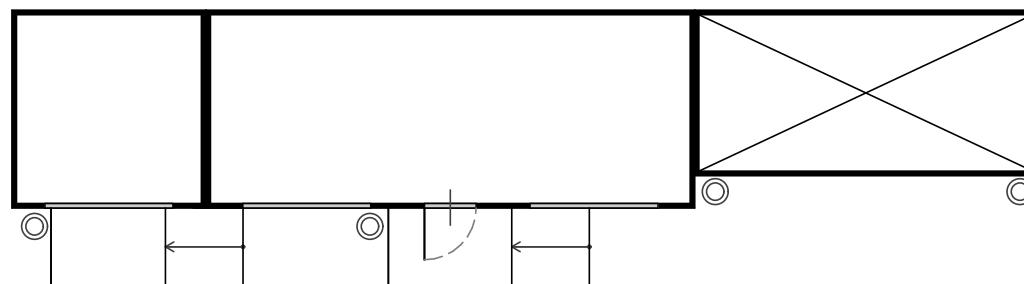
Вариант 3

Главный фасад &lt;\*&gt;



Вариант 4

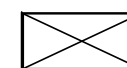
Главный фасад &lt;\*&gt;

← Направление движения транспорта← Направление движения транспорта

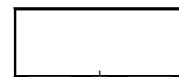
Условные обозначения:



киоск



остановочный навес



павильон



приставная площадка



урна

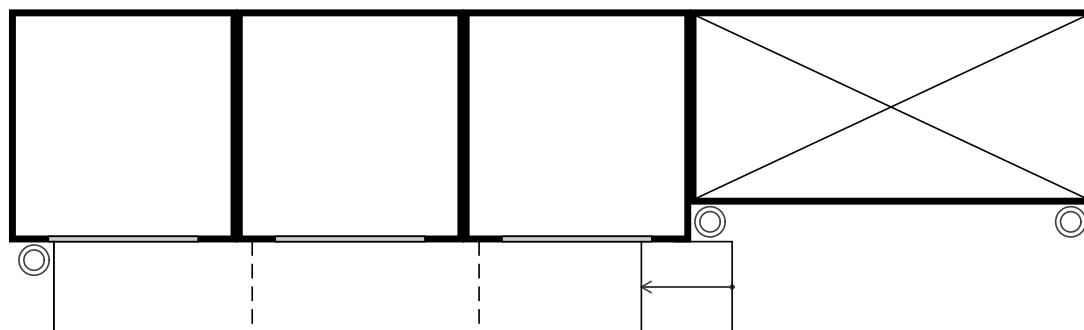
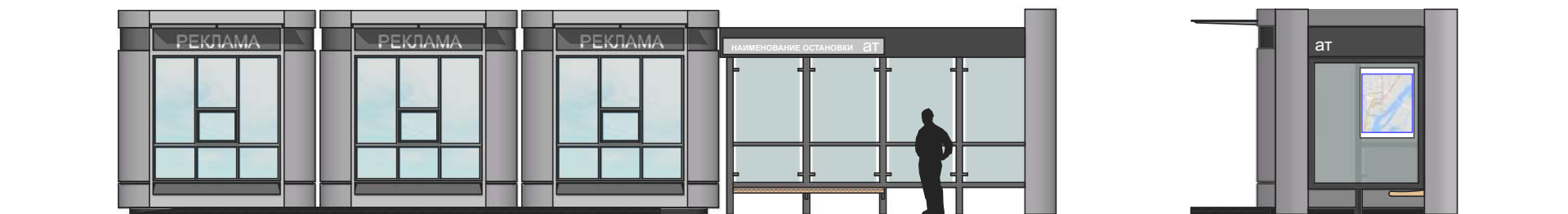
-----

&lt;\*&gt; остальные фасады выполнить по типу

## Вариант 5

Главный фасад &lt;\*&gt;

Боковой фасад &lt;\*&gt;

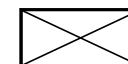


← Направление движения транспорта

## Условные обозначения



киоск



остановочный навес



приставная площадка



урна

-----

<\*> остальные фасады выполнить по типу