

Об утверждении проекта межевания некоторых частей
территории городка Нефтяников муниципального образования
городской округ город Омск Омской области

Руководствуясь Градостроительным кодексом Российской Федерации, Федеральным законом «Об общих принципах организации местного самоуправления в Российской Федерации», Уставом города Омска, Решением Омского городского Совета от 10 декабря 2008 года № 201 «Об утверждении Правил землепользования и застройки муниципального образования городской округ город Омск Омской области», постановляю:

1. Утвердить проект межевания территории элементов планировочной структуры №№ 42, 43, 44, 45, 46, 48, 49, 50, 51, 52, 53, 54, 55, 58, 59, 60, 61, 62, 63, 64, 65, 66, 68, 69, 72, 73, 74, 75, 76, 77 проекта планировки территории городка Нефтяников, расположенной в границах: правый берег реки Иртыш – улица Заозерная – улица Комбинатская – улица Химиков – улица Энтузиастов – переулок 1-й Окружной – переулок 2-й Окружной – улица Доковская – проспект Мира – северо-восточная граница отвода «Сибэктрострой», АТП-10, ГСК «Асфальт» – в Советском административном округе города Омска (далее – проект межевания территории), в составе:

- чертежа межевания территории элементов планировочной структуры №№ 42, 43, 44, 45, 46, 58, расположенной в границах: улица XIX Партсъезда – улица 50 лет Профсоюзов – улица 22 Апреля – улица Энергетиков – улица Магистральная и линейных объектов транспортной инфраструктуры № 2-1.ИТ39 по улице Энергетиков, № 2-1.ИТ50 по переулку Новостроевскому, № 2-1.ИТ51 по улице 4-я Новостроевская, № 2-1.ИТ52 по улице 3-я Новостроевская, №№ 2-1.ИТ40, 2-1.ИТ44 по улице 50 лет Профсоюзов в Советском административном округе города Омска согласно приложению № 1 к настоящему постановлению;

- чертежа межевания территории элементов планировочной структуры №№ 48, 49, 50, 51, 52, 53, 54, 55, 59, 60, 61, 62, 63, 64, расположенной в границах: улица Энергетиков – улица 4-я Новостроевская – улица Строителей – улица 22 Апреля – улица Химиков – улица 50 лет Профсоюзов – проектируемая улица № 11 – улица 1-я Новостроевская и линейных объектов транспортной инфраструктуры № 2-1.ИТ46 по улице 50 лет Профсоюзов, №№ 2-1.ИТ47, 2-1.ИТ48 по улице Строителей, № 2-1.ИТ53 по улице 4-я Новостроевская, №№ 2-1.ИТ49, 2-1.ИТ54, 2-1.ИТ55, 2-1.ИТ58 по проектируемой улице № 8, № 2-1.ИТ56 по улице 3-я Новостроевская, №№ 2-1.ИТ57, 2-1.ИТ59 по проектируемой улице № 11, № 2-1.ИТ62 по улице 2-я Новостроевская в Советском административном округе города Омска согласно приложению № 2 к настоящему постановлению;

- чертежа межевания территории элементов планировочной структуры №№ 65, 66, 68, 69, расположенной в границах: улица Энергетиков – улица 1-я Новостроевская – проектируемая улица № 11 – улица 50 лет Профсоюзов – улица Химиков – улица Магистральная и линейных объектов транспортной инфраструктуры № 2-1.ИТ41 по улице 1-я Новостроевская, № 2-1.ИТ49 по улице Строителей, №№ 2-1.ИТ59, 2-1.ИТ60 по проектируемой улице № 11,

№ 2-1.ИТ65 по переулку Аптечному, № 2-1.ИТ66 по проектируемой улице № 10 в Советском административном округе города Омска согласно приложению № 3 к настоящему постановлению;

- чертежа межевания территории элементов планировочной структуры №№ 72, 73, 74, 75, 76, 77 расположенной в границах: улица Энергетиков – улица Магистральная – улица Химиков – улица XX Партсъезда и линейных объектов транспортной инфраструктуры № 2-1.ИТ28 по улице Магистральной, № 2-1.ИТ64 по переулку Школьному, № 2-1.ИТ71 по улице Энергетиков, № 2-1.ИТ72 по переулку Энергетиков, №№ 2-1.ИТ73, 2-1.ИТ74, 2-1.ИТ75 по переулку Строителей, № 2-1.ИТ76 по улице Строителей в Советском административном округе города Омска согласно приложению № 4 к настоящему постановлению;

2. Департаменту архитектуры и градостроительства Администрации города Омска:

- разместить материалы проекта межевания территории, указанного в пункте 1 настоящего постановления, в информационной системе обеспечения градостроительной деятельности в течение четырнадцати дней со дня вступления в силу настоящего постановления;

- направить настоящее постановление, а также материалы проекта межевания территории, указанного в пункте 1 настоящего постановления, в филиал Федерального государственного бюджетного учреждения «Федеральная кадастровая палата Федеральной службы государственной регистрации, кадастра и картографии» по Омской области в течение пяти рабочих дней со дня вступления в силу настоящего постановления.

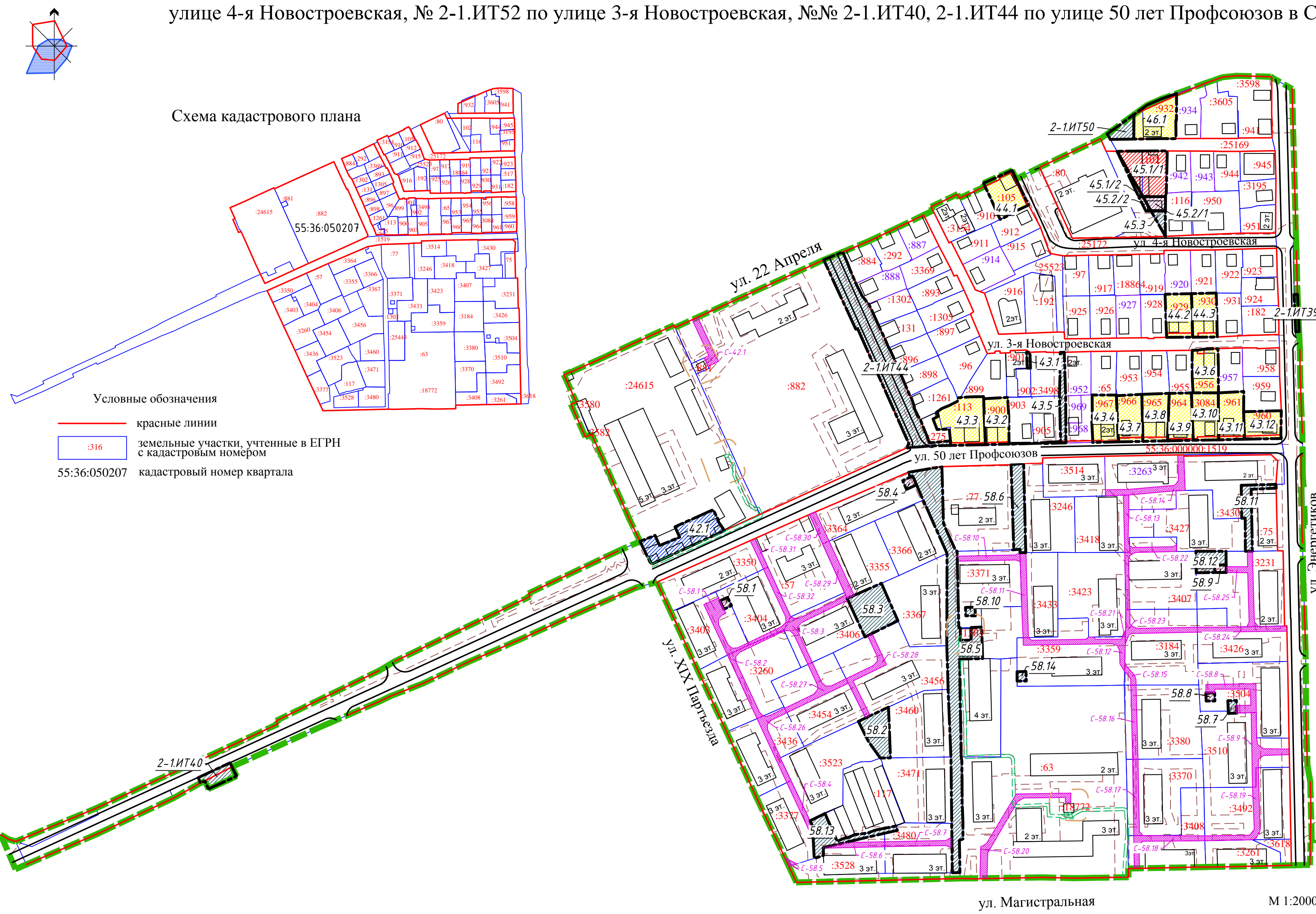
3. Департаменту информационной политики Администрации города Омска опубликовать настоящее постановление в средствах массовой информации и разместить на официальном сайте Администрации города Омска в сети «Интернет».

4. Контроль за исполнением настоящего постановления оставляю за собой.

Мэр города Омска

О.Н. Фадина

Чертеж межевания территории элементов планировочной структуры №№ 42, 43, 44, 45, 46, 58, расположенной в границах: улица XIX Партсъезда – улица 50 лет Профсоюзам – улица 22 Апреля – улица Энергетиков – улица Магистральная и линейных объектов транспортной инфраструктуры № 2-1.ИТ39 по улице Энергетиков, № 2-1.ИТ50 по переулку Новостроевскому, № 2-1.ИТ51 по улице 4-я Новостроевская, № 2-1.ИТ52 по улице 3-я Новостроевская, №№ 2-1.ИТ40, 2-1.ИТ44 по улице 50 лет Профсоюзам в Советском административном округе города Омска



№ п/п	Номер части земельного участка	Номер образуемого или изменяемого земельного участка	Площадь части земельного участка, кв.м.	Вид разрешенного использования части земельного участка
1	C-42.1	55:36:050207:882	172	Под проезд, проезд
2	C-58.1	55:36:050207:3403	268	Под проезд, проезд
3	C-58.2	55:36:050207:3260	240	Под проезд, проезд
4	C-58.3	55:36:050207:3406	300	Под проезд, проезд
5	C-58.4	55:36:050207:3377	135	Под проезд, проезд
6	C-58.5	55:36:050207:3377	20	Для размещения инженерных коммуникаций
7	C-58.6	55:36:050207:3528	129	Под проезд, проезд
8	C-58.7	55:36:050207:3480	174	Под проезд, проезд
9	C-58.8	55:36:050207:3504	258	Под проезд, проезд
10	C-58.9	55:36:050207:3510	295	Под проезд, проезд
11	C-58.10	55:36:050207:3371	159	Под проезд, проезд
12	C-58.11	55:36:050207:3433	245	Под проезд, проезд
13	C-58.12	55:36:050207:3359	331	Под проезд, проезд
14	C-58.13	55:36:050207:3418	133	Под проезд, проезд
15	C-58.14	55:36:050207:3263	321	Под проезд, проезд
16	C-58.15	55:36:050207:3184	52	Под проезд, проезд
17	C-58.16	55:36:050207:3380	196	Под проезд, проезд
18	C-58.17	55:36:050207:3370	214	Под проезд, проезд
19	C-58.18	55:36:050207:3408	259	Под проезд, проезд
20	C-58.19	55:36:050207:3492	293	Под проезд, проезд
21	C-58.20	55:36:050207:63	406	Под проезд, проезд
22	C-58.21	55:36:050207:3423	4	Под проезд, проезд
23	C-58.22	55:36:050207:3407	234	Под проезд, проезд
24	C-58.23	55:36:050207:3184	233	Под проезд, проезд
25	C-58.24	55:36:050207:3426	219	Под проезд, проезд
26	C-58.25	55:36:050207:3231	265	Под проезд, проезд
27	C-58.26	55:36:050207:3436	241	Под проезд, проезд
28	C-58.27	55:36:050207:3454	256	Под проезд, проезд
29	C-58.28	55:36:050207:3456	284	Под проезд, проезд
30	C-58.29	55:36:050207:3355	219	Под проезд, проезд
31	C-58.30	55:36:050207:3364	109	Под проезд, проезд
32	C-58.31	55:36:050207:3350	78	Под проезд, проезд
33	C-58.32	55:36:050207:3404	206	Под проезд, проезд

Условные обозначения

	граница межевания территории
	красные линии
	дороги
	границы образуемых земельных участков
	образуемые земельные участки размещения жилой застройки
	образуемые земельные участки размещения объектов административно-делового и общественного назначения
	образуемые земельные участки размещения линейных объектов
	образуемые земельные участки размещения объектов инженерной инфраструктуры
	образуемые земельные участки размещения объектов хранения индивидуального автотранспорта
	земельные участки, учтенные в ЕГРН с кадастровым номером
	земельные участки, учтенные в ЕГРН декларативно
	существующие здания, строения, сооружения
	части образуемых или изменяемых земельных участков (обременение)
	зоны с особыми условиями использования территорий (коммуникационные коридоры инженерных сетей), предлагаемые границы для установления публичных сервитутов, сервитутов
	зоны с особыми условиями использования территорий, учтенные в ЕГРН
	граница санитарно-защитной зоны
	номер образуемого земельного участка
	номер образуемого земельного участка для размещения линейных объектов
	номер части образуемого или изменяемого земельного участка

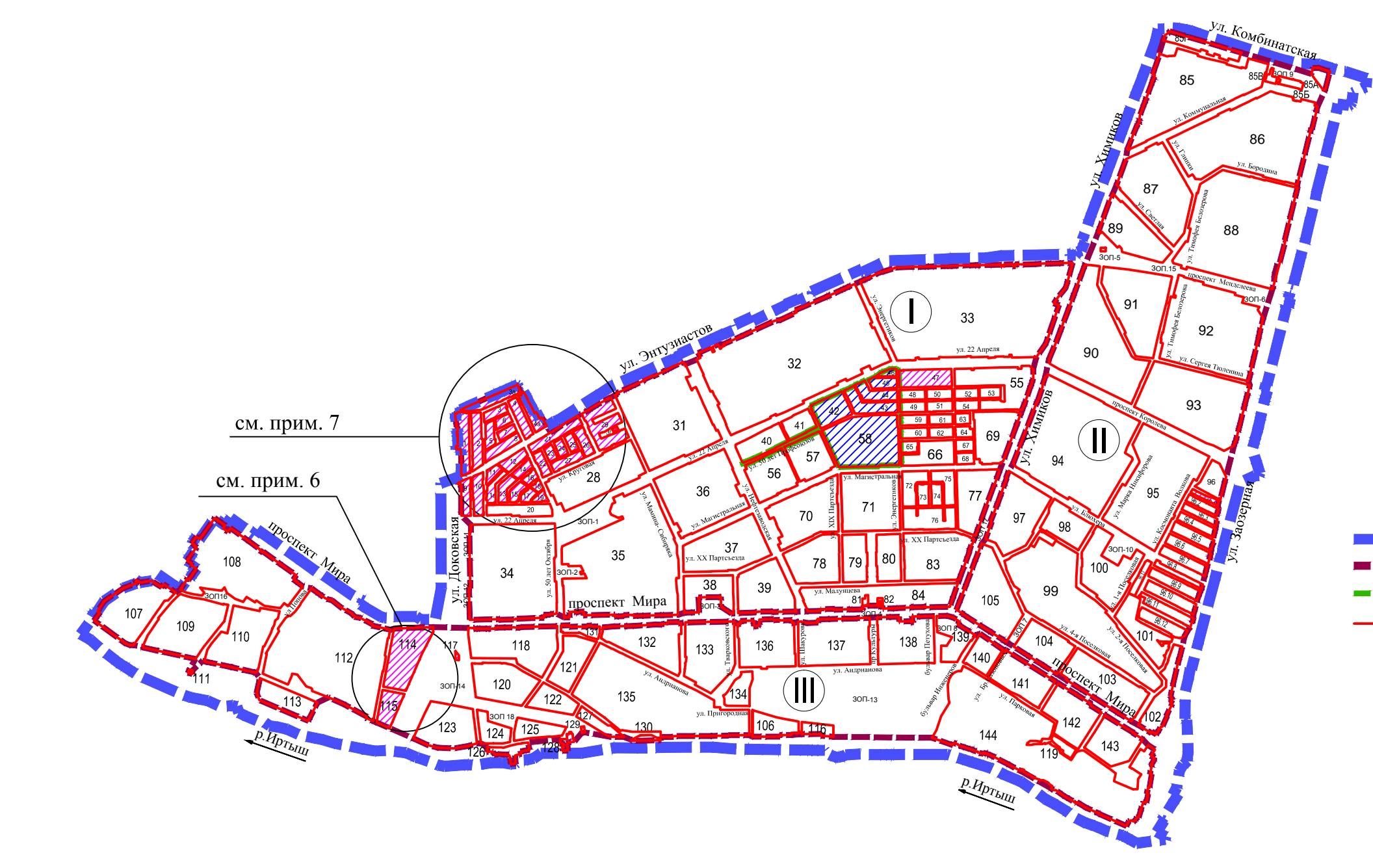
№ п/п	Номер земельного участка по проекту	Местоположение	Характеристика части земельного участка	Номер земельного участка, учтенного в ЕГРН	Площадь земельного участка, учтенного в ЕГРН, кв.м.	Площадь по проекту, кв.м.	Площадь по кадастру, кв.м.	Примечание
1	2-1.ИТ39	улица Энергетиков	Земельные участки (территории) общего пользования	-	-	-	64	Из земель, государственная собственность на которые не разграничена
2	2-1.ИТ40	улица 50 лет Профсоюзам	Земельные участки (территории) общего пользования	-	-	-	236	Из земель, государственная собственность на которые не разграничена
3	2-1.ИТ44	улица 50 лет Профсоюзам (от улицы 22 Апреля до улицы 50 лет Профсоюзам)	Земельные участки (территории) общего пользования	-	-	-	2165	Из земель, государственная собственность на которые не разграничена
4	2-1.ИТ50	Новостроевский переулок	Земельные участки (территории) общего пользования	-	-	-	194	Из земель, государственная собственность на которые не разграничена
5	42.1	улица 19 Партсъезда, 34	Гаражи боксового типа	-	-	-	837	Из земель, государственная собственность на которые не разграничена
6	43.1	улица 3-я Новостроевская, д. 89	Земельные участки (территории) общего пользования	-	-	-	26	Из земель, государственная собственность на которые не разграничена
7	43.2	улица 50 лет Профсоюзам, д. 94	Индивидуальные жилые дома с прилегающими земельными участками (не более 3 этажей)	55:36:050207:900	526	-	552	Перераспределение земельного участка 55:36:050207:900 и земель, государственная собственность на которые не разграничена
8	43.3	улица 50 лет Профсоюзам, д. 96	Индивидуальные жилые дома с прилегающими земельными участками (не более 3 этажей)	55:36:050207:113	853	-	941	Перераспределение земельного участка 55:36:050207:113 и земель, государственная собственность на которые не разграничена
9	43.4	улица 50 лет Профсоюзам, д. 86	Индивидуальные жилые дома с прилегающими земельными участками (не более 3 этажей)	55:36:050207:967	565	-	583	Перераспределение земельного участка 55:36:050207:967 и земель, государственная собственность на которые не разграничена
10	43.5	проезд с улицы 3-я Новостроевская на улицу 50 лет Профсоюзам	Земельные участки (территории) общего пользования	-	-	-	262	Из земель, государственная собственность на которые не разграничена
11	43.6	улица 3-я Новостроевская, д. 75	Индивидуальные жилые дома с прилегающими земельными участками (не более 3 этажей)	55:36:050207:956	534	-	557	Перераспределение земельного участка 55:36:050207:956 и земель, государственная собственность на которые не разграничена
12	43.7	улица 50 лет Профсоюзам, д. 84	Индивидуальные жилые дома с прилегающими земельными участками (не более 3 этажей)	55:36:050207:966	524	-	574	Перераспределение земельного участка 55:36:050207:966 и земель, государственная собственность на которые не разграничена
13	43.8	улица 50 лет Профсоюзам, д. 82	Индивидуальные жилые дома с прилегающими земельными участками (не более 3 этажей)	55:36:050207:965	558	-	605	Перераспределение земельного участка 55:36:050207:965 и земель, государственная собственность на которые не разграничена
14	43.9	улица 50 лет Профсоюзам, д. 80	Индивидуальные жилые дома с прилегающими земельными участками (не более 3 этажей)	55:36:050207:964	536	-	560	Перераспределение земельного участка 55:36:050207:964 и земель, государственная собственность на которые не разграничена
15	43.10	улица 50 лет Профсоюзам, д. 78	Индивидуальные жилые дома с прилегающими земельными участками (не более 3 этажей)	55:36:050207:3084	571	-	608	Перераспределение земельного участка 55:36:050207:3084 и земель, государственная собственность на которые не разграничена
16	43.11	улица 50 лет Профсоюзам, д. 76	Индивидуальные жилые дома с прилегающими земельными участками (не более 3 этажей)	55:36:050207:961	554	-	594	Перераспределение земельного участка 55:36:050207:961 и земель, государственная собственность на которые не разграничена
17	43.12	улица 50 лет Профсоюзам, д. 74	Индивидуальные жилые дома с прилегающими земельными участками (не более 3 этажей)	55:36:050207:960	443	-	504	Перераспределение земельного участка 55:36:050207:960 и земель, государственная собственность на которые не разграничена
18	44.1	улица 4-я Новостроевская, д. 93	Индивидуальные жилые дома с прилегающими земельными участками (не более 3 этажей)	55:36:050207:105	539	-	605	Перераспределение земельного участка 55:36:050207:105 и земель, государственная собственность на которые не разграничена
19	44.2	улица 3-я Новостроевская, д. 78	Индивидуальные жилые дома с прилегающими земельными участками (не более 3 этажей)	55:36:050207:929	500	-	560	Перераспределение земельного участка 55:36:050207:929 и земель, государственная собственность на которые не разграничена
20	44.3	улица 3-я Новостроевская, д. 76	Индивидуальные жилые дома с прилегающими земельными участками (не более 3 этажей)	55:36:050207:930	492	-	533	Перераспределение земельного участка 55:36:050207:930 и земель, государственная собственность на которые не разграничена
21	45.1.1	переулок Новостроевский, д. 9	Административные здания и офисы иных организаций неперспективного обслуживания населения, не являющиеся источником воздействия на среду обитания и здоровье человека	55:36:050207:102	539	-	825	Перераспределение земельного участка 55:36:050207:102 и земель, государственная собственность на которые не разграничена с последующим объединением с земельным участком 45.1/2
22	45.1/2	переулок Новостроевский, д. 9	Административные здания и офисы иных организаций неперспективного обслуживания населения, не являющиеся источником воздействия на среду обитания и здоровье человека	55:36:050207:25172 (Граница участка многоквартирная. Количество контуров - 2)	11032 +/-37	-	49	Раздел земельного участка 55:36:050207:25172, сохранившегося в измененных границах с последующим объединением с земельным участком 45.1/1
23	45.2.1	принадлежит к участку по улице 4-я Новостроевская, д. 20	Распределительные пункты, трансформаторные подстанции напряжением 10(6)/0,4 кВ в кирпичном или бетонном исполнении	-	-	-	131	Из земель, государственная собственность на которые не разграничена, с последующим объединением с земельным участком 45.2/2
24	45.2.2	улица 4-я Новостроевская	Распределительные пункты, трансформаторные подстанции напряжением 10(6)/0,4 кВ в кирпичном или бетонном исполнении	55:36:050207:25172 (Граница участка многоквартирная. Количество контуров - 2)	11032 +/-37	-	33	Раздел земельного участка 55:36:050207:25172, сохранившегося в измененных границах с последующим объединением с земельным участком 45.2.1
25	45.3	принадлежит к участку по улице 4-я Новостроевская, д. 20	Земельные участки (территории) общего пользования	-	-	-	89	Из земель, государственная собственность на которые не разграничена
26	46.1	переулок Новостроевский, д. 8	Индивидуальные жилые дома с прилегающими земельными участками (не более 3 этажей)	55:36:050207:932	634	-	760	Перераспределение земельного участка 55:36:050207:932 и земель, государственная собственность на которые не разграничена

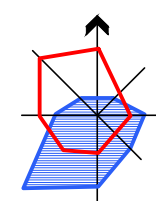
№ п/п	Номер земельного участка по проекту	Местоположение	Характеристика части земельного участка	Номер земельного участка, учтенного в ЕГРН	Площадь по проекту, кв.м.	Площадь по кадастру, кв.м.	Примечание	
27	58.1	Во дворе домов по адресу улица 50 лет Профсоюзам, д. 67	Объекты и сооружения, необходимые для инженерного обеспечения объектов капитального строительства	-	-	-	38	Из земель, государственная собственность на которые не разграничена
28	58.2	Принадлежит к территории дома по адресу улица Магистральная, д.426	Земельные участки (территории) общего пользования	-	-	-	495	Из земель, государственная собственность на которые не разграничена
29	58.3	улица 50 лет Профсоюзам, д.65а	Земельные участки (территории) общего пользования	-	-	-	764	Из земель, государственная собственность на которые не разграничена
30	58.4	Между домами по адресу улица 50 лет Профсоюзам, д.л. 61а, 63	Объекты и сооружения, необходимые для инженерного обеспечения объектов капитального строительства	-	-	-	52	Из земель, государственная собственность на которые не разграничена
31	58.5	Проезд с улицы 50 лет Профсоюзам на улицу Магистральная, д.426	Земельные участки (территории) общего пользования	-	-	-	2716	Из земель, государственная собственность на которые не разграничена
32	58.6	Проезд с улицы 50 лет Профсоюзам на улицу Магистральная, д.426	Земельные участки (территории) общего пользования	-	-	-	524	Из земель, государственная собственность на которые не разграничена
33	58.7	улица Энергетиков, д.31	Земельные участки (территории) общего пользования	-	-	-	54	Из земель, государственная собственность на которые не разграничена
34	58.8	На территории дома по адресу улица Энергетиков, д.31	Объекты и сооружения, необходимые для инженерного обеспечения объектов капитального строительства	-	-	-	35	Из земель, государственная собственность на которые не разграничена
35	58.9	улица Энергетиков, д. 33	Объекты и сооружения, необходимые для инженерного обеспечения объектов капитального строительства	-	-	-	42	Из земель, государственная собственность на которые не разграничена
36	58.10	улица 50 лет Профсоюзам, д.596	Земельные участки (территории) общего пользования	-	-	-	40	Из земель, государственная собственность на которые не разграничена
37	58.11	улица Энергетиков, д.35	Земельные участки (территории) общего пользования	-	-	-	321	Из земель, государственная собственность на которые не разграничена
38	58.12	улица Энергетиков, д. 33	Земельные участки (территории) общего пользования	-	-	-	274	Из земель, государственная собственность на которые не разграничена
39	58.13	Принадлежит к территории домов по адресу улица Магистральная, д.л. 42,42а,44	Земельные участки (территории) общего пользования	-	-	-	484	Из земель, государственная собственность на которые не разграничена
40	58.14	улица Энергетиков, д.31в	Земельные участки (территории) общего пользования	-	-	-	43	Из земель, государственная собственность на которые не разграничена

Примечание:

1. Определение размеров и установление границ земельных участков осуществляется в соответствии с градостроительными регламентами и нормами отвода земельных участков, учтенные в ЕГРН.
2. Образуемые земельные участки линейных объектов (ИТ), которые после образования будут относиться к территории общего пользования или имуществу общего пользования.
3. Проект межевания разработан на топографической съемке масштаба 1:500, выданной заказчиком.
4. Подготовка проекта межевания территории осуществляется в местной системе координат, используемой для ведения ЕГРН города Омска. Координаты характерных точек определены аналитическим методом, средняя квадратическая погрешность местоположения характерных точек не более 0.10 м.
5. Ширина проездов установлена по условиям существующей застройки.
6. Территории, на которые не выполняется межевание до реализации проекта строительства мостового перехода с дорогой.
7. Территории, на которые не выполняется межевание ввиду отсутствия актуализированной топографической съемки.

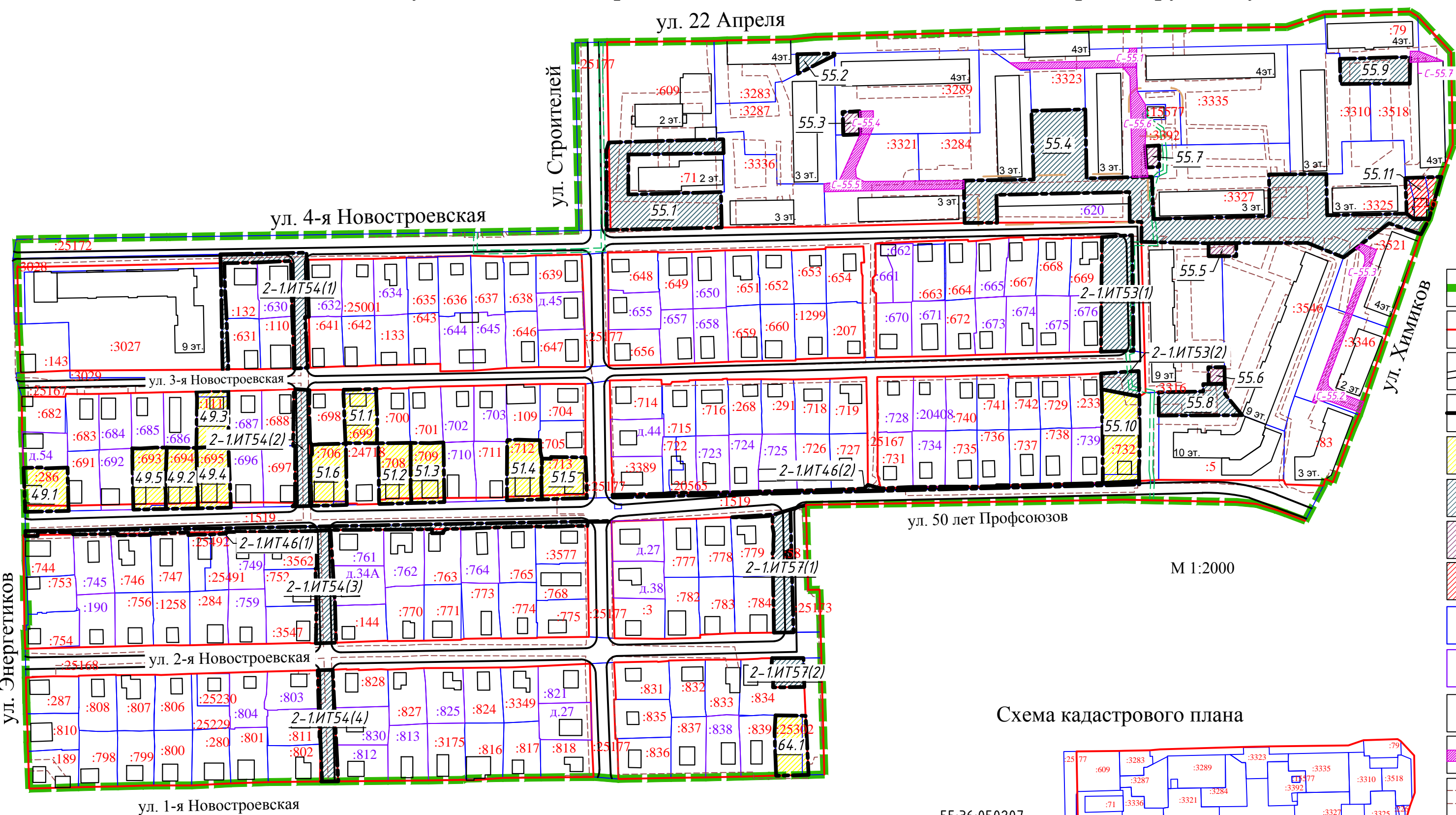
Схема расположения границ проектирования и элементов планировочной структуры проекта планировки территории города Невьянского, расположенной в границах: правый берег реки Иртыш – улица Заозерная – улица Комбинатская – улица Химиков – улица Энтузиастов – переулок 1-й Окружной – переулок 2-й Окружной – улица Доковская – проспект Мира – северо-восточная граница отвода "Сибэкстрострой", АТП-10, ГСК "Асфальт" – в Советском административном округе города Омска





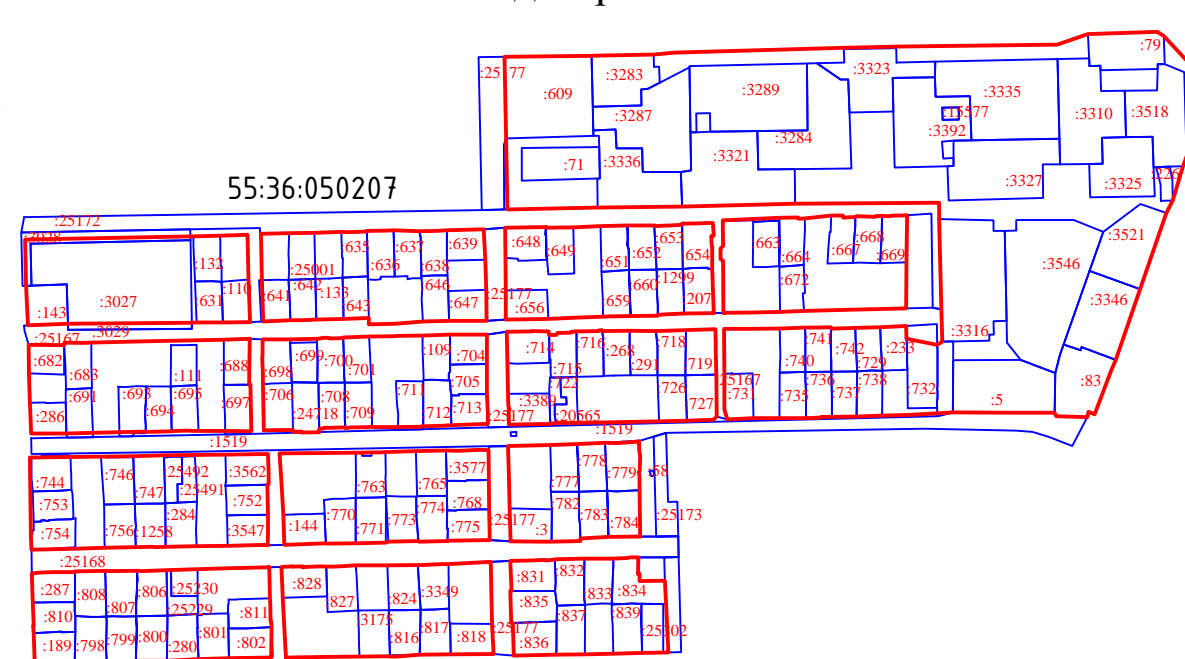
Чертеж межевания территории элементов планировочной структуры №№ 48, 49, 50, 51, 52, 53, 54, 55, 59, 60, 61, 62, 63, 64, расположенной в границах: улица Энергетиков – улица 4-я Новостроевская – улица Строителей – улица 22 Апреля – улица Химиков – улица 50 лет Профсоюзов – проектируемая улица № 11 – улица 1-я Новостроевская и линейных объектов транспортной инфраструктуры № 2-1.ИТ46 по улице 50 лет Профсоюзов, №№ 2-1.ИТ47, 2-1.ИТ48 по улице Строителей, № 2-1.ИТ53 по улице 4-я Новостроевская, №№ 2-1.ИТ49, 2-1.ИТ54, 2-1.ИТ55, 2-1.ИТ58 по проектируемой улице № 8, № 2-1.ИТ56 по улице 3-я Новостроевская, №№ 2-1.ИТ57, 2-1.ИТ59 по проектируемой улице № 11, № 2-1.ИТ62 по улице 2-я Новостроевская в Советском административном округе города Омска

Приложение № 2
к постановлению Администрации города Омска
от _____ № _____



М 1:2000

Схема кадастрового плана



Условные обозначения

- граница межевания территории
- красные линии
- дороги
- границы образуемых земельных участков
- образуемые земельные участки размещения индивидуальной жилой застройки
- образуемые земельные участки размещения линейных объектов
- образуемые земельные участки размещения объектов инженерной инфраструктуры
- образуемые земельные участки размещения объектов административно-делового и общественного назначения
- земельные участки, учтенные в ЕГРН с кадастровым номером
- земельные участки, учтенные в ЕГРН декларативно
- существующие здания, строения, сооружения
- части образуемых или изменяемых земельных участков (обременение)
- зоны с особыми условиями использования территорий (коммуникационные коридоры инженерных сетей), предлагаемые границы для установления публичных сервитутов, сервитутов
- зоны с особыми условиями использования территорий, учтенные в ЕГРН
- граница санитарно-защитной зоны

- 66.1 номер образуемого земельного участка
- 2-ИТ41 номер образуемого земельного участка для размещения линейных объектов
- C-66.1 номер части образуемого или изменяемого земельного участка

Схема расположения границ проектирования и элементов планировочной структуры проекта планировки территории городка Нефтяников, расположенной в границах: правый берег реки Иртыш – переулоч 2-й Окружной – улица Доковская – проспект Мира – северо-восточная граница улица Заозёрная – улица Комбинатская – улица Химиков – улица Энтузиастов – переулоч 1-й Окружной – отвода "Сибобъестрой", АТП-10, ГСК "Асфальт" – в Советском административном округе города Омска

Условные обозначения

- граница проекта планировки территории
- граница планировочного района
- граница межевания территории
- красные линии
- номер планировочного района
- 66 номер элемента планировочной структуры
- проектируемый элемент (Чертеж №11)
- элементы, на которые не выполняется проект межевания

Условные обозначения

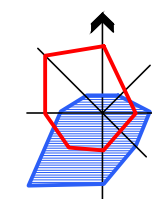
- красные линии
- :316 земельные участки, учтенные в ЕГРН с кадастровым номером
- 55:36:050207 кадастровый номер квартала

Примечание:

1. Определение размеров и установление границ земельных участков осуществляется в соответствии с градостроительными регламентами и нормами отвода земельных участков, учитывая земельные участки, учтенные в ЕГРН.
2. образуемые земельные участки линейных объектов (ИТ), которые после образования будут относиться к территориям общего пользования или имуществу общего пользования.
3. Проект межевания разработан на топографической съемке масштаба 1:500, выданной заказчиком.
4. Подготовка проекта межевания территории осуществляется в местной системе координат, используемой для ведения ЕГРН города Омска. Координаты характерных точек определены аналитическим методом, средняя квадратическая погрешность местоположения характерных точек не более 0.10 м.
5. Выявленным декларативным участкам без адреса присвоены условные номера.
6. Ширина проездов установлена по условиям существующей застройки.
7. Территории, на которые не выполняется межевание ввиду отсутствия актуализированной топографической съемки.
8. Территории, на которые не выполняется межевание до реализации проекта строительства мостового перехода с дорогой.
9. Граница земельного участка 2-1.ИТ46 многоконтурная (количество контуров - 2), общая площадь по проекту 1123 кв.м.
10. Граница земельного участка 2-1.ИТ53 многоконтурная (количество контуров - 2), общая площадь по проекту 1268 кв.м.
11. Граница земельного участка 2-1.ИТ54 многоконтурная (количество контуров - 4), общая площадь по проекту 2437 кв.м.
12. Граница земельного участка 2-1.ИТ57 многоконтурная (количество контуров - 2), общая площадь по проекту 925 кв.м.



Характеристики и параметры образуемых и изменяемых земельных участков								
№ п/п	Номер земельного участка по проекту	Местоположение	Характеристика части земельного участка	Номер земельного участка, учтенного в ЕГРН	Площадь земельного участка, учтенного в ЕГРН, кв. м.	Площадь по расчету, кв. м.	Площадь по проекту, кв. м.	Примечание
1	2-1.ИТ46(1)	улица 50 лет Профсоюзов	Земельные участки (территории) общего пользования	-	-	-	729	Из земель, государственная собственность на которые не разграничена (многоконтурный)
	2-1.ИТ46(2)	улица 50 лет Профсоюзов	Земельные участки (территории) общего пользования	-	-	-	394	Из земель, государственная собственность на которые не разграничена (многоконтурный)
2	2-1.ИТ53(1)	улица 4-я Новостроевская	Земельные участки (территории) общего пользования	-	-	-	1044	Из земель, государственная собственность на которые не разграничена (многоконтурный)
	2-1.ИТ53(2)	улица 3-я Новостроевская	Земельные участки (территории) общего пользования	-	-	-	224	Из земель, государственная собственность на которые не разграничена (многоконтурный)
3	2-1.ИТ54(1)	проектируемая улица № 8	Земельные участки (территории) общего пользования	-	-	-	825	Из земель, государственная собственность на которые не разграничена (многоконтурный)
	2-1.ИТ54(2)	проектируемая улица № 8	Земельные участки (территории) общего пользования	-	-	-	537	Из земель, государственная собственность на которые не разграничена (многоконтурный)
	2-1.ИТ54(3)	проектируемая улица № 8	Земельные участки (территории) общего пользования	-	-	-	569	Из земель, государственная собственность на которые не разграничена (многоконтурный)
	2-1.ИТ54(4)	проектируемая улица № 8	Земельные участки (территории) общего пользования	-	-	-	506	Из земель, государственная собственность на которые не разграничена (многоконтурный)
4	2-1.ИТ57(1)	проектируемая улица № 11	Земельные участки (территории) общего пользования	-	-	-	657	Из земель, государственная собственность на которые не разграничена (многоконтурный)
	2-1.ИТ57(2)	проектируемая улица № 11	Земельные участки (территории) общего пользования	-	-	-	268	Из земель, государственная собственность на которые не разграничена (многоконтурный)
5	49.1	улица 50 лет Профсоюзов, д. 72	Индивидуальные жилые дома с прилегающими земельными участками (не более 3 этажей)	55:36:050207:286	477	-	550	Перераспределение земельного участка 55:36:050207:286 и земель, государственная собственность на которые не разграничена
6	49.2	улица 50 лет Профсоюзов, д. 64	Индивидуальные жилые дома с прилегающими земельными участками (не более 3 этажей)	55:36:050207:694	501	-	550	Перераспределение земельного участка 55:36:050207:111 и земель, государственная собственность на которые не разграничена
7	49.3	улица 3-я Новостроевская, д. 59	Индивидуальные жилые дома с прилегающими земельными участками (не более 3 этажей)	55:36:050207:111	461	-	512	Перераспределение земельного участка 55:36:050207:111 и земель, государственная собственность на которые не разграничена
8	49.4	улица 50 лет Профсоюзов, д. 62	Индивидуальные жилые дома с прилегающими земельными участками (не более 3 этажей)	5:36:050207:695	522	-	574	Перераспределение земельного участка 55:36:050207:695 и земель, государственная собственность на которые не разграничена
9	49.5	улица 50 лет Профсоюзов, д. 66	Индивидуальные жилые дома с прилегающими земельными участками (не более 3 этажей)	55:36:050207:693	568	-	586	Перераспределение земельного участка 55:36:050207:693 и земель, государственная собственность на которые не разграничена
10	51.1	улица 3-я Новостроевская, д. 51	Индивидуальные жилые дома с прилегающими земельными участками (не более 3 этажей)	55:36:050207:699	457 +/-7	-	505	Перераспределение земельного участка 55:36:050207:699 и земель, государственная собственность на которые не разграничена
11	51.2	улица 50 лет Профсоюзов, д. 52	Индивидуальные жилые дома с прилегающими земельными участками (не более 3 этажей)	55:36:050207:708	515	-	561	Перераспределение земельного участка 55:36:050207:708 и земель, государственная собственность на которые не разграничена
12	51.3	улица 50 лет Профсоюзов, д. 50	Индивидуальные жилые дома с прилегающими земельными участками (не более 3 этажей)	55:36:050207:709	529	-	572	Перераспределение земельного участка 55:36:050207:709 и земель, государственная собственность на которые не разграничена
13	51.4	улица 50 лет Профсоюзов, д. 44	Индивидуальные жилые дома с прилегающими земельными участками (не более 3 этажей)	55:36:050207:712	556	-	594	Перераспределение земельного участка 55:36:050207:712 и земель, государственная собственность на которые не разграничена
14	51.5	улица 50 лет Профсоюзов, д. 37	Индивидуальные жилые дома с прилегающими земельными участками (не более 3 этажей)	5:36:050207:713	481	-	533	Перераспределение земельного участка 55:36:050207:713 и земель, государственная собственность на которые не разграничена
15	51.6	улица 50 лет Профсоюзов, д. 56	Индивидуальные жилые дома с прилегающими земельными участками (не более 3 этажей)	55:36:050207:706	603	-	627	Перераспределение земельного участка 55:36:050207:706 и земель, государственная собственность на которые не разграничена
16	55.1	улица Строителей, д.56а	Земельные участки (территории) общего пользования	-	-	-	1863	Из земель, государственная собственность на которые не разграничена
17	55.2	улица 22 Апреля, д. 9	Земельные участки (территории) общего пользования	-	-	-	115	Из земель, государственная собственность на которые не разграничена
18	55.3	во дворе домов 5а и 7 по улице 22 Апреля	Объекты и сооружения, необходимые для инженерного обеспечения объектов капитального строительства	-	-	-	113	Из земель, государственная собственность на которые не разграничена
19	55.4	улица 4-я Новостроевская	Земельные участки (территории) общего пользования, коммунальное обслуживание	-	-	-	5075	Из земель, государственная собственность на которые не разграничена
20	55.5	улица 4-я Новостроевская, д. 5	Объекты и сооружения, необходимые для инженерного обеспечения объектов капитального строительства	-	-	-	105	Из земель, государственная собственность на которые не разграничена
21	55.6	50 лет Профсоюзов, д.4	Объекты и сооружения, необходимые для инженерного обеспечения объектов капитального строительства	-	-	-	78	Из земель, государственная собственность на которые не разграничена
22	55.7	во дворе домов 3а и 3 по улице 22 Апреля	Объекты и сооружения, необходимые для инженерного обеспечения объектов капитального строительства	-	-	-	82	Из земель, государственная собственность на которые не разграничена
23	55.8	улица 50 лет Профсоюзов, д. 4	Земельные участки (территории) общего пользования	-	-	-	552	Из земель, государственная собственность на которые не разграничена
24	55.9	улица 22 Апреля, д. 1	Земельные участки (территории) общего пользования	-	-	-	521	Из земель, государственная собственность на которые не разграничена
25	55.10	улица 50 лет Профсоюзов, д. 12	Индивидуальные жилые дома с прилегающими земельными участками (не более 3 этажей)	55:36:050207:732	873 +/-10	-	952	Перераспределение земельного участка 55:36:050207:732 и земель, государственная собственность на которые не разграничена
26	55.11	улица Химиков, д. 55/1	Административные здания и офисы иных организаций непосредственного обслуживания населения, не являющиеся источником воздействия на среду обитания и здоровье человека	55:36:050207:226	186 +/-3	-	343	Перераспределение земельного участка 55:36:050207:226 и земель, государственная собственность на которые не разграничена
27	64.1	улица 1-я Новостроевская, д. 20	Индивидуальные жилые дома с прилегающими земельными участками (не более 3 этажей)	55:36:050207:25302	459 +/-7	-	550	Перераспределение земельного участка 55:36:050207:25302 и земель, государственная собственность на которые не разграничена



Чертеж межевания территории элементов планировочной структуры №№ 72, 73, 74, 75, 76, 77, расположенной в границах: улица Энергетиков – улица Магистральная – улица Химиков – улица XX Партсъезда и линейных объектов транспортной инфраструктуры № 2-1.ИТ28 по улице Магистральной, № 2-1.ИТ64 по переулку Школьному, № 2-1.ИТ71 по улице Энергетиков, № 2-1.ИТ72 по переулку Энергетиков, №№ 2-1.ИТ73, 2-1.ИТ74, 2-1.ИТ75 по переулку Строителей, № 2-1.ИТ76 по улице Строителей в Советском административном округе города Омска

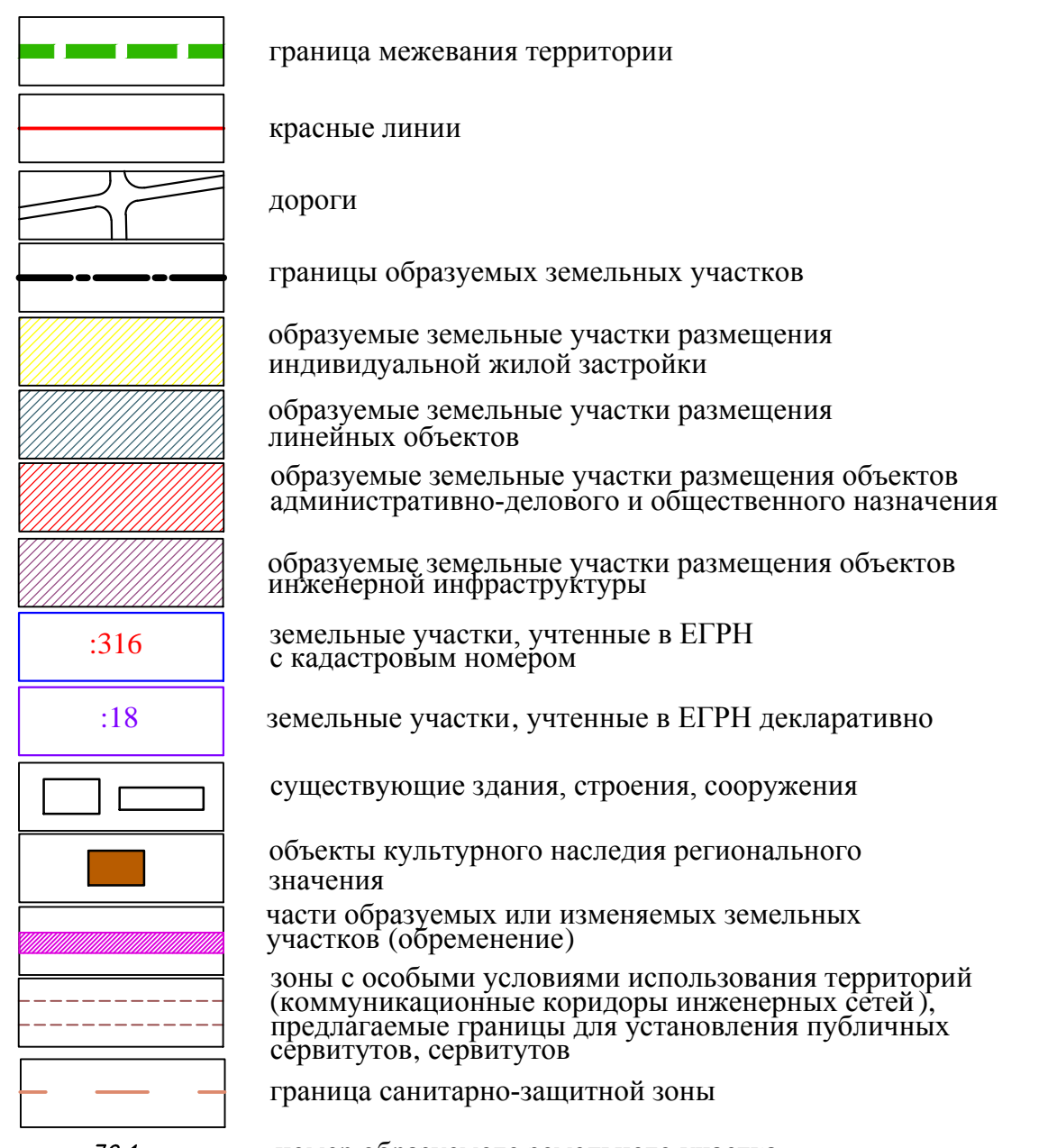
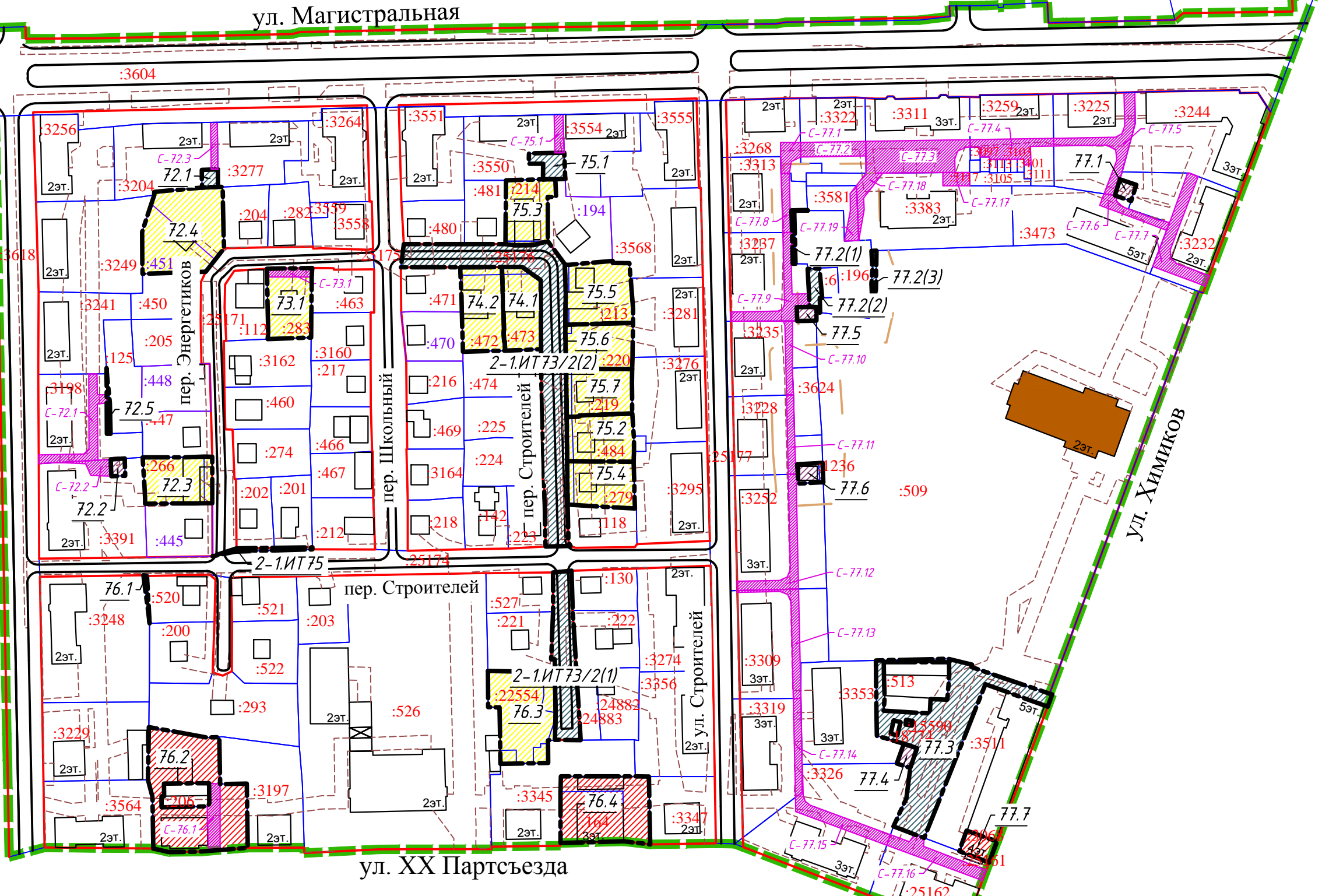
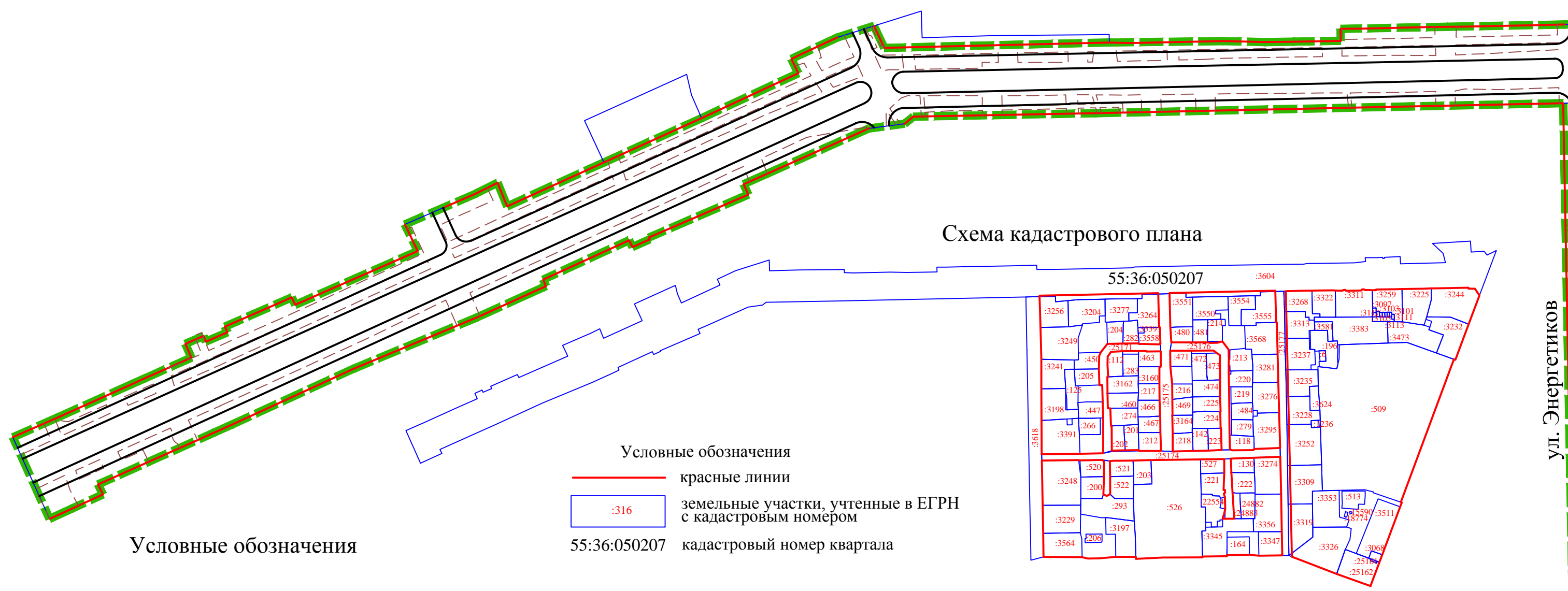


Схема расположения границ проектирования и элементов планировочной структуры проекта планировки территории города Нефтяников, расположенной в границах: правый берег реки Иртыш – улица Заозёрная – улица Комбинатская – улица Химиков – улица Энтузиастов – переулок 1-й Окружной – переулок 2-й Окружной – улица Доковская – проспект Мира – северо-восточная граница отвода "Сибгазстрой", АТП-10, ГСК "Асфальт" – в Советском административном округе города Омска

№ п/п	Номер части земельного участка	Номер образуемого или изменяемого земельного участка	Площадь части земельного участка, кв.м.	Вид разрешенного использования части земельного участка
1	C-72.1	55:36:050207:3198	253	Под проезд, проезд
2	C-72.2	55:36:050207:3391	83	Под проезд, проезд
3	C-72.3	55:36:050207:3204	65	Под проезд, проезд
4	C-73.1	73.1	80	Для размещения инженерных коммуникаций
5	C-75.1	55:36:050207:3550	71	Под проезд, проезд
6	C-76.1	76.2	165	Под проезд, проезд
7	C-77.1	55:36:050207:3268	97	Под проезд, проезд
8	C-77.2	55:36:050207:3322	195	Под проезд, проезд
9	C-77.3	55:36:050207:3311	622	Под проезд, проезд
10	C-77.4	55:36:050207:3259	267	Под проезд, проезд
11	C-77.5	55:36:050207:3225	334	Под проезд, проезд
12	C-77.6	55:36:050207:3473	121	Под проезд, проезд
13	C-77.7	55:36:050207:3232	329	Под проезд, проезд
14	C-77.8	55:36:050207:3313	104	Под проезд, проезд
15	C-77.9	55:36:050207:3237	319	Под проезд, проезд
16	C-77.10	55:36:050207:3235	107	Под проезд, проезд
17	C-77.11	55:36:050207:3228	121	Под проезд, проезд
18	C-77.12	55:36:050207:3252	295	Под проезд, проезд
19	C-77.13	55:36:050207:3309	201	Под проезд, проезд
20	C-77.14	55:36:050207:3319	145	Под проезд, проезд
21	C-77.15	55:36:050207:3326	243	Под проезд, проезд
22	C-77.16	55:36:050207:25162	257	Под проезд, проезд
23	C-77.17	55:36:050207:3383	73	Под проезд, проезд
24	C-77.18	55:36:050207:3383	109	Под проезд, проезд
25	C-77.19	55:36:050207:3581	96	Под проезд, проезд

Примечание:

1. Определение размеров и установление границ земельных участков осуществляется в соответствии с градостроительными регламентами и нормами отвода земельных участков, учитывая земельные участки, учтенные в ЕГРН.
2. Проект межевания разработан на топографической съемке масштаба 1:500, выданной заказчиком.
3. Образованные земельные участки линейных объектов (ИТ), которые после образования будут относиться к территориям общего пользования или имуществу общего пользования.
4. Подготовка проекта межевания территории осуществляется в местной системе координат, используемой для ведения ЕГРН города Омска. Координаты характерных точек определены аналитическим методом, средняя квадратическая погрешность местоположения характерных точек не более 0.10 м.
5. Выявленным декларативным участкам без адреса присвоены условные номера.
6. Границы территории объектов культурного наследия, границы зон охраны объектов культурного наследия (памятников истории и культуры) народов Российской Федерации, не установленные в соответствии с законодательством Российской Федерации, в данном проекте межевания не отображаются.
7. Территории, на которые не выполняется межевание ввиду отсутствия актуализированной топографической съемки.
8. Территории, на которые не выполняется межевание до реализации проекта строительства мостового перехода с дороги 6.
9. Ширина проездов установлена по условиям существующей застройки.
10. Граница земельного участка 2-1.ИТ73/2 многоконтурная (количество контуров - 2), общая площадь по проекту 2934 кв.м.
11. Граница земельного участка 77/2 многоконтурная (количество контуров - 3), общая площадь по проекту 172 кв.м.

№ п/п	Номер земельного участка по проекту	Местоположение	Характеристика части земельного участка	Номер земельного участка, учтенного в ЕГРН	Площадь земельного участка, учтенного в ЕГРН, кв. м.	Площадь по расчету, кв.м.	Площадь по проекту, кв.м.	Примечание
1	2-1.ИТ73(2/1)	переулок Строителей	Земельные участки (территории) общего пользования, автомобильный транспорт	55:36:050207:214	560	2962 +/-19	762	Перераспределение земельных участков 55:36:050207:214, 55:36:050207:25176 (многоконтурный)
2	2-1.ИТ73(2/2)	переулок Строителей	Земельные участки (территории) общего пользования	55:36:050207:214	560	2962 +/-19	2172	Перераспределение земельных участков 55:36:050207:214, 55:36:050207:25176 (многоконтурный)
3	2-1.ИТ75	Энергетиков, д. 6, д. 6а	Земельные участки (территории) общего пользования	-	-	-	49	Из земель, государственная собственность на которые не разграничена
4	72.1	переулок Энергетиков, д. 19	Земельные участки (территории) общего пользования	-	-	-	58	Из земель, государственная собственность на которые не разграничена
5	72.2	Энергетиков, д. 22	Объекты и сооружения, необходимые для инженерного обеспечения объектов капитального строительства	-	-	-	49	Из земель, государственная собственность на которые не разграничена
6	72.3	переулок Энергетиков, д. 9	Индивидуальные жилые дома с прилегающими земельными участками (не более 3 этажей)	55:36:050207:266	573	-	650	Перераспределение земельного участка 55:36:050207:266 и земель, государственная собственность на которые не разграничена
7	72.4	переулок Энергетиков, д. 19	Индивидуальные жилые дома с прилегающими земельными участками (не более 3 этажей)	55:36:050207:451	648	-	1294	Перераспределение земель и земельного участка 55:36:050207:451, учтенного в ЕГРН декларативно, перераспределение возможно после установления границ участка
8	72.5	улица Энергетиков, д. 24	Земельные участки (территории) общего пользования, автомобильный транспорт	-	-	-	32	Из земель, государственная собственность на которые не разграничена
9	73.1	переулок Школьный, д. 13а	Индивидуальные жилые дома с прилегающими земельными участками (не более 3 этажей)	55:36:050207:283	552	-	632	Перераспределение земельного участка 55:36:050207:283 и земель, государственная собственность на которые не разграничена
10	74.1	переулок Строителей, д. 13а	Индивидуальные жилые дома с прилегающими земельными участками (не более 3 этажей)	55:36:050207:473	579 +/-8	-	616	Перераспределение земельного участка 55:36:050207:473 и земель, государственная собственность на которые не разграничена
11	74.2	переулок Строителей, д. 14а	Индивидуальные жилые дома с прилегающими земельными участками (не более 3 этажей)	55:36:050207:472	654	-	720	Перераспределение земельного участка 55:36:050207:472 и земель, государственная собственность на которые не разграничена
12	75.1	улица Магистральная, д. 17	Земельные участки (территории) общего пользования	-	-	-	148	Из земель, государственная собственность на которые не разграничена
13	75.2	переулок Строителей, д. 10	Индивидуальные жилые дома с прилегающими земельными участками (не более 3 этажей)	55:36:050207:484	586 +/-8	-	639	Перераспределение земельного участка 55:36:050207:484 и земель, государственная собственность на которые не разграничена
14	75.3	переулок Строителей, д. 15	Индивидуальные жилые дома с прилегающими земельными участками (не более 3 этажей)	55:36:050207:214	560	2962 +/-19	588	Перераспределение земельных участков 55:36:050207:214, 55:36:050207:25176 (многоконтурный - 2)
15	75.4	переулок Строителей, д. 8	Индивидуальные жилые дома с прилегающими земельными участками (не более 3 этажей)	55:36:050207:279	564	-	622	Перераспределение земельного участка 55:36:050207:279 и земель, государственная собственность на которые не разграничена
16	75.5	переулок Строителей, д. 16	Индивидуальные жилые дома с прилегающими земельными участками (не более 3 этажей)	55:36:050207:213	798	-	829	Перераспределение земельного участка 55:36:050207:213 и земель, государственная собственность на которые не разграничена
17	75.6	переулок Строителей, д. 14	Индивидуальные жилые дома с прилегающими земельными участками (не более 3 этажей)	55:36:050207:220	612	-	623	Перераспределение земельного участка 55:36:050207:220 и земель, государственная собственность на которые не разграничена
18	75.7	переулок Строителей, д. 12	Индивидуальные жилые дома с прилегающими земельными участками (не более 3 этажей)	55:36:050207:219	570	-	622	Перераспределение земельного участка 55:36:050207:219 и земель, государственная собственность на которые не разграничена
19	76.1	улица Энергетиков, д. 20	Земельные участки (территории) общего пользования	-	-	-	16	Из земель, государственная собственность на которые не разграничена
20	76.2	улица XX Партсъезда, д. 16	Административные здания и офисы иных организаций непосредственного обслуживания населения, не являющиеся источником воздействия на среду обитания и здоровье человека	-	-	-	1824	Из земель, государственная собственность на которые не разграничена
21	76.3	улица XX Партсъезда, д. 12	Индивидуальные жилые дома с прилегающими земельными участками (не более 3 этажей)	55:36:050207:22554	862 +/-10	-	1054	Перераспределение земельного участка 55:36:050207:22554 и земель, государственная собственность на которые не разграничена
22	76.4	улица XX Партсъезда, д. 8	Административные здания и офисы иных организаций непосредственного обслуживания населения, не являющиеся источником воздействия на среду обитания и здоровье человека	55:36:050207:164	656	-	1208	Перераспределение земельного участка 55:36:050207:164 и земель, государственная собственность на которые не разграничена, после прекращения ограничений земельного участка
23	77.1	на территории дома по адресу улица Химиков, д. 29	Объекты и сооружения, необходимые для инженерного обеспечения объектов капитального строительства	-	-	-	60	Из земель, государственная собственность на которые не разграничена
24	77.2(1)	улица Строителей, д. 12	Земельные участки (территории) общего пользования	-	-	-	32	Из земель, государственная собственность на которые не разграничена (многоконтурный)
25	77.2(2)	улица Строителей, д. 12	Земельные участки (территории) общего пользования	-	-	-	99	Из земель, государственная собственность на которые не разграничена (многоконтурный)
26	77.2(3)	улица Строителей, д. 12	Земельные участки (территории) общего пользования	-	-	-	41	Из земель, государственная собственность на которые не разграничена (многоконтурный)
27	77.3	улица Химиков, д. 25	Земельные участки (территории) общего пользования	-	-	-	1914	Из земель, государственная собственность на которые не разграничена
28	77.4	во дворе дома по адресу улица Химиков, д. 25	Объекты и сооружения, необходимые для инженерного обеспечения объектов капитального строительства	-	-	-	60	Из земель, государственная собственность на которые не разграничена
29	77.5	улица Строителей, д. 12 и д. 10	Объекты и сооружения, необходимые для инженерного обеспечения объектов капитального строительства	-	-	-	56	Из земель, государственная собственность на которые не разграничена
30	77.6	улица Строителей, д. 8 и д. 6	Распределительные пункты, трансформаторные подстанции напряжением 10(6)/0,4 кВ и вспомогательная от бетонным исполнением	55:36:050207:1236	86 +/-3	-	101	Перераспределение земельного участка 55:36:050207:1236 и земель, государственная собственность на которые не разграничена
31	77.7	улица Химиков, д. 25, к. 1	Административные здания и офисы иных организаций непосредственного обслуживания населения, не являющиеся источником воздействия на среду обитания и здоровье человека	55:36:050207:3068	143 +/-4	-	147	Перераспределение земельного участка 55:36:050207:3068 и земель, государственная собственность на которые не разграничена