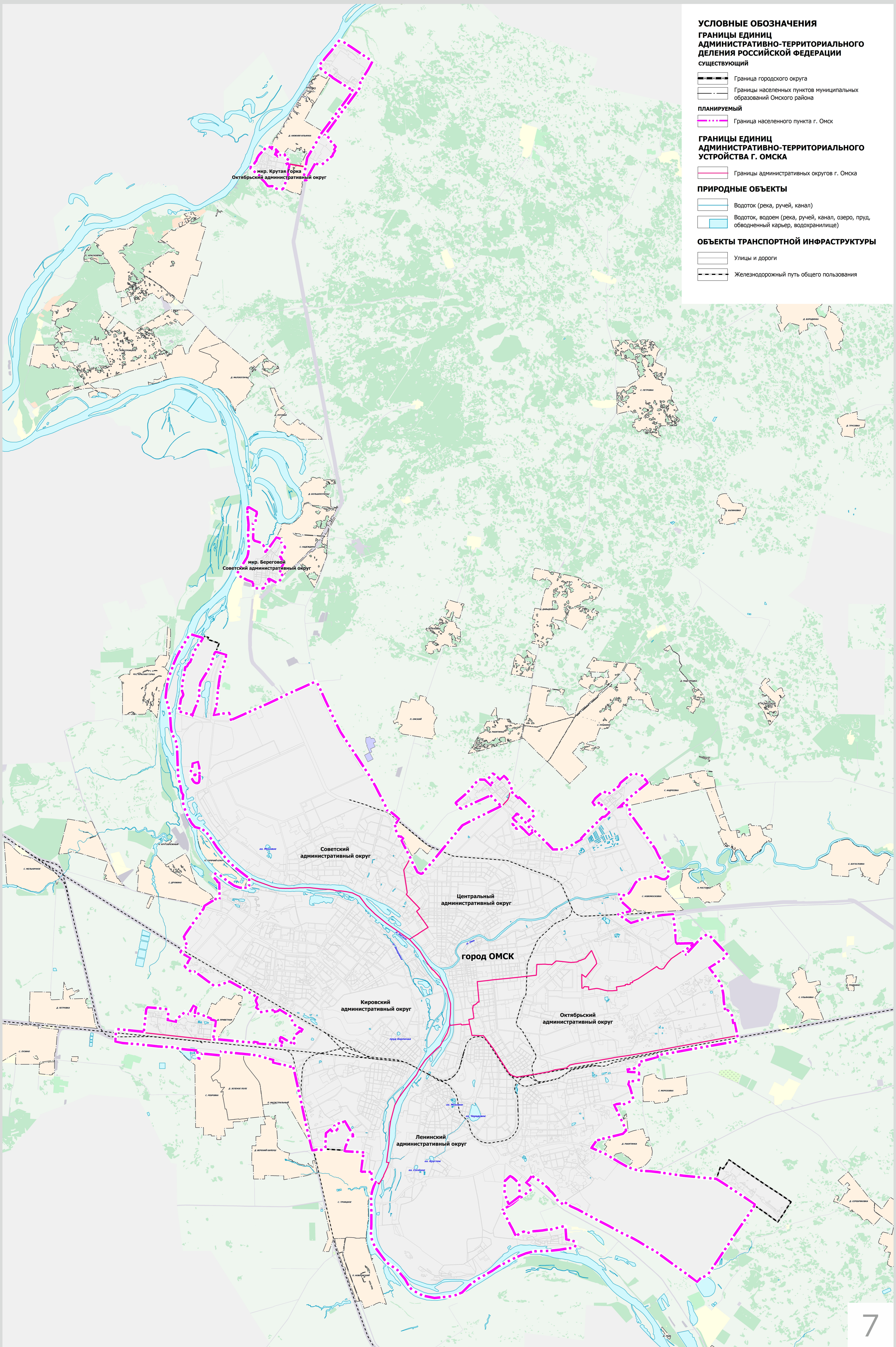


ПРОЕКТ О ВНЕСЕНИИ ИЗМЕНЕНИЙ В ГЕНЕРАЛЬНЫЙ ПЛАН МУНИЦИПАЛЬНОГО ОБРАЗОВАНИЯ ГОРОДСКОЙ ОКРУГ ГОРОД ОМСК ОМСКОЙ ОБЛАСТИ

КАРТА ГРАНИЦ НАСЕЛЕННОГО ПУНКТА, ВХОДЯЩЕГО В СОСТАВ МУНИЦИПАЛЬНОГО ОБРАЗОВАНИЯ ГОРОДСКОЙ ОКРУГ ГОРОД ОМСК ОМСКОЙ ОБЛАСТИ



УСЛОВНЫЕ ОБОЗНАЧЕНИЯ

ГРАНИЦЫ ЕДИНИЦ АДМИНИСТРАТИВНО-ТЕРРИТОРИАЛЬНОГО ДЕЛЕНИЯ РОССИЙСКОЙ ФЕДЕРАЦИИ
существующий

- Граница городского округа
- Границы населенных пунктов муниципальных образований Омского района

ПЛАНИРУЕМЫЙ

- Граница населенного пункта г. Омск

ГРАНИЦЫ ЕДИНИЦ АДМИНИСТРАТИВНО-ТЕРРИТОРИАЛЬНОГО УСТРОЙСТВА Г. ОМСКА

- Границы административных округов г. Омска

ПРИРОДНЫЕ ОБЪЕКТЫ

- Водоток (река, ручей, канал)
- Водоток, водоем (река, ручей, канал, озеро, пруд, обводненный карьер, водохранилище)

ОБЪЕКТЫ ТРАНСПОРТНОЙ ИНФРАСТРУКТУРЫ

- Улицы и дороги
- Железнодорожный путь общего пользования