

ОПИСАНИЕ МЕСТОПОЛОЖЕНИЯ ГРАНИЦ

**Зона публичного сервитута для размещения линейного объекта:
"Распределительный газопровод природного газа в границах улиц: 14-я
Чередовая - Д. Бедного - Новгородская - Ушинского в ЛАО г. Омска (I
очередь)."**

(наименование объекта, местоположение границ которого описано (далее - объект))

Раздел 1

Сведения об объекте

№ п/п	Характеристики объекта	Описание характеристик
1	2	3
1.	Местоположение объекта	Омская область, город Омск, в границах улиц: 14-я Чередовая - Д. Бедного - Новгородская – Ушинского.
2.	Площадь объекта +/- величина погрешности определения площади (P +/- Дельта P)	4790 +/- 24 м ²
3.	Иные характеристики объекта	Публичный сервитут устанавливается в целях организации газоснабжения населения, для эксплуатации линейного объекта: «Распределительный газопровод природного газа в границах улиц: 14-я Чередовая - Д. Бедного - Новгородская - Ушинского в ЛАО г. Омска (I очередь).»

Раздел 2

Сведения о местоположении границ объекта

1. Система координат Местная

2. Сведения о характерных точках границ объекта

Обозначение характерных точек границ	Координаты, м		Метод определения координат характерной точки	Средняя квадратическая погрешность положения характерной точки (Mt), м	Описание обозначения точки на местности (при наличии)
	X	Y			
1	2	3	4	5	6
1	9837.67	11997.97	Картометрический метод	0.10	-
2	9833.17	11997.89	Картометрический метод	0.10	-
3	9833.67	11976.91	Картометрический метод	0.10	-
4	9829.87	11965.54	Картометрический метод	0.10	-
5	9814.04	11968.96	Картометрический метод	0.10	-
6	9770.19	11976.35	Картометрический метод	0.10	-
7	9726.04	11984.39	Картометрический метод	0.10	-
8	9697.00	11989.45	Картометрический метод	0.10	-
9	9688.93	11991.26	Картометрический метод	0.10	-
10	9647.72	11998.45	Картометрический метод	0.10	-
11	9602.26	12006.38	Картометрический метод	0.10	-
12	9580.44	12010.19	Картометрический метод	0.10	-
13	9582.13	12020.21	Картометрический метод	0.10	-
14	9515.97	12031.60	Картометрический метод	0.10	-
15	9510.08	12034.75	Картометрический метод	0.10	-
16	9509.68	12044.92	Картометрический метод	0.10	-
17	9501.28	12044.92	Картометрический метод	0.10	-
18	9503.40	12034.66	Картометрический метод	0.10	-
19	9504.99	12028.56	Картометрический метод	0.10	-
20	9576.38	12016.11	Картометрический метод	0.10	-
21	9574.68	12006.13	Картометрический метод	0.10	-
22	9602.22	12001.32	Картометрический метод	0.10	-

2. Сведения о характерных точках границ объекта

Обозначение характерных точек границ	Координаты, м		Метод определения координат характерной точки	Средняя квадратическая погрешность положения характерной точки (Mt), м	Описание обозначения точки на местности (при наличии)
	X	Y			
1	2	3	4	5	6
23	9647.76	11993.37	Картометрический метод	0.10	-
24	9687.95	11986.36	Картометрический метод	0.10	-
25	9695.96	11984.56	Картометрический метод	0.10	-
26	9722.62	11979.92	Картометрический метод	0.10	-
27	9722.45	11975.32	Картометрический метод	0.10	-
28	9720.34	11916.61	Картометрический метод	0.10	-
29	9721.60	11816.40	Картометрический метод	0.10	-
30	9722.88	11807.38	Картометрический метод	0.10	-
31	9727.18	11777.22	Картометрический метод	0.10	-
32	9728.10	11770.73	Картометрический метод	0.10	-
33	9724.57	11720.21	Картометрический метод	0.10	-
34	9726.70	11707.63	Картометрический метод	0.10	-
35	9730.06	11703.83	Картометрический метод	0.10	-
36	9731.06	11603.06	Картометрический метод	0.10	-
37	9730.92	11569.14	Картометрический метод	0.10	-
38	9730.82	11559.90	Картометрический метод	0.10	-
39	9731.67	11541.71	Картометрический метод	0.10	-
40	9732.05	11503.90	Картометрический метод	0.10	-
41	9732.71	11492.14	Картометрический метод	0.10	-
42	9734.07	11479.69	Картометрический метод	0.10	-
43	9725.90	11477.08	Картометрический метод	0.10	-
44	9705.36	11469.68	Картометрический метод	0.10	-
45	9708.97	11458.55	Картометрический метод	0.10	-
46	9729.68	11465.21	Картометрический метод	0.10	-
47	9727.45	11472.33	Картометрический метод	0.10	-
48	9739.51	11476.19	Картометрический метод	0.10	-

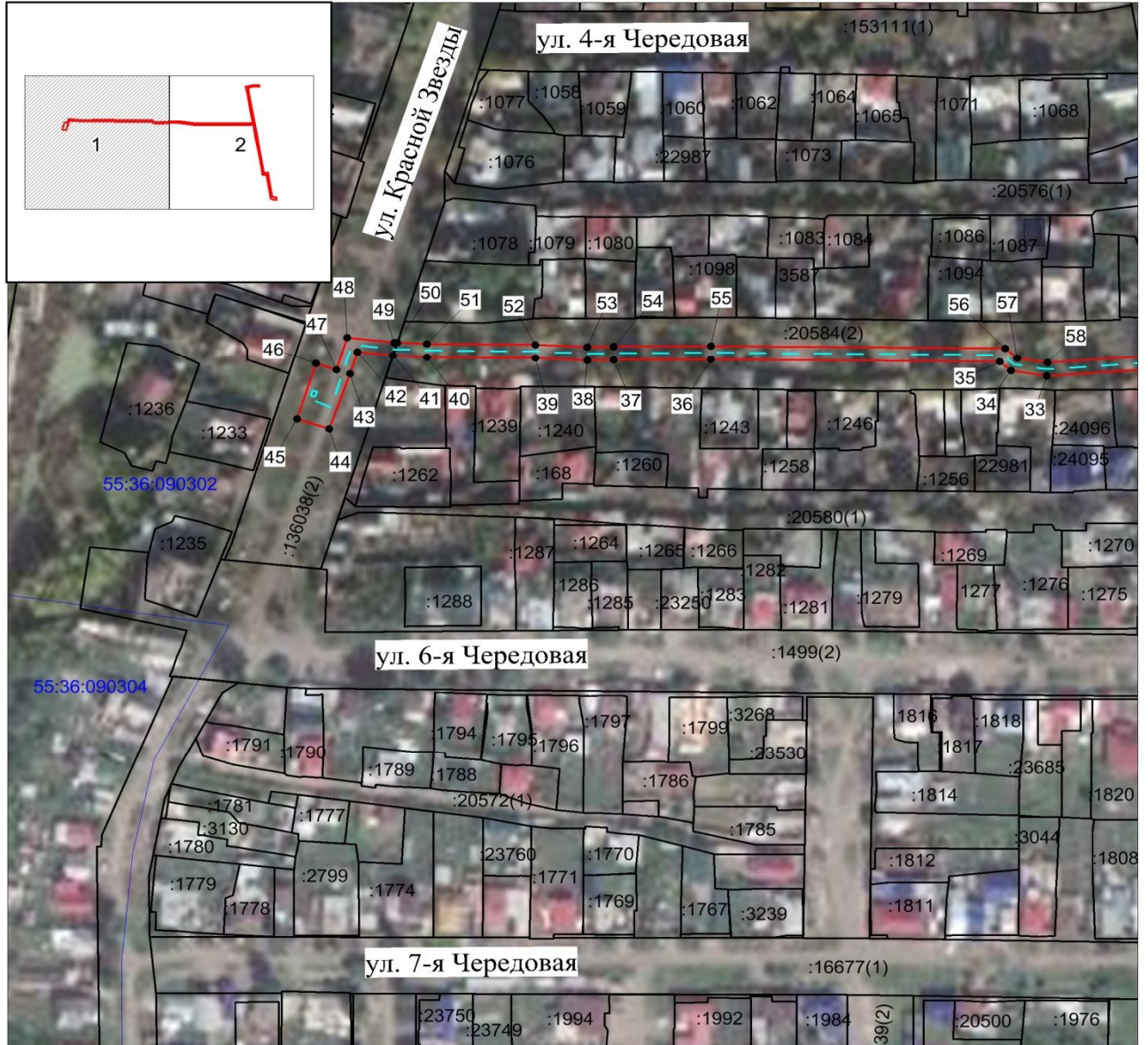
2. Сведения о характерных точках границ объекта

Обозначение характерных точек границ	Координаты, м		Метод определения координат характерной точки	Средняя квадратическая погрешность положения характерной точки (Mt), м	Описание обозначения точки на местности (при наличии)
	X	Y			
1	2	3	4	5	6
49	9737.68	11492.71	Картометрический метод	0.10	-
50	9737.62	11493.72	Картометрический метод	0.10	-
51	9737.05	11503.94	Картометрический метод	0.10	-
52	9736.67	11541.81	Картометрический метод	0.10	-
53	9735.82	11559.97	Картометрический метод	0.10	-
54	9735.92	11569.12	Картометрический метод	0.10	-
55	9736.06	11603.09	Картометрический метод	0.10	-
56	9735.04	11705.75	Картометрический метод	0.10	-
57	9731.40	11709.87	Картометрический метод	0.10	-
58	9729.61	11720.47	Картометрический метод	0.10	-
59	9733.12	11770.91	Картометрический метод	0.10	-
60	9732.36	11776.26	Картометрический метод	0.10	-
61	9727.92	11807.48	Картометрический метод	0.10	-
62	9726.60	11816.78	Картометрический метод	0.10	-
63	9725.34	11916.51	Картометрический метод	0.10	-
64	9727.52	11974.51	Картометрический метод	0.10	-
65	9727.69	11979.00	Картометрический метод	0.10	-
66	9769.34	11971.42	Картометрический метод	0.10	-
67	9813.10	11964.04	Картометрический метод	0.10	-
68	9813.10	11964.05	Картометрический метод	0.10	-
69	9833.92	11959.57	Картометрический метод	0.10	-
70	9836.64	11976.16	Картометрический метод	0.10	-
1	9837.67	11997.97	Картометрический метод	0.10	-

ОПИСАНИЕ МЕСТОПОЛОЖЕНИЯ ГРАНИЦ






**Зона публичного сервитута для размещения линейного объекта:
"Распределительный газопровод природного газа в границах улиц: 14-я
Чередовая - Д. Бедного - Новгородская - Ушинского в ЛАО г. Омска (I
очередь)."**

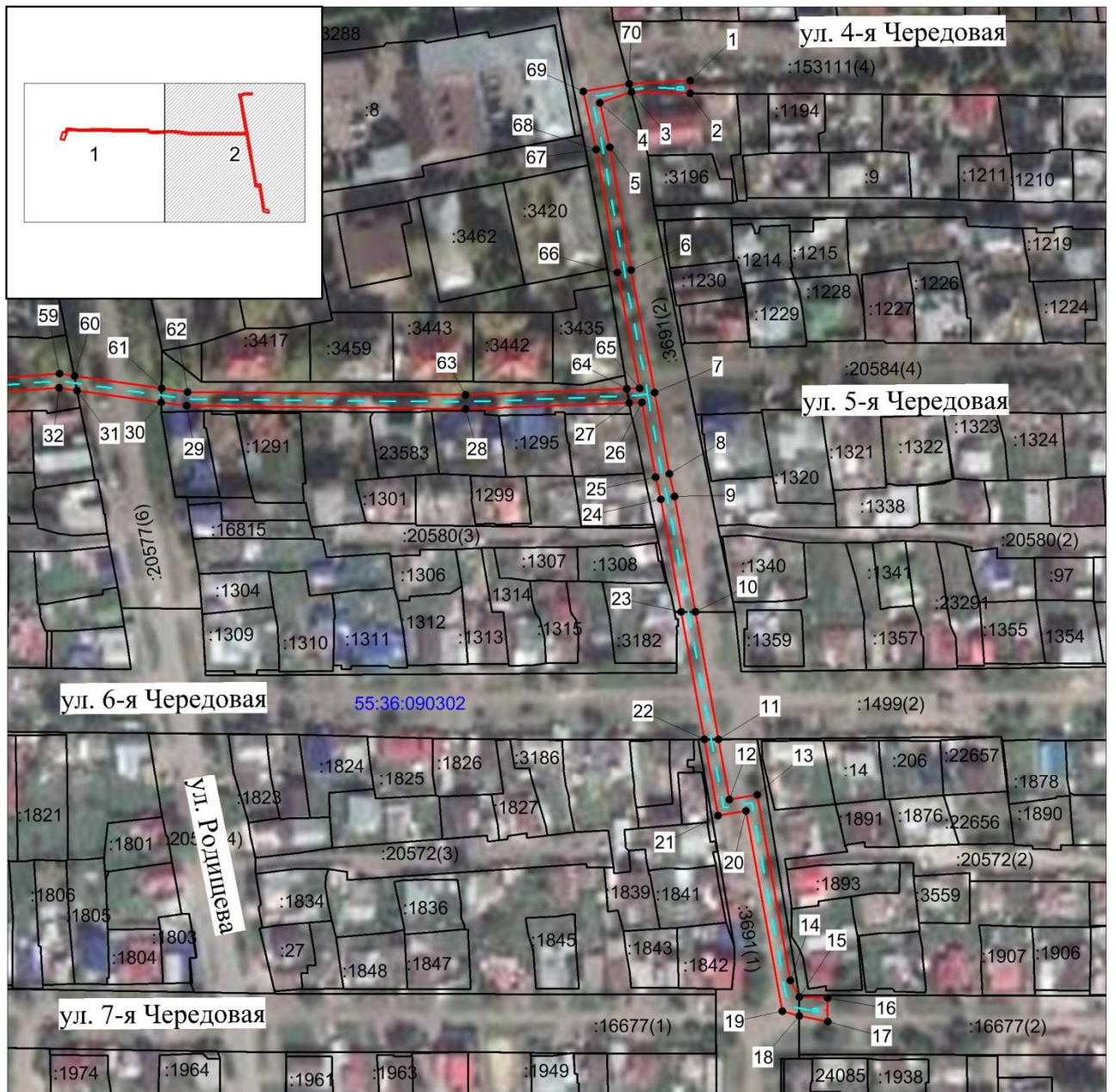
План границ объекта



Масштаб 1:2 000

УСЛОВНЫЕ ОБОЗНАЧЕНИЯ

	Граница публичного сервитута
	Граница земельного участка, сведения о которой имеются в ЕГРН
	Характерная точка публичного сервитута
	Граница кадастрового квартала
	Существующие местоположение инженерного сооружения
	Номер земельного участка, сведения о котором имеются в ЕГРН
	Номер кадастрового квартала



Масштаб 1:2 000

УСЛОВНЫЕ ОБОЗНАЧЕНИЯ

	Граница публичного сервитута
	Граница земельного участка, сведения о которой имеются в ЕГРН
	Характерная точка публичного сервитута
	Граница кадастрового квартала
	Существующие местоположение инженерного сооружения
	Номер земельного участка, сведения о котором имеются в ЕГРН
	Номер кадастрового квартала